

Tutorial

Educación
Tutorial para Software



Classmate PC basada en Tecnología Intel

e-Learning Class V6.0
Tutorial para el Profesor

Contenido

1. e-Learning Class V6.0 Tutorial para el profesor	3
1.1.Prerrequisitos del tutorial	5
2. Iniciando una Clase Virtual	6
2.1. Creación de un Aula Virtual	7
2.2. Cómo encontrar a un Profesor en la Red de la escuela	8
2.3. Conectándose a una Clase Virtual	9
2.4. Otorgar a un Alumno el acceso al Aula Virtual	10
3. Comprendiendo el panel de e-Learning Class V6.0	11
3.1. Ventana principal de e-Learning Class V6.0	12
3.2. Herramientas de e-Learning Class V6.0	13
3.3. Icono de tareas de e-Learning Class V6.0	14
4. Interactuando con los alumnos	15
4.1. Monitor y control	16
4.2. Control Remoto	17
4.3. Difusión de la pantalla.....	18
4.4. Pluma	19
4.5. Demostración del alumno	20
4.6. Silencio	21
4.7. Película en la red	22
4.8. Distribución de archivos	23
4.9. Otras funciones	24

1

Clase con e-Learning V6.0

Profesor

Materiales de apoyo

El propósito de esta guía es proporcionar un apoyo al profesor para el uso en el aula de la classmate PC basada en tecnología Intel. Esta guía le proporcionará apoyo técnico, ideas para sus lecciones y ayuda en el uso del Programa* e-Learning Class V6.0 (Maestro) del Profesor y apoyo para los programas de los alumnos en cada PC.

Classmate PC basada en Tecnología Intel está diseñada para que el profesor la use de inmediato. El Programa Maestro deberá estar instalado en la computadora del profesor. Este programa le permitirá monitorear fácilmente y dar apoyo a las computadoras de los alumnos, haciendo posible una positiva y productiva interacción con sus alumnos mientras usan sus laptops en clase.

Las capacidades del software de e-Learning Class V6.0 incluyen:

- Las computadoras tanto del profesor como de los alumnos cuentan con tecnología inalámbrica para que puedan “verse” entre ellos en forma virtual y conectar las computadoras entre sí para crear un aula virtual en red.
- Los profesores pueden monitorear en forma remota o controlar las pantallas de los alumnos, asegurándose de esta manera que el alumno está trabajando, y que está seguro y productivo durante clase.
- Los profesores pueden en forma temporal desactivar las computadoras de los alumnos si así lo desean para tener la atención de éstos en tareas que no requieren computadora.
- Los profesores pueden compartir el contenido de su pantalla con los alumnos o enviar material multimedia a sus computadoras.

1.1

PRERREQUISITOS DEL TUTORIAL

Con el propósito de obtener el máximo provecho de esta guía, usted deberá configurar una pequeña aula “virtual” comprimida en una classmate PC basada en tecnología Intel o en su propia laptop. Esto le permitirá practicar las características de estas computadoras antes de introducir a los alumnos en el uso de las mismas. Será necesario contar con lo siguiente para poder configurar esta pequeña aula:

- Necesita una PC del Profesor y al menos una classmate PC.
- Instale el software e-Learning Class V6.0 del Profesor en la PC del profesor.
- Las classmate PC de Intel deben tener ya instalado el e-Learning Class V6.0, por tanto no será necesario que usted lo instale a menos que la versión instalada no sea compatible con la versión del profesor.
- Tanto la computadora del Profesor como las unidades classmate PC deben estar conectadas a la misma red.
- Tanto la computadora del Profesor como las unidades classmate PC deben estar conectadas a la red mediante el mismo método (ya sea que ambas estén conectadas en forma alámbrica o ambas estén conectadas en forma inalámbrica).

2

Iniciando una Clase Virtual

2.1

Creación de un aula virtual

El software e-Learning Class V6.0 le permite crear un ambiente seguro y comprometido en su aula. Sus alumnos podrán usar sus computadoras para ingresar información, para colaborar entre ellos, para ver materiales en su computadora y crear sus propios materiales que demuestren su entendimiento.

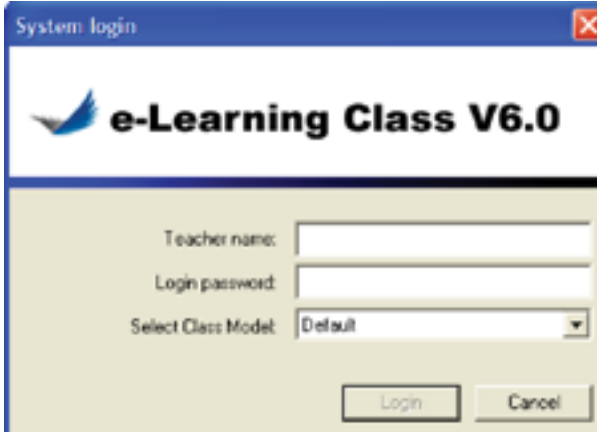
- El aula virtual se maneja desde la computadora del profesor.
- El aula virtual (también llamada **clase modelo**) inicia cuando usted ingresa y termina hasta que usted sale del sistema.
- Un aula virtual requiere de al menos un alumno activo conectado al sistema para que puedan trabajar la mayoría de las funciones e-Learning.

Pasos

Para crear un aula virtual:

1. Inicie el Programa Maestro dando clic en el objeto en su pantalla.
 - Se accede vía acceso de escritorio directo
 - Se accede vía Menú Inicio - Programa (Inicio ⇒ Todos los programas ⇒ Mythware ⇒ e-Learning Class 6.0 ⇒ Programa Maestro)
2. **IMPORTANTE:** La primera vez que usted abre el programa usted deberá poner su nombre y una contraseña en el sistema. Este nombre será visible para sus alumnos, por tanto use uno que ellos reconozcan, por ejemplo Sra. Morales).
 - La primera vez que ingrese al software también estará creando una contraseña para el software, esto le asegurará que nadie excepto usted pueda entrar al sistema.
 - Seleccione una contraseña que pueda recordar con facilidad, pero que a la vez no sea demasiado obvia para sus alumnos.
 - Se le pedirá que ingrese la contraseña de profesor cada vez que entre al sistema. Tome en cuenta que cuando usted ingresa su contraseña, aparecerá un asterisco en el campo contraseña, por tanto, asegúrese de teclear con cuidado la contraseña correcta.
3. Ingrese a la clase virtual

PANTALLA DE ENTRADA AL SISTEMA



⇒ Una vez que se haya usted identificado, se habilitará el botón ingresar (login)

2.2

Conecte las classmate PC's a la computadora del profesor

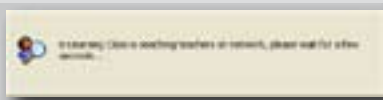
e-Learning Class V6.0 está pre-instalado en la classmate PC.



Si el icono e-Learning de la barra de tareas está activado, indica que la classmate PC está lista para unirse al aula virtual. La classmate PC basada en tecnología Intel se unirá usando uno de dos métodos dependiendo de si el profesor ha iniciado o no la clase virtual en el momento en que el alumno se conecta a la red.

⇒ e-Learning trabajando en una classmate PC

Instrucciones para Conectar una Classmate Pc



MÉTODO AUTOMÁTICO

Método Automático

El profesor ha iniciado una clase virtual antes de que el alumno se conecte a la red

1. Conectarse a la red
2. e-Learning Class V6.0 buscará al profesor en forma automática y desplegará la siguiente ventana emergente en el escritorio del alumno.
3. Se desplegará la lista de profesores



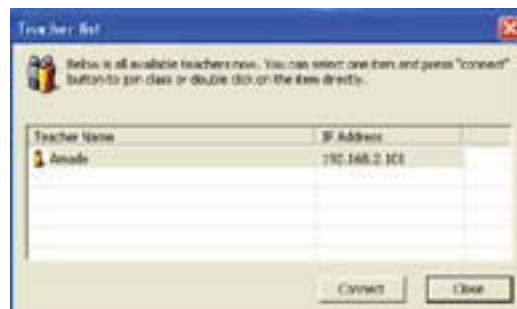
MÉTODO MANUAL

Método Manual

El profesor aún no ha iniciado la clase virtual cuando el alumno se conecta a la red.

1. Clic derecho en el icono e-Learning Class V6.0 localizado en la barra de tareas.
2. Seleccione Conectar
3. Se desplegará la lista de profesores.

LISTA DE PROFESORES



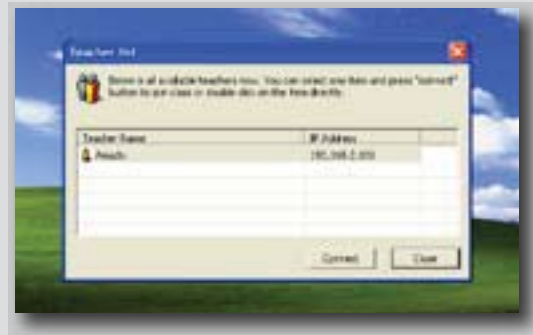
⇒ El nombre del profesor es el nombre de ingreso del profesor

2.3

Conectando a un Alumno a una Clase Virtual

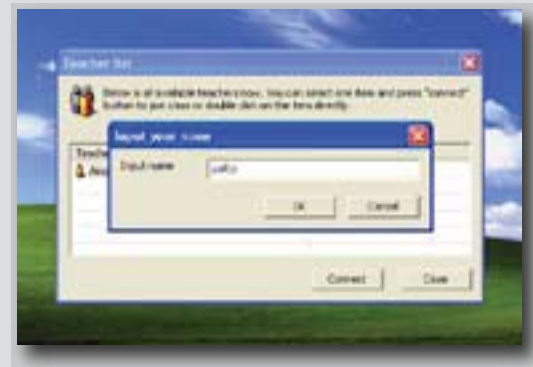
Después de detectar uno o más profesores en la lista de profesores, el alumno deberá especificar a que clase desea conectarse.

Pasos



1. Elija el profesor que desea y presione Conectar

⇒ Cada profesor especificó un nombre cuando ingresaron a sus respectivas



2. Ingrese un nombre de alumno y presione OK para intentar unirse a la clase virtual del profesor virtual classroom

⇒ Cada alumno debe proporcionar su nombre para ingresar en la clase virtual. Todos los nombres de los alumnos se deben guardar para futuras sesiones

Nota

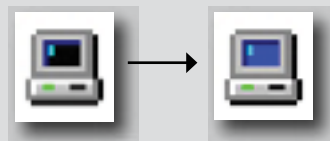
La aprobación del Profesor es un paso que se realiza una sola vez. Después de la primera vez, el alumno podrá unirse a las clases virtuales sin necesidad de pedir autorización.



3. Espere a recibir la aprobación del profesor

4. Si se le otorgó ingreso:

(En la Classmate PC, pantalla del alumno)



⇒ El estatus de la barra de tareas cambiará de pantalla negra a pantalla azul para señalar que el alumno se ha unido a la clase

En la pantalla del profesor



⇒ El estatus del alumno cambiará de pantalla negra a pantalla azul para señalar que el alumno está ahora en línea y listo para interactuar con usted y con sus compañeros virtuales.

2.4

Otorgar a un Alumno el Acceso al Aula Virtual

El profesor identifica a los alumnos que pertenecen a sus clases virtuales. Utilizan e-Learning Class V6.0 para otorgarles el acceso a su aula virtual

La primera vez que un alumno trata de conectarse a su clase virtual, se considera usuario no identificado, por tanto se le solicita que se registre. Usted podrá interactuar únicamente con aquellos alumnos que estén registrados en su clase, por fortuna, **el registro se hace únicamente una vez** y en el futuro los alumnos registrados ingresarán en su clase en forma automática.

Pasos

Para otorgar acceso a un alumno:

PANTALLA DEL PROFESOR



⇒ Puede aceptar o rechazar a más de un alumno al mismo tiempo

En la classmate PC (alumno)

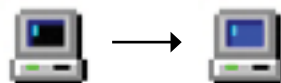
1. Teclee su nombre y presione OK
2. Una ventana emergente aparecerá para notificar al alumno que se está en espera de la aprobación del profesor.
3. Una vez que el profesor autoriza la entrada del alumno, su classmate PC se unirá a la clase virtual y el color de la pantalla del icono que aparece en su barra de tareas cambiara de negro a azul para indicarle al alumno que está conectado a la computadora del profesor.
4. El alumno puede continuar trabajando en su classmate PC.



En la pantalla del profesor (profesor)

1. Los alumnos deben unirse al aula virtual para iniciar su proceso de aprendizaje
2. Una ventana emergente le notificará cuando un alumno se une por primera vez a su clase virtual.
3. Una vez que el alumno ha sido aceptado en su clase, un pequeño icono lo identificará en el panel. En este punto, usted ya puede interactuar con ellos.

CLASSMATE PC



PANTALLA DEL PROFESOR



⇒ El alumno está en línea y listo para aprender

3

Comprendiendo el Panel de e-learning Class V6.0

3.1

Panel de e-Learning Class V6.0



- 1. Modelo de Clase**
Despliega los usuarios de classmate PC que están registrados como alumnos de su clase virtual
- 2. Icono de estatus del alumno**
Indica aquellos alumnos que están conectados a su clase virtual y le indica el estatus de cada uno mediante el color del icono.
- 3. Bloquear/desbloquear alumnos**
Permite a los alumnos de su Modelo de Clase conectarse automáticamente a su clase virtual una vez que usted ha ingresado a ésta. Los alumnos no se podrán desconectar de su computadora si están bloqueados.
- 4. Configuración de grabación**
Controla el volumen de su micrófono en la clase virtual de e-Learning Class V6.0
- 5. Configuración de reproducción**
Controla el volumen de reproducción del software e-Learning Class V6.0
- 6. Ingreso a eventos**
Despliega los eventos, quien es el responsable de cada uno y cuando ocurrieron
- 7. Barra de mensaje remoto**
Envía mensajes en pantalla a alumnos que estén en línea
- 8. Barra de función**
Le permite interactuar con alumnos en línea.

3.2

Barras de herramientas de e-learning class v6.0

Barra de función

Disponible en
El panel de e-Learning Class

Descripción

Le permite crear y apoyar actividades de aprendizaje significativas para sus alumnos.



Barra flotante

Disponible en:

Esta barra de herramientas se encuentra en la parte superior derecha del escritorio del profesor y es visible únicamente cuando se minimiza la ventana de e-Learning Class V6.0.

Descripción

Esta barra de herramientas le permite realizar otros trabajos en su computadora mientras sus alumnos están ocupados aprendiendo. Al igual que la barra de funciones, le permite interactuar con alumnos que estén en línea en su clase virtual, manejando actividades pedagógicas como trabajo en equipo. La diferencia principal con la Barra de función es que ésta no tiene todas las funciones, aunque proporciona mayor flexibilidad permitiéndole el acceso a su escritorio y a otras herramientas del sistema.



Barra de herramientas Monitoreo

Disponible en:

Esta barra de herramientas se encuentra en la parte superior derecha del escritorio del profesor cuando éste se encuentra monitoreando a los alumnos.

Descripción

Le permite a usted como profesor monitorear las actividades de los alumnos.



Barra de herramientas de control

Disponible en:

La parte superior derecha del escritorio de la Classmate PC cuando el profesor está controlando la unidad

Descripción

Le permite como profesor controlar la classmate PC de los alumnos, proporcionándole una forma fácil de guiar a éstos cuando requieren de ayuda adicional.



3.3

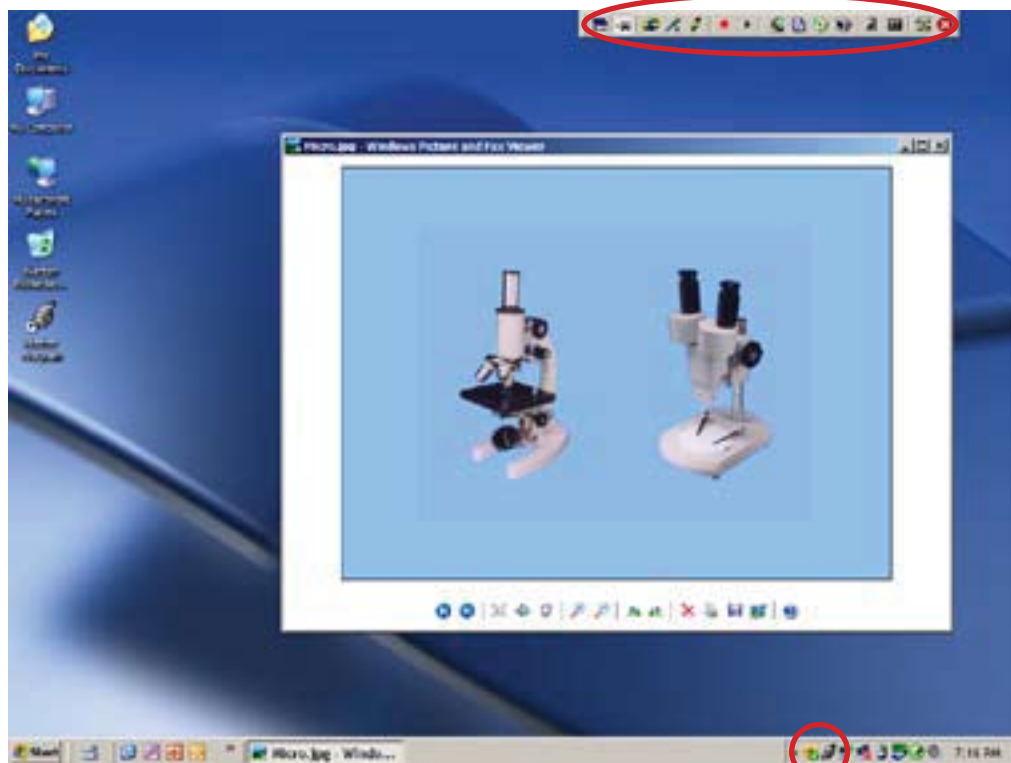
icono de la barra de tareas de e-learning class v6.0



En ocasiones usted necesitará minimizar e-Learning Class V6.0 a la barra de tareas para usar otros programas.

Es importante hacer notar que, aún minimizado, podemos tener acceso a la mayoría de las funciones interactivas que e-Learning Class V6.0 ofrece usando la Barra Flotante localizada en la esquina superior izquierda de su escritorio o dando doble clic con el botón derecho en el icono del Programa Maestro en la Barra de Tareas.

BARRA DE TAREAS FLOTANTE



⇒ e-Learning Class V6.0 minimized at your taskbar

MASTER PROGRAM ICON

4

Interactuando con los Alumnos

4.1

Monitor

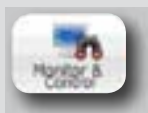
Descripción: Le permite monitorear el escritorio de un alumno

Uso típico: Asegurarse de que los alumnos están trabajando

Icono del estatus del alumno



Pasos



1. En la interfaz principal, seleccione el o los alumnos que desea monitorear.
2. Presione Monitor y Control
3. e-Learning Class V6.0 se minimizará a la barra de tareas
4. El o los escritorios de los alumnos aparecerán como ventanas pequeñas en su computadora.
5. Hay 4 formas diferentes de detener la emisión:
 - Presione Monitor y Control en la Barra de Funciones
 - Presione Detener (Stop) en la barra de herramientas Monitorear
 - Alt+F4 en la ventana del alumno
 - Haga clic en la X en la esquina superior derecha de la Ventana Monitorear
 - Clic con botón derecho en la ventana del alumno y seleccione la opción Cerrar esta ventana

Notes

Esta función Monitoreo y Control requiere que al menos un alumno esté en línea en su aula virtual. Cada vez que usted monitoree a un alumno, e-Learning Class V6.0 se minimizará en la barra de tareas y la barra de herramientas del monitor quedará disponible al colocar el puntero del Mouse en el borde superior derecho de su escritorio. Mientras esté monitoreando a un alumno, las funciones adicionales como el control remoto, están disponibles y se puede acceder a ellas dando clic con botón derecho en la Ventana Monitorear.

PANTALLA DE CLASSMATE PC



⇒ El alumno no recibe ninguna indicación de que está siendo monitoreado

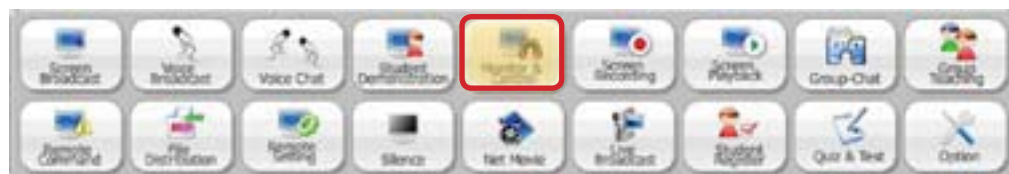
PANTALLA DEL PROFESOR



⇒ Cuando esté monitoreando, ambas unidades continuarán trabajando sin que haya impacto alguno en su desempeño.



Barra de herramientas del Monitor



Ubicación de Monitoreo y Control en la barra de funciones

4.2

Control Remoto

Descripción: Le permite controlar una classmate PC basada en Tecnología Intel.

Uso típico: Muestra y guía paso a paso al alumno en forma remota

Icono del estatus del alumno



Pasos



1. En el panel principal seleccione el alumno que va a monitorear.
2. Presione Monitor y Control.
3. e-Learning Class V6.0 se minimizará en la barra de tareas.
4. En su escritorio aparecerá una ventana que mostrará el escritorio del alumno seleccionado.
5. Seleccione la ventana del alumno y haga clic con botón derecho en ésta para desplegar el menú de funciones monitor y control.
6. Seleccione Control Remoto.
7. La ventana del alumno se desplegará como pantalla completa de su computadora permitiéndole el control sobre la classmate PC del alumno.
8. Para detener el control, seleccione Detener (Stop) control en la barra de herramientas Control colocando el puntero del Mouse en la esquina superior derecha de su pantalla y seleccione Detener Control.

Notas

La función Control requiere que al menos monitoree a un alumno que se encuentre en línea.

Cada vez que usted controla una classmate PC, la pantalla del alumno se maximizará en la suya, esto activará la barra de herramientas Control, la que se despliega colocando el puntero del Mouse en la esquina superior derecha de su pantalla.

Mientras está monitoreando una classmate PC, las funciones adicionales como la pluma electrónica estarán disponibles. Por omisión, el alumno no tendrá control sobre su classmate PC cuando usted esté controlando ésta.

Dar doble clic en Bloquear Alumno para devolver a éste el control de su computadora.

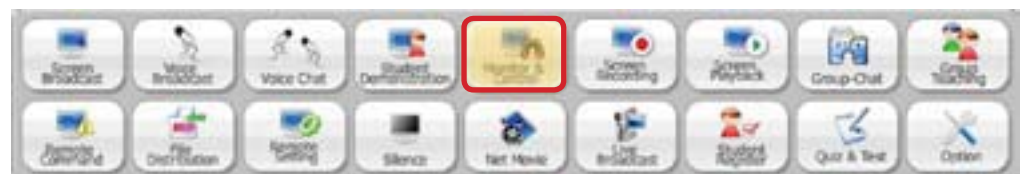
PANTALLA DE CLASSMATE PC



PANTALLA DEL PROFESOR



Barra de herramientas Control



Ubicación de Monitor y Control en la Barra de Funciones

4.3

Difusión de la Pantalla

Descripción Le permite compartir su pantalla con los alumnos que se encuentren en su aula virtual

Uso típico Dirija la clase compartiendo el contenido y presentaciones que se encuentran en la pantalla del profesor.

Icono del estatus del alumno



Steps



1. En el panel principal, seleccione el o los alumno(s) con quienes desea compartir su pantalla.
2. Seleccione Difusión de la Pantalla
3. Su consola se minimizará en la barra de tareas
4. El o los alumnos seleccionados podrán ver su pantalla en su classmate PC
5. Para detener la emisión:
 - Seleccione Emisión de Pantalla en la Barra de funciones de la Consola del Profesor
 - Haga clic en el botón Resetear Todo en la barra de herramientas Emisión de Pantalla

Notas

Por omisión si usted no selecciona ningún alumno, después de dar clic en Emisión de Pantalla, todos los asistentes a su clase virtual verán su pantalla.

La función Emisión de Pantalla requiere que por lo menos haya un alumno en línea en su aula virtual.

Cada vez que usted comparta lo que hay en su pantalla, la Barra de Herramientas Flotante estará disponible al colocar el puntero del Mouse en el borde superior derecho de su escritorio.

Mientras esté transmitiendo lo que está en su pantalla, las funciones adicionales como la pluma digital, micrófono, bloqueo, etc., estarán disponibles.

PANTALLA DE CLASSMATE PC

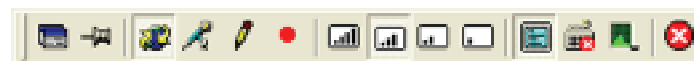


⇒ Debido al tamaño limitado de la pantalla, su imagen compartida puede ocupar la mayoría o toda la pantalla de la classmate PC.

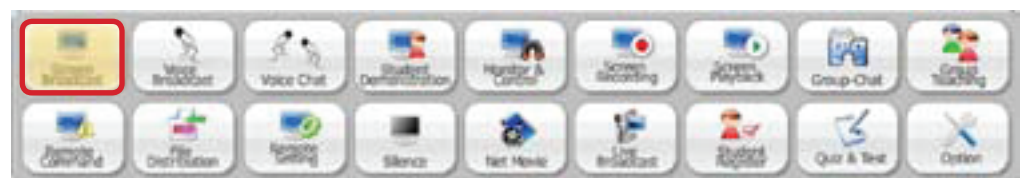
PANTALLA DEL PROFESOR



⇒ Los alumnos verán el área que se encuentra alrededor de su cursor en la classmate PC.



Barra de herramientas flotante



Ubicación de Difusión de la Pantalla en la Barra de Funciones

4.4

Pluma

Descripción Le permite escribir notas o comentarios sobre su computadora o en la computadora del alumno.

Uso Típico Hacer énfasis en forma gráfica, en algunas secciones específicas del contenido compartido.

Estatus del Icono del alumno



Pasos



1. En el panel principal, seleccione el o los alumno(s) que compartirán su pantalla.
2. Seleccione Difusión de la Pantalla
3. e-Learning Class V6.0 se minimizará en la barra de tareas
4. Los alumnos seleccionados observarán su pantalla en sus classmate PC's
5. Coloque el puntero del Mouse en la esquina superior derecha de su pantalla.
6. Una vez que aparezca la Barra de Herramientas flotante, seleccione Pluma electrónica
7. A partir de este momento, su pantalla se convertirá en un pizarrón y usted podrá dibujar en ella con las herramientas disponibles en la barra de herramientas de puntero.
8. Para detener el uso de la Pluma
 - Cierre la barra de herramientas del puntero
 - Presione ocultar puntero en la barra de herramientas

Notas

La función Difusión de la Pantalla requiere que al menos un alumno esté en línea.

Cada vez que usted comparte su pantalla, la Barra de Herramientas Flotante estará disponible colocando el puntero el Mouse en la esquina superior derecha de su pantalla.

Mientras dibuja con la Pluma Electrónica, usted no podrá realizar las funciones normales del ratón como es el clic derecho.

PANTALLA DE CLASSMATE PC



PANTALLA DEL PROFESOR



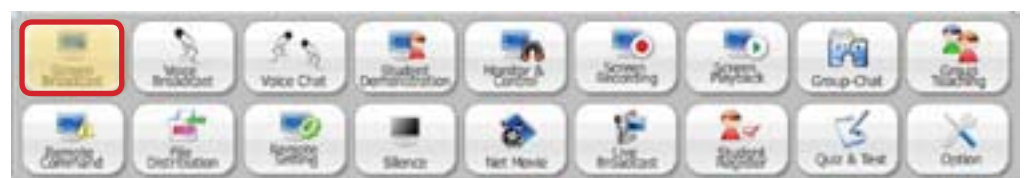
⇒ Con la pluma usted puede dibujar en la pantalla para dar mayor énfasis a cierto contenido.



Barra de herramientas del puntero




Barra de herramientas flotante



Ubicación de Difusión de la Pantalla en la barra de funciones.

4.5

ostración del alumno

Descripción	Permite al alumno compartir su pantalla con otros alumnos.
Uso Típico	El alumno comparte el contenido educativo con el resto de la clase, permitiéndole al mismo tiempo tomar el control de la clase.
Estatus del icono del alumno	

Pasos



1. En el panel principal seleccione el alumno que dirigirá la clase.
2. Presione demostración del alumno
3. e-Learning Class V6.0 iniciará la difusión de la pantalla del alumno seleccionado a toda la clase.
4. Para detener la demostración del alumno:
 - Cierre la ventana del alumno en su notebook/PC
 - Seleccione demostración del alumno en la Barra de Funciones
 - Alt + F4 en la ventana del alumno
 - Clic con botón derecho en la ventana del alumno y seleccionar la opción Cerrar esta ventana.

Notas

Únicamente un alumno puede dirigir la clase a la vez.

Con el propósito de que los demás alumnos no se distraigan durante la demostración, únicamente el alumno que está dirigiendo la clase puede tener control sobre su classmate PC.

Usted, como profesor, puede continuar preparando material educativo en su computadora sin afectar la demostración del alumno.

CLASSMATE PC DEL ALUMNO QUE DIRIGE LA CLASE



PANTALLA DEL PROFESOR

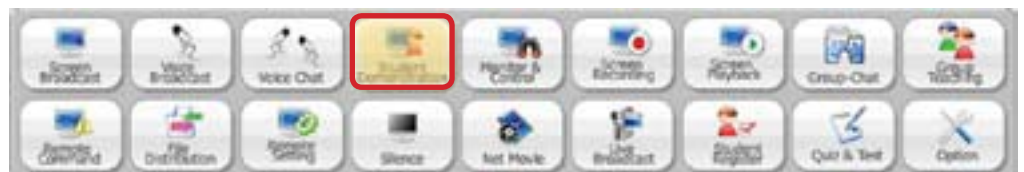


⇒ ¡Mientras el alumno dirige la clase, usted como profesor puede monitorear aun trabajar preparando la siguiente lección!

PANTALLA DE CLASSMATE PC (Otros alumnos)




⇒ El alumno está enseñando a la clase como abrir un programa de classmate PC



Ubicación de Demostración de Alumno en la barra de funciones

4.6

Silencio

Descripción	Desactiva todas las entradas y salidas de las classmate PCs
Uso Típico	Evitar que los alumnos se distraigan con las classmate PCs cuando el profesor está interactuando con los alumnos en otras formas, como puede ser una presentación.
Estatus del icono del alumno	

Pasos



1. En la interfaz principal, seleccione la(s) PC(s) que se silenciarán
2. Seleccione Silencio
3. El o los alumnos seleccionados notarán que sus classmate PCs empiezan a desplegar el protector de pantalla de e-Learning Class V6; con esto, todas las entradas y salidas a la classmate PC quedarán desactivadas.

Notes

Únicamente el profesor puede desbloquear una classmate PC silenciada.

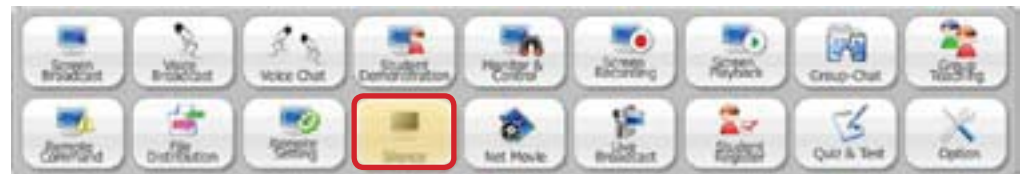
Una vez que el profesor sale de un aula virtual, los alumnos que tienen su computadora silenciada recobrarán el control de sus unidades.

El mensaje en la Pantalla Silencio puede cambiarse seleccionando OPCIÓN, lo que abrirá la Ventana Opción. Seleccione Silencio a la izquierda y luego ingrese un nuevo mensaje.

PANTALLA DE CLASSMATE PC



PANTALLA DEL PROFESOR



Ubicación del ícono Silencio en la Barra de Funciones

4.7

Película en Red

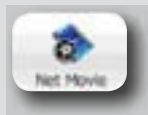
Descripción Video que se reproduce en todas las classmate PCs basadas en tecnología Intel

Uso Típico Le permite compartir el contenido de un video educativo con sus alumnos

Status del Icono del alumno



Pasos



1. En el panel principal seleccione el o los alumnos que verán el video, si no se seleccionan alumnos, el video se transmitirá a todos los alumnos.
2. Seleccione Película en la Red.
3. e-Learning Class V6.0 abrirá la Ventana Película en la Red y la Barra de herramientas de Película en la Red.
4. En la barra de herramientas de película en red, presione Abrir
5. Seleccione el video que desea reproducir
6. Haga clic en Abrir
7. El video empezará a transmitirse en todas las classmate PC's.
8. Para cerrar Película en la red:
 - Haga clic en el botón Cerrar en la Barra de herramientas Película en la Red

Notes

Mientras el profesor está seleccionando el video que se va a ir, las classmate PCs seleccionadas estarán en silencio.

Los archivos de video aceptados son aquellos que puede aceptar la computadora del profesor.

No todos los archivos se pueden compartir debido a restricciones en la anchura de la banda de la red y/o a los bits que contenga el video (mayor cantidad de bits requiere una banda más ancha).

Si su red tiene banda lo suficientemente ancha y aún así usted no puede compartir el video, favor de incrementar la velocidad de transmisión al máximo en la barra de Funciones e-Learning Class V6.0 ⇒ Opción ⇒ Red ⇒ velocidad máxima de transmisión.

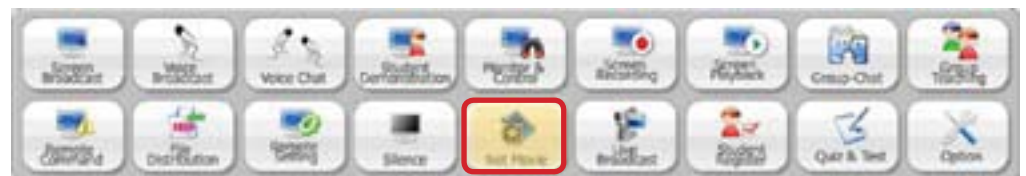
PANTALLA DE CLASSMATE PC



PANTALLA DEL PROFESOR



⇒ Mientras los alumnos ven el video, usted puede trabajar en otros programas



Ubicación de Película en la red en la barra de funciones

4.8

Distribución de Archivos

Descripción Le permite distribuir archivos a sus alumnos

Uso Típico Compartir documentos o archivos multimedia con sus alumnos

Status del Icono del Alumno



Pasos



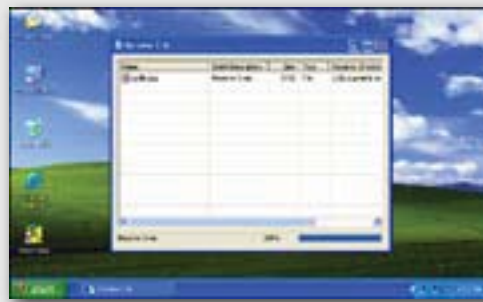
1. En el panel principal, seleccione la o las PCs de los alumnos a las cuales enviará archivo(s).
2. Presione Distribución de Archivos. Una vez que lo haya hecho usted notará:
 - Una ventana de distribución de archivos en e-Learning Class V6.0 en la pantalla del profesor.
 - Una ventana Recibir Archivo en la classmate PC
3. En la pantalla Distribución de Archivos, seleccione el o los archivos que enviará y haga clic en el botón Añadir.
4. Una vez que lo haya hecho, abra el menú Transferir y seleccione Enviar a
5. Elija la carpeta de Destino (altamente recomendado < Mis Documentos>)
6. Haga clic en OK
7. El (los) archivo(s) se enviará(n) a las classmate PC de los alumnos
8. Para cerrar tanto Distribución de Archivo como la ventana Recibir Archivo, cierre la ventana Distribución de Archivos en su notebook/PC.

Notas

La Distribución de Archivo requiere que al menos haya un alumno en línea en su clase virtual.

Los alumnos no pueden cerrar la ventana Recibir Archivo

PANTALLA DE CLASSMATE PC



⇒ Ventana Recibir Archivo aparece en la Classmate PC

PANTALLA DEL PROFESOR



⇒ Pantalla de Distribución de archivo en la computadora del profesor



Ubicación de la función Distribución de Archivo en la barra de funciones

4.9

Otras Funciones

Grupo de Chat y Enseñanza Otras funciones



Estatus del icono del alumno

Descripción:

Selecciona y divide a los alumnos en pequeños grupos para trabajar o para chatear

Uso típico:

Trabajo de equipo entre los alumnos

Difusión en Vivo



Estatus del icono del alumno

Descripción:

Permite difusión en vivo a todas las classmate PC's

Uso típico:

Permite que el profesor enseñe a los alumnos por medio de un video y en forma remota cuando el profesor y los alumnos se encuentran conectados a la misma red pero no se encuentran físicamente en el mismo lugar

Quiz y Exámenes



Estatus del icono del alumno

Descripción:

Crear, distribuir y calificar pruebas con e-Learning Class V6.0

Uso típico:

Permite al profesor aplicar pruebas en línea y llevar un registro de los resultados de los alumnos

Comando Remoto



Estatus del icono del alumno

Descripción:

Permite la interacción con una classmate PC en base a acciones predefinidas

Uso típico:

Simplifica y hace más rápidas aquellas actividades que llevan mucho tiempo como la apertura y cierre de programas, dejando más tiempo para el aprendizaje.

Configuración Remota



Estatus del icono del alumno

Descripción:

Permite la configuración remota de algunas propiedades básicas del sistema de classmate PC

Uso típico:

Simplificar cambios en la configuración del sistema básico

4.9

Otras Funciones

Grupo de Chat y Enseñanza Otras funciones



Estatus del icono del alumno

Descripción:

Selecciona y divide a los alumnos en pequeños grupos para trabajar o para chatear

Uso típico:

Trabajo de equipo entre los alumnos

Difusión en Vivo



Estatus del icono del alumno

Descripción:

Permite difusión en vivo a todas las classmate PC's

Uso típico:

Permite que el profesor enseñe a los alumnos por medio de un video y en forma remota cuando el profesor y los alumnos se encuentran conectados a la misma red pero no se encuentran físicamente en el mismo lugar

Quiz y Exámenes



Estatus del icono del alumno

Descripción:

Crear, distribuir y calificar pruebas con e-Learning Class V6.0

Uso típico:

Permite al profesor aplicar pruebas en línea y llevar un registro de los resultados de los alumnos

Comando Remoto



Estatus del icono del alumno

Descripción:

Permite la interacción con una classmate PC en base a acciones predefinidas

Uso típico:

Simplifica y hace más rápidas aquellas actividades que llevan mucho tiempo como la apertura y cierre de programas, dejando más tiempo para el aprendizaje.

Configuración Remota



Estatus del icono del alumno

Descripción:

Permite la configuración remota de algunas propiedades básicas del sistema de classmate PC

Uso típico:

Simplificar cambios en la configuración del sistema básico