

SIGNOS DE REPETICIÓN

Estos signos nos ayudan a ahorrar espacio en la partitura. En música es muy frecuente que se repitan las mismas frases musicales, por lo que existen símbolos que nos asisten a la hora de saber los compases que hay que repetir al tocar.

Esta característica de los signos de repetición es muy útil en el sentido que nos evita volver a escribir compases que ya han sido escritos; y por lo tanto nos evita un esfuerzo extra a la hora de componer música.

Doble barra con puntos.

Es una barra ancha que cruza en perpendicular el pentagrama, se caracteriza por tener dos puntos (encima y debajo de la 3ª línea del pentagrama). Esta barra de repetición **nos indica un fragmento de partitura que ha de repetirse.**



Como ves, **cuando no se incluye en la partitura la barra de apertura**, se está indicando que es necesario **repetir desde el principio** del tema musical.

1ª y 2ª vez

Estas casillas de verificación se usan, generalmente, junto a la barra de separación. Este símbolo indica también una repetición, pero con un salto cuando se está tocando la repetición. En la práctica, **hay que saltarse el compás indicado por la primera casilla**; pasando directamente a la casilla 2.



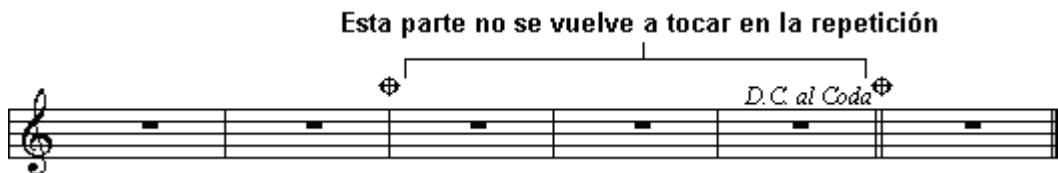
Signo Da capo: DC

Se trata de un signo escrito en italiano, y viene a decir "desde el principio"; indicando **una repetición, de principio a fin, de la partitura**. Generalmente equivale a la barra de repetición, aunque **cuando se añade la indicación *al Fine*, hay que repetir desde el principio y finalizar donde se lea *Fine***.



Coda

Indica una referencia y puede aparecer como *CS al coda* o *DC al coda*. Su significado es que **después de la repetición, hay que saltar al segundo símbolo *Coda***. Puede estar también en el comienzo del tema.



Llamada

El signo de llamada está escrito siempre dos veces, y se interpreta volviendo desde el lugar en el que está por segunda vez hasta aquel en el que está por primera vez.

La danza de Anitra de Peer Gynt Grieg (1843-1907)

A musical score for 'La danza de Anitra' by Grieg. It consists of three staves of music. The first staff starts with a treble clef, a key signature of one sharp (F#), and a 4/4 time signature. It includes a trill (tr) and a piano (pp) dynamic marking. The second staff starts at measure 10 and includes a trill (tr) and a piano (pp) dynamic marking. The third staff starts at measure 20 and includes a forte (f) dynamic marking. The score is marked with repeat signs (§) at measures 5, 15, and 20.