

Los animales invertebrados.

Moluscos, artrópodos, equinodermos, anélidos,
celentéreos y poríferos.

**SU LOGO
AQUÍ**

VIDEOPROFE

Los animales invertebrados son aquellos que no tienen esqueleto interno ni columna vertebral. Son ovíparos y forman el grupo más abundante en el planeta.

CLASIFICACIÓN DE LOS ANIMALES INVERTEBRADOS

MOLUSCOS

ARTRÓPODOS

ANÉLIDOS

CELENTÉREOS

EQUINODERMOS

PORÍFEROS

LOS ANIMALES INVERTEBRADOS

MOLUSCOS

BIVALBOS



GASTERÓPODOS



CEFALÓPODOS



LOS ANIMALES INVERTEBRADOS

MOLUSCOS

BIVALBOS

GASTERÓPODOS

CEFALÓPODOS

- Tienen el cuerpo blando y musculoso.
- Algunos tienen concha protectora.
- Pueden ser terrestres y acuáticos.

LOS ANIMALES INVERTEBRADOS

ARTRÓPODOS

INSECTOS



ARÁCNIDOS



CRUSTÁCEOS



MIRIÁPODOS



LOS ANIMALES INVERTEBRADOS

ARTRÓPODOS

INSECTOS

CABEZA, TÓRAX,
ABDOMEN

6 PATAS Y 2
ANTENAS

ARÁCNIDOS

CEFALOTÓRAX Y
ABDOMEN

8 PATAS

CRUSTÁCEOS

CEFALOTÓRAX Y
ABDOMEN

10 PATAS Y 2
ANTENAS

MIRIÁPODOS

CABEZA Y
TRONCO

MÁS DE 10
PATAS

LOS ANIMALES INVERTEBRADOS

ANÉLIDOS

TERRESTRES



ACUÁTICOS



PARÁSITOS



LOS ANIMALES INVERTEBRADOS

ANÉLIDOS

TERRESTRES

ACUÁTICOS

PARÁSITOS

- Tienen el cuerpo blando y alargado, y en la mayoría de ellos está formado por anillos.

LOS ANIMALES INVERTEBRADOS

CELENTÉREOS

MEDUSAS



ANÉMONAS



CORALES



LOS ANIMALES INVERTEBRADOS



- Pueden tener el cuerpo blando como las medusas y las anémonas, o duro como los corales.
- Las anémonas y los corales parecen plantas pero son animales carnívoros.
- Los 3 grupos son acuáticos.

LOS ANIMALES INVERTEBRADOS

EQUINODERMOS



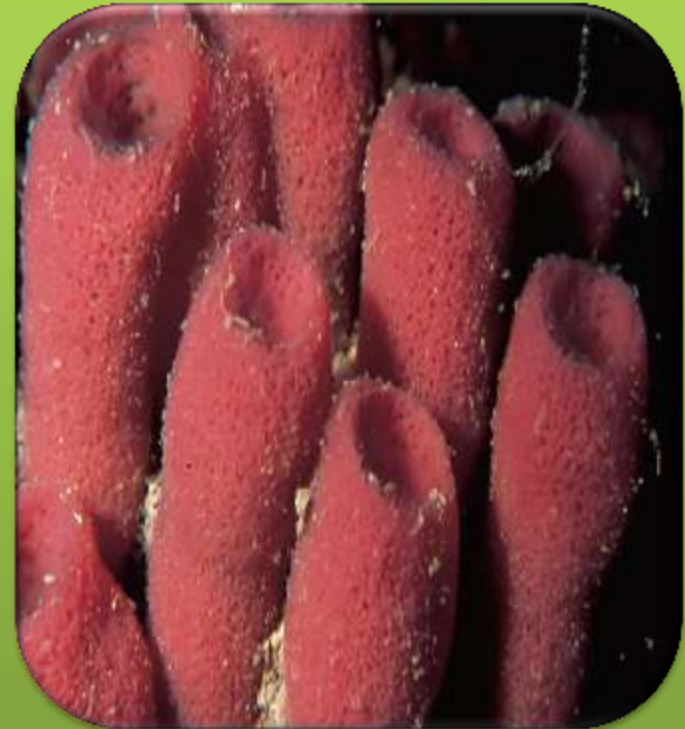
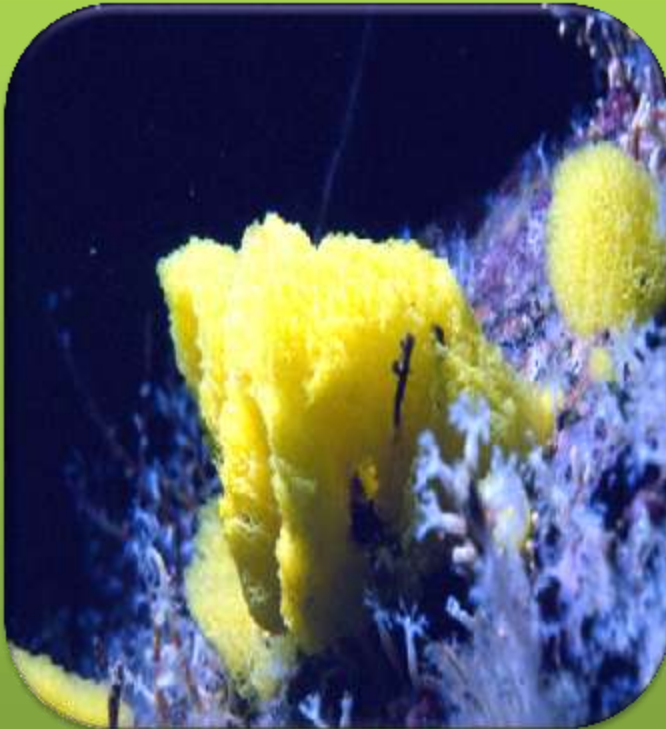
LOS ANIMALES INVERTEBRADOS

EQUINODERMOS

- Tienen el cuerpo formado por piezas duras y con simetría radial.
- En ocasiones tienen el cuerpo cubierto de púas, como en el caso de los erizos.
- Se desplazan por el fondo del mar.

LOS ANIMALES INVERTEBRADOS

PORÍFEROS



LOS ANIMALES INVERTEBRADOS

PORÍFEROS

- Tienen el cuerpo blando y poroso.
- Son animales marinos.
- Se alimentan filtrando el agua de su interior y reteniendo las sustancias necesarias para vivir.

ANIMALES INVERTEBRADOS

