

1RO ESO
PLÁSTICO
VISUAL

Elementos del lenguaje gráfico-plástico

DOCENTE: TORRES GABRIELA

Índice

1. Introducción

2. Elementos:

2.1 Punto.

2.2 Línea.

2.3 Plano.



1. Introducción

El lenguaje plástico utiliza diferentes elementos de expresión para representar las formas, transmitir ideas y sensaciones tanto en el plano como en el espacio. Estos elementos que utilizamos en la representación gráfica sobre una superficie bidimensional, podemos considerarlos como el **“ALFABETO DEL LENGUAJE GRÁFICO-PLÁSTICO”**.

Los elementos básicos son: punto, línea, plano o superficie, textura, luz y color. Cada elemento plástico determina un matiz de expresión diferente y en un orden determinado enriquece el resultado final de la composición.

Para analizar y comprender la estructura total del lenguaje gráfico-plástico es necesario centrarse en los elementos que lo forman, uno por uno, a fin de comprender mejor sus cualidades específicas.



2. Elementos:

2.1 Punto

Punto

Definición

Elemento geométrico

Es la intersección de dos rectas

Elemento plástico

Es el elemento básico más pequeño de la expresión plástica

Características

- Tamaño
- Forma
- Textura
- Color

Elemento generador de imágenes

- En la televisión.
- En la trama de impresión offset
- Imagen digital.
- El mosaico.
- En movimientos pictóricos.

Capacidad expresiva

- Creador de líneas.
- Elemento compositivo:
Concentración y dispersión.
- Foco de atención o indicación
- Elemento para crear sensación de profundidad.

Punto

Elemento generador de imágenes



Televisión.



Trama de impresión
offset



Imagen digital.



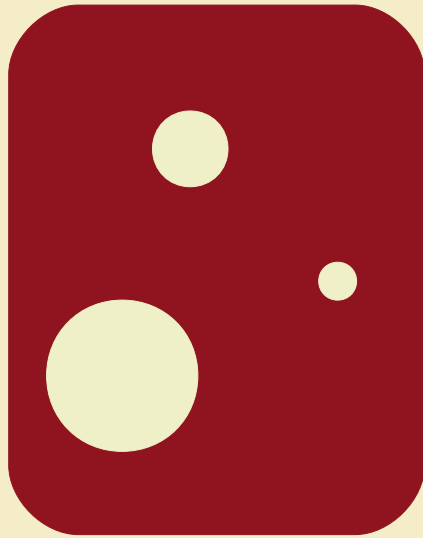
Mosaico.

Detalle de mosaico en la Basílica de Aquileia, Italia

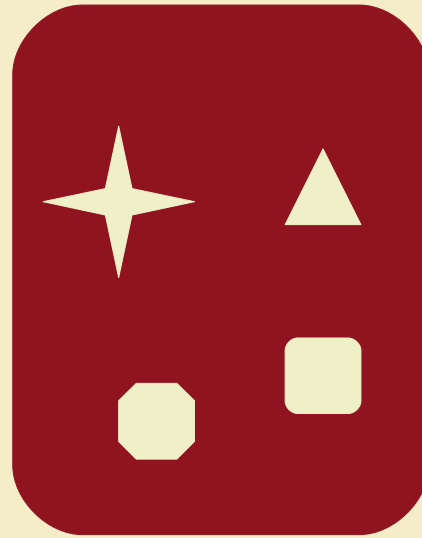
Banco de imágenes INTEF

Punto

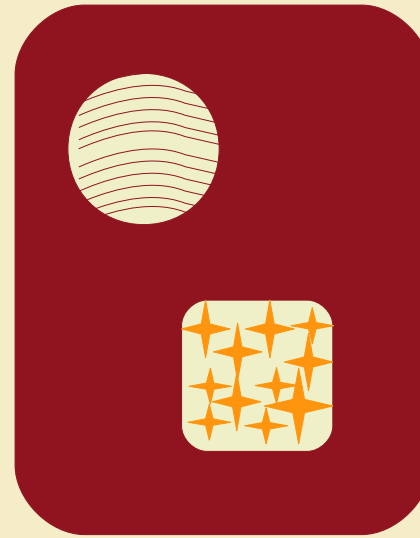
Características



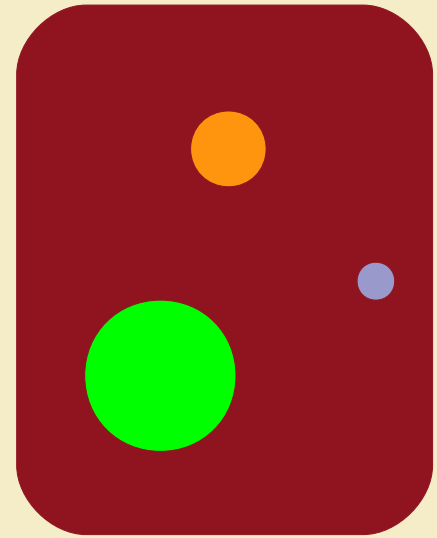
Tamaño



Forma



Textura

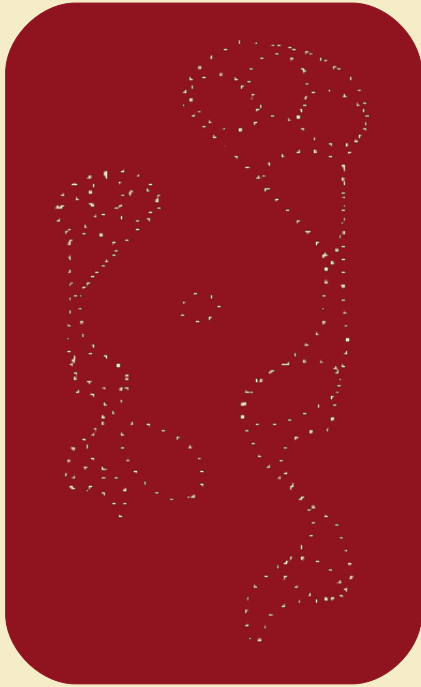


Color

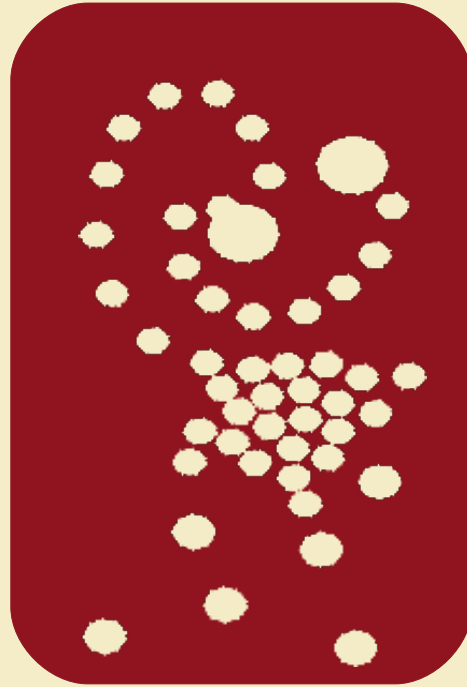


Punto

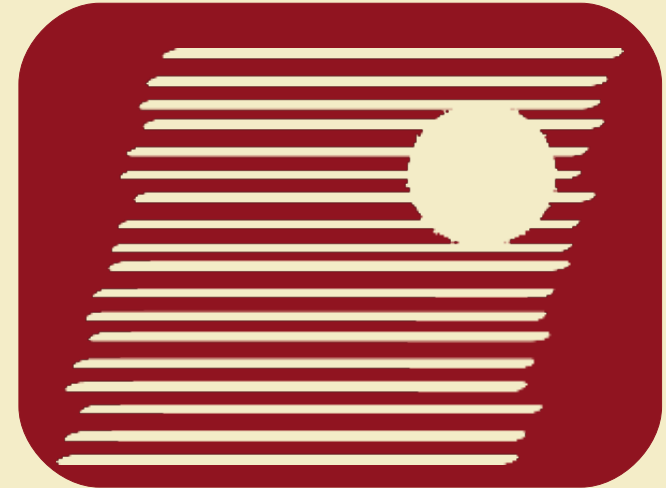
Capacidad expresiva



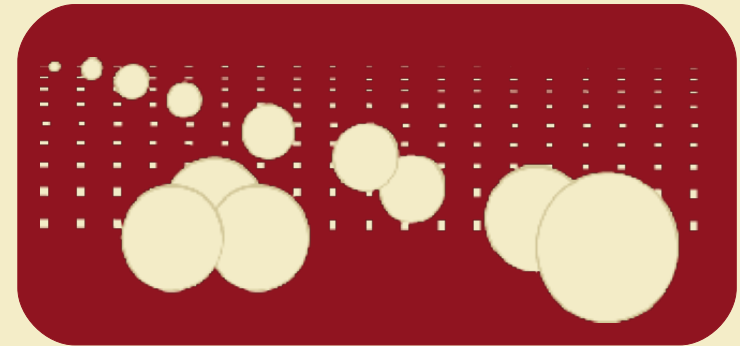
Creador de líneas.



Elemento compositivo:
Concentración y dispersión



Foco de atención o indicación



Elemento para crear sensación
de profundidad



2. Elementos:

2.2 Línea

Línea

Definición

Elemento geométrico

La intersección de dos planos

Elemento plástico

Es la trayectoria descrita por un punto en movimiento.

Características

- Forma
- Grosor
- Textura
- Color

Clasificación

Simples:

- Rectas
- Curvas

Compuesta:

- Quebrada.
- Ondulada.
- Mixta

Capacidad expresiva

Elemento compositivo: Reposo y estabilidad / orden o caos/ Dinamismo / Profundidad volumen/ Creación de ritmos/ homogeneidad

Como elemento gráfico: Elemento esencial en el dibujo técnico/ Informativa descriptiva/ Creación de contornos/ Creación de tramas con valor tonal/ Utilizada desde la pintura prehistórica hasta el Op Art.

Línea

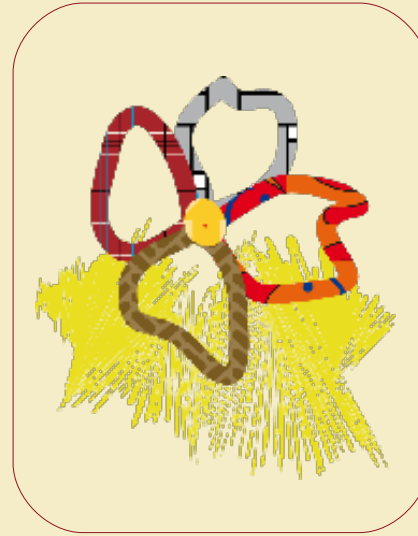
Características



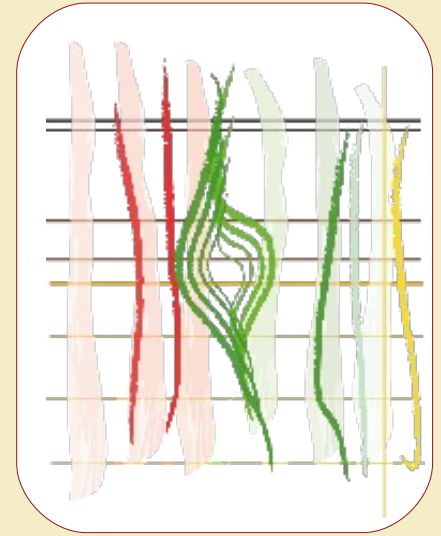
Tamaño



Grosor



Textura



Color

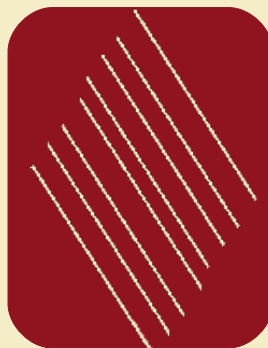
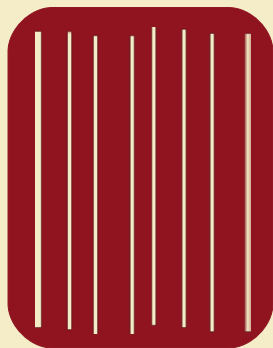
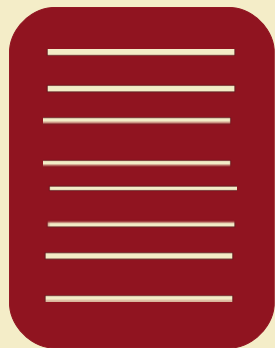


Línea

Clasificación

Simples: Rectas : Trayectoria descrita por un punto que se mueve en una sola dirección.

Curva: Trayectoria de un punto que se mueve en varias direcciones.

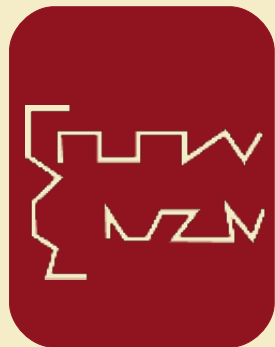


Rectas: Horizontal / Vertical / Oblicua



Curvas

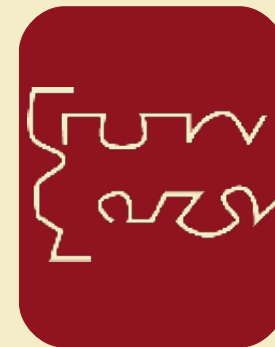
Compuesta: Formadas por varias simples



Quebrada.



Ondulada.



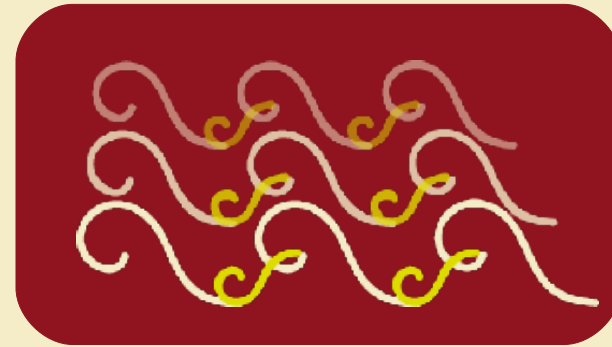
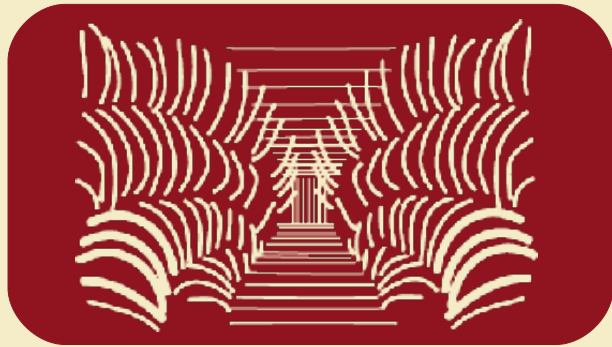
Mixta



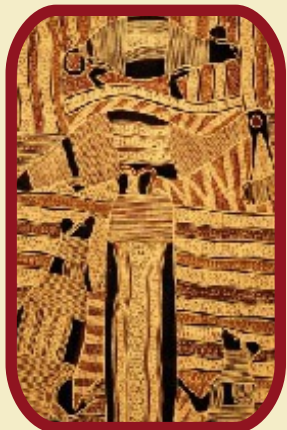
Línea

Capacidad expresiva

Elemento compositivo: Reposo y estabilidad / orden o caos/ Dinamismo / Profundidad volumen/ Creación de ritmos/ homogeneidad



Como elemento gráfico: Elemento esencial en el dibujo técnico/ Informativa descriptiva/ Creación de contornos/ Creación de tramas con valor tonal/ Utilizada desde la pintura prehistórica hasta el Op Art.



Cuadro de ratones,

Banco de imágenes INTEF

Pintura rupestre,
Cueva Morella, Castellón.

Banco de imágenes INTEF



2. Elementos:

2.3 Plano

Plano

Definición

Elemento geométrico

La línea recta se desplaza en una sola dirección originando una superficie plana.

Elemento plástico

Superficie de dos dimensiones.
El plano se constituye por medio de puntos y líneas. Pueden ser virtuales o materiales

Clasificación del plano como forma

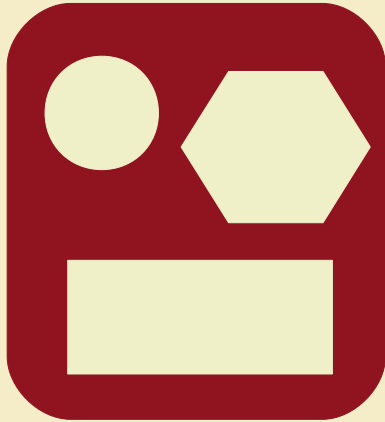
- Geométrico.
- Orgánico.
- Rectilíneo.
- Irregular.
- Manuscrito.
- Accidental.

Funciones del plano

- Crear profundidad
- Expresar tamaño
- Un plano de color delimita formas
- Convierte el plano no pintado en imagen

Plano

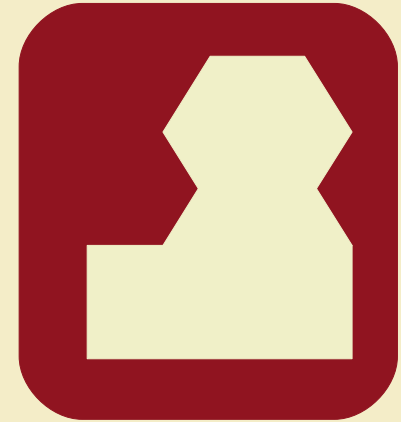
Clasificación del plano como forma



Geométrico.



Orgánico.



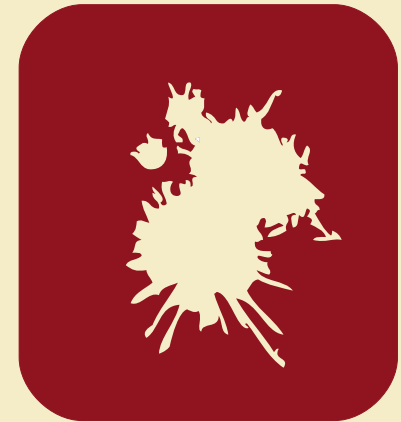
Rectilíneo.



Irregular.



Manuscrito.

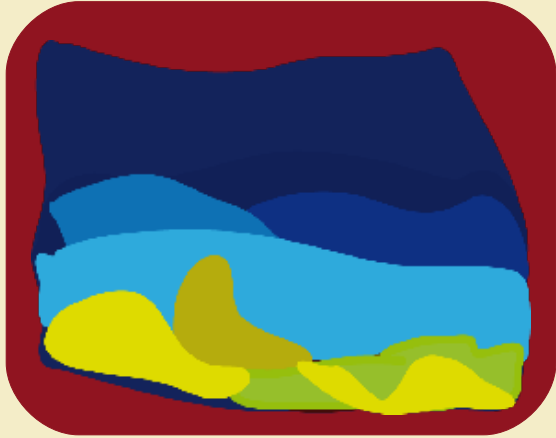


Accidental.

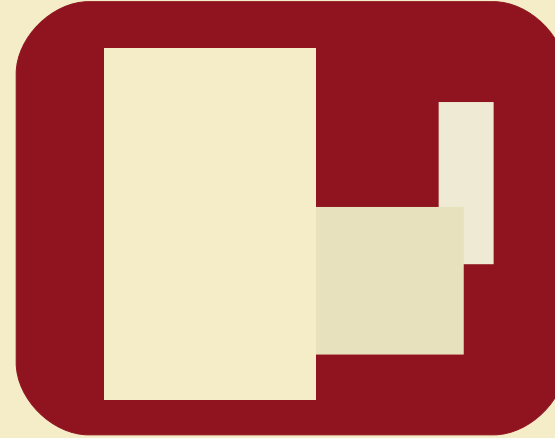


Plano

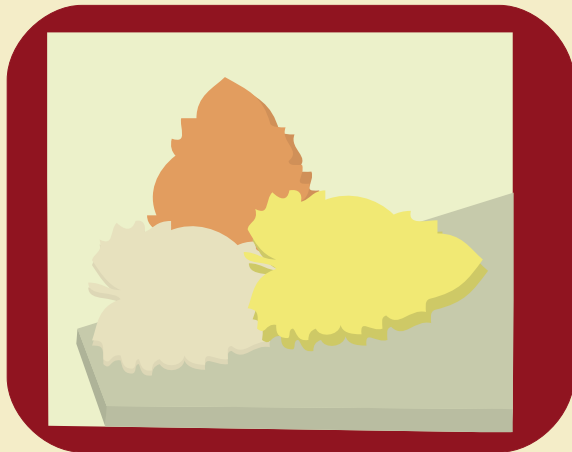
Funciones del plano



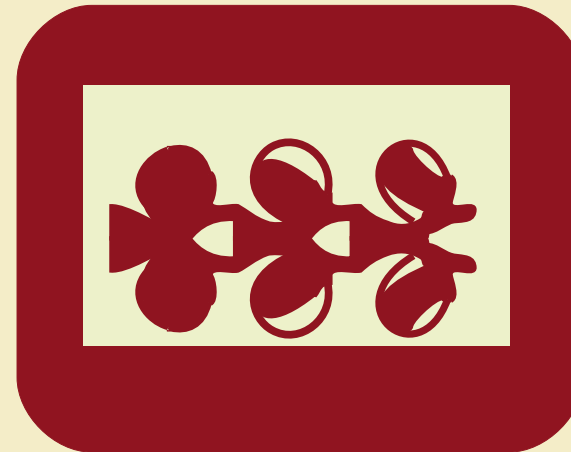
Crear profundidad



Expresar tamaño

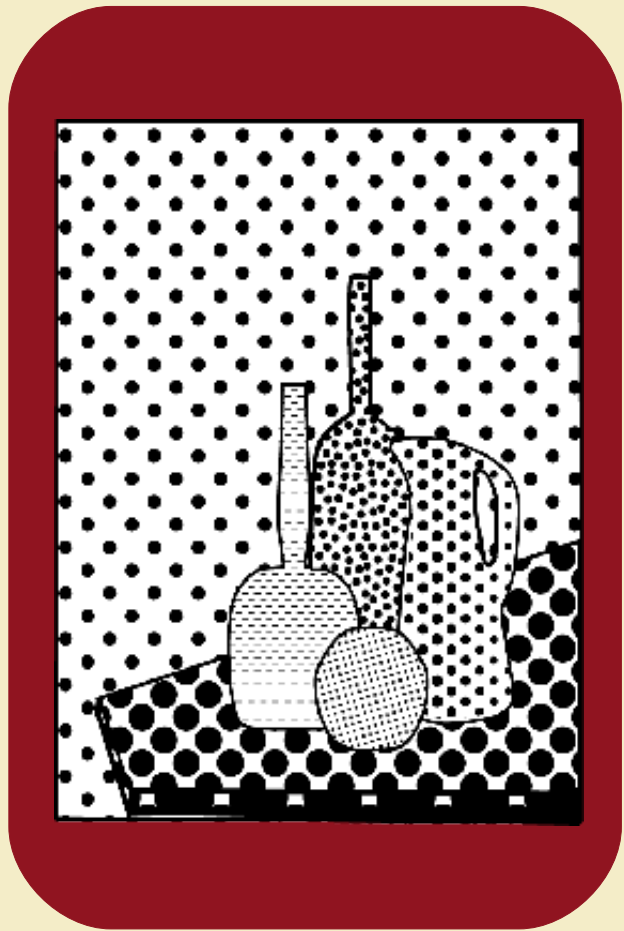


Un plano de color delimita formas

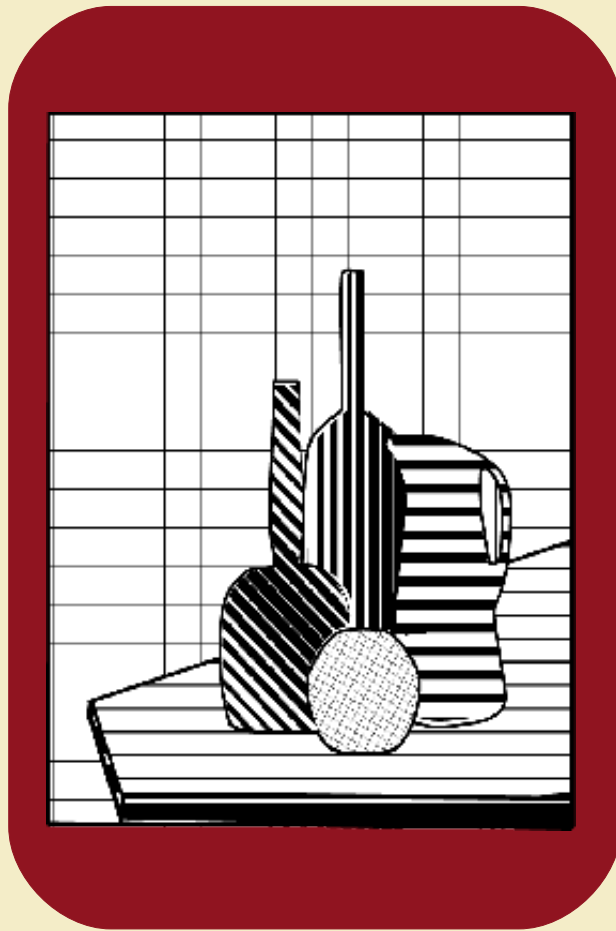


Convierte el plano no pintado en imagen

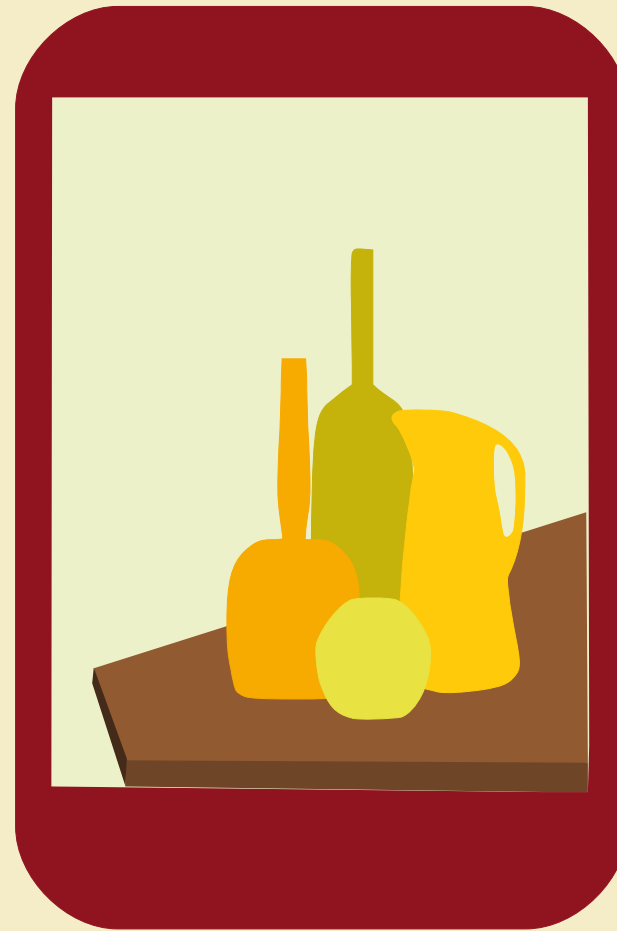




Punto



Línea



Plano

