

Los elementos suprasegmentales

- ✓ Acento
- ✓ Tono
- ✓ Melodía
- ✓ Entonación
- ✓ Pausas
- ✓ Ritmo
- ✓ Velocidad de elocución
- ✓ Timbre de la VOZ

Los elementos suprasegmentales

- Elementos que afectan a más de un segmento
- El estudio de los elementos suprasegmentales constituye la **prosodia**
- Acento
- Melodía
- Tono
- Entonación
- Pausa
- Ritmo
- Velocidad de elocución
- Timbre de la voz

Los elementos suprasegmentales

- ✓ Acento
- ✓ Tono
- ✓ Melodía
- ✓ Entonación
- ✓ Pausas
- ✓ Ritmo
- ✓ Velocidad de elocución
- ✓ Timbre de la VOZ

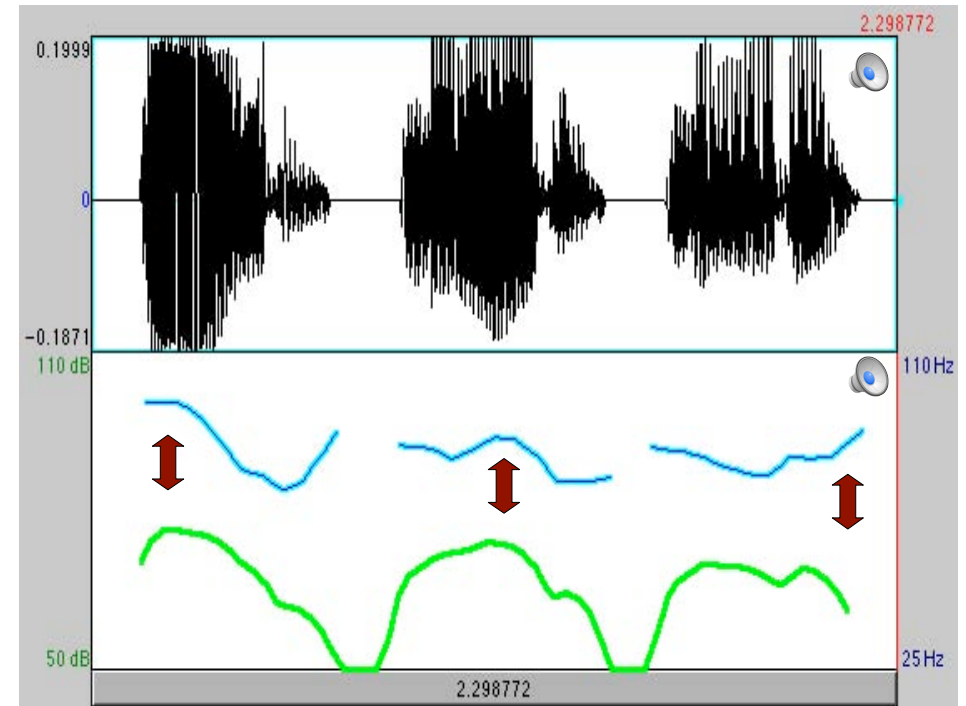
Acento

- Variación tonal, de intensidad, de duración o de timbre vocálico percibida como la prominencia de una sílaba en el enunciado
- Establece un contraste entre sílabas prominentes y sílabas no prominentes
- Se manifiesta acústicamente junto con la melodía

Los elementos suprasegmentales

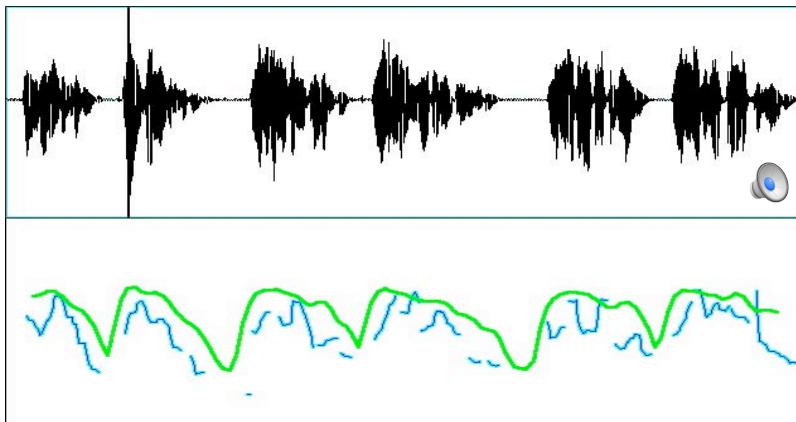
El acento

- **Articulatoriamente:** Incremento de la frecuencia de vibración de las cuerdas vocales y de la fuerza y el tiempo de salida del aire
- **Acústicamente:** Aumento de frecuencia fundamental, de intensidad o de duración de una sílaba
- **Perceptivamente:** Prominencia en la altura tonal (agudo), en la intensidad (fuerte) o en la duración (largo) de una sílaba



Valor contrastivo del acento

AGUILAR, L. (2000) "La prosodia", in ALCOBA, S. (Coord.) La expresión oral. Barcelona: Ariel (Ariel Practicum). pp. 89-146.



Acento

- **Función lingüística contrastiva en la lenguas con acento libre (castellano, catalán, italiano, inglés, alemán...)**
Médico - medico - medicó
- **Función lingüística demarcativa en las lenguas con acento fijo**
 - Francés: acento en la última sílaba
 - Checo: acento en la sílaba inicial
 - Polaco: acento en la penúltima sílaba

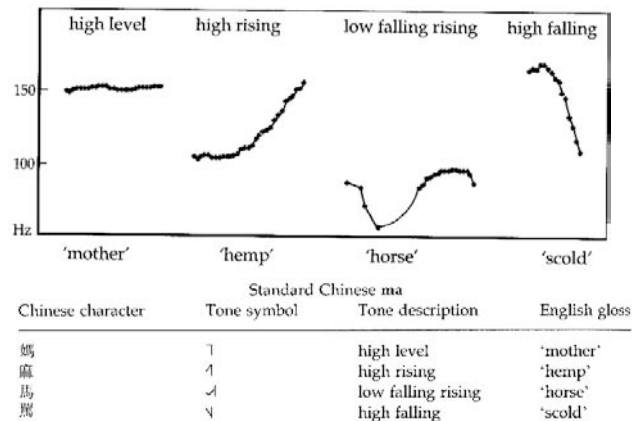
Los elementos suprasegmentales

- ✓ Acento
- ✓ Tono
- ✓ Melodía
- ✓ Entonación
- ✓ Pausas
- ✓ Ritmo
- ✓ Velocidad de elocución
- ✓ Timbre de la VOZ

Tono

- Variación tonal en la sílaba
- Fonológicamente contrastivo en las lenguas tonales

LADEFOGED, P. (2001) *Vowels and Consonants. An Introduction to the Sounds of Languages*. Oxford: Blackwell.



Los elementos suprasegmentales

- ✓ Acento
- ✓ Tono
- ✓ Melodía
- ✓ Entonación
- ✓ Pausas
- ✓ Ritmo
- ✓ Velocidad de elocución
- ✓ Timbre de la VOZ

Melodía

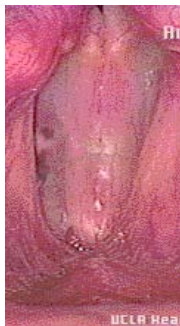
- Variaciones de la frecuencia de vibración de las cuerdas vocales percibidas como variaciones tonales (*pitch*) a lo largo de un enunciado
- Representada acústicamente mediante una curva melódica

Los elementos suprasegmentales

La melodía

- **Articulatoriamente:** Variaciones en la frecuencia de vibración de las cuerdas vocales a lo largo de un enunciado
- **Acústicamente:** Evolución de la frecuencia fundamental en el tiempo (curva melódica)
- **Perceptivamente:** Cambios en la altura tonal (agudo/grave) en el enunciado

LADEFOGED, P. (2001) *Vowels and Consonants. An Introduction to the Sounds of Languages*. Oxford: Blackwell
<http://www.humnet.ucla.edu/humnet/linguistics/faciliti/demos/vocalfolds/vocalfolds.htm>

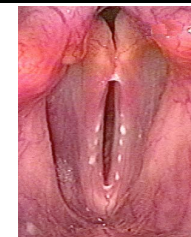
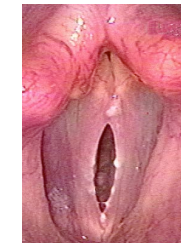
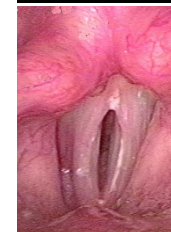


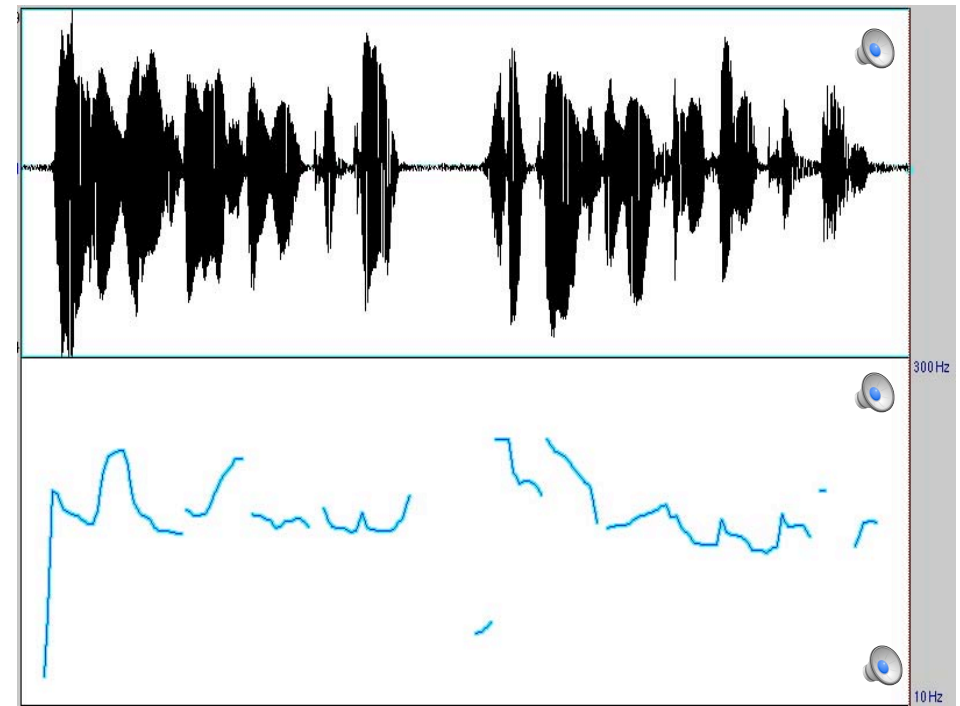
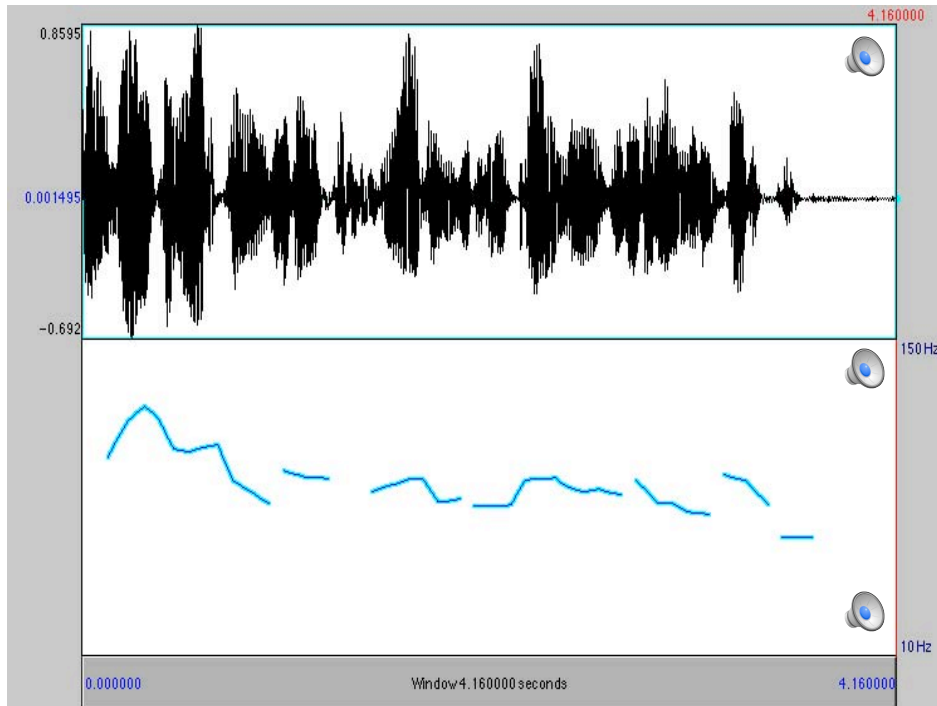
Vibración de las cuerdas vocales

- Controlada por los cartílagos de la laringe
- Relacionada con el flujo de aire que proviene de los pulmones
- Velocidad de vibración alta: tonos agudos
- Velocidad de vibración baja: tonos graves

Centre d'Otorrinolaringologia de Reus

<http://www.centreorl.net/multimedia/video/video01.avi>
<http://www.centreorl.net/multimedia/video/video02.avi>

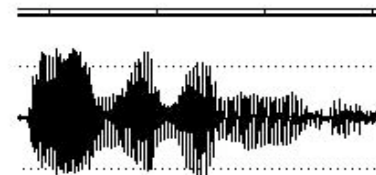




Melodía

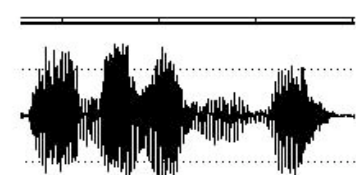
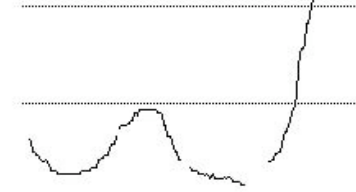
- **Función lingüística contrastiva asociada a la modalidad oracional**
- **Función estilística**

Enunciativa



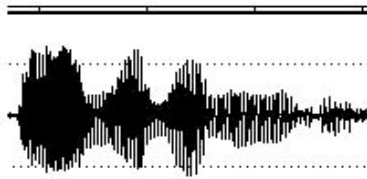
x w a n a β e n i δ o

Interrogativa



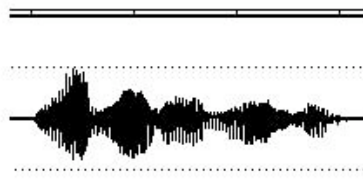
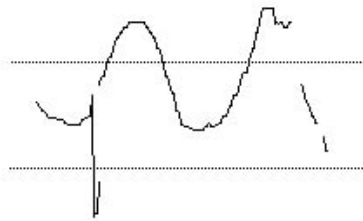
x w a n a β e n i δ o

Enunciativa



¿Los roperos son pequeños?

Exclamativa



¿Los roperos son pequeños?

La melodía

Frecuencia de vibración de las cuerdas vocales

¿Los roperos son pequeños?

Tonos agudos

Frecuencia fundamental

Tonos graves

Tiempo

Los elementos suprasegmentales

- ✓ Acento
- ✓ Tono
- ✓ Melodía
- ✓ Entonación
- ✓ Pausas
- ✓ Ritmo
- ✓ Velocidad de elocución
- ✓ Timbre de la VOZ

La entonación

- La entonación es el resultado de la integración de la melodía y el acento

Entonación

- Variaciones tonales a lo largo de un enunciado resultado de la integración de la melodía y el acento
- Reflejada acústicamente en la curva entonativa
- **Entonación = Melodía + Acento**

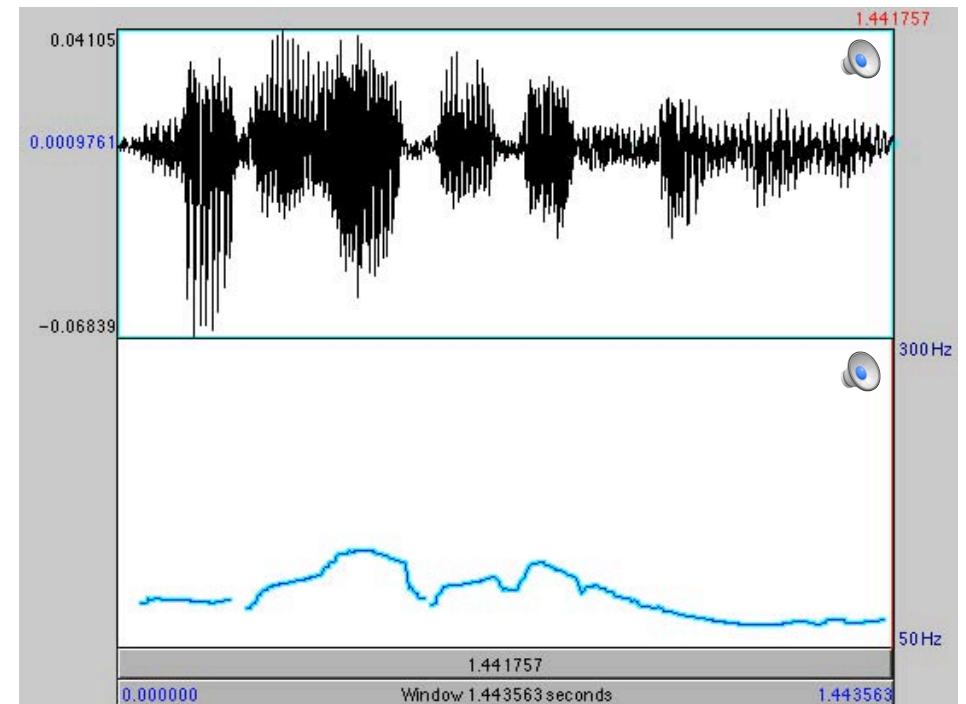
Las funciones de la entonación

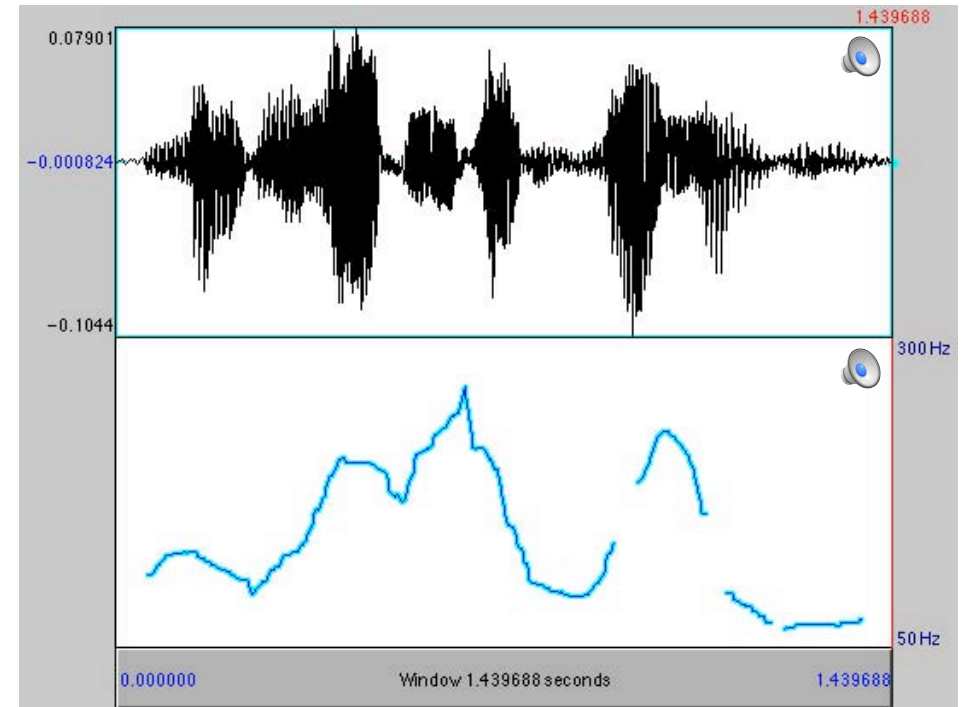
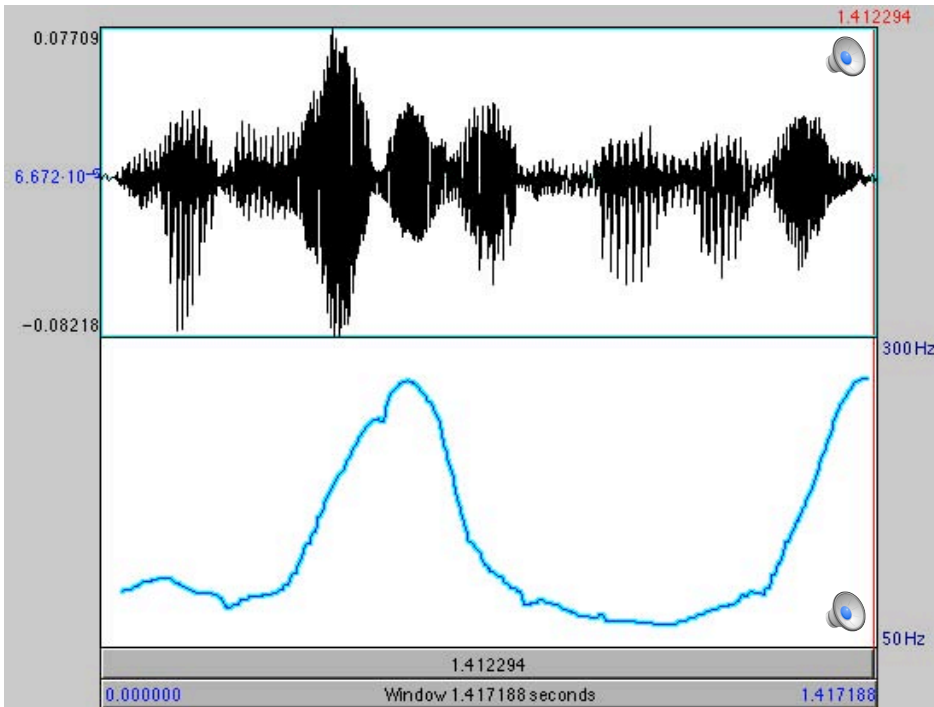
- La entonación señala la modalidad oracional
 - Enunciativa
 - Interrogativa
 - Exclamativa
 - **Función distintiva**

Las funciones de la entonación

Máster Europeo en Mediación Intra-mediterránea
Universitat Autònoma de Barcelona, 22 de noviembre de 2004

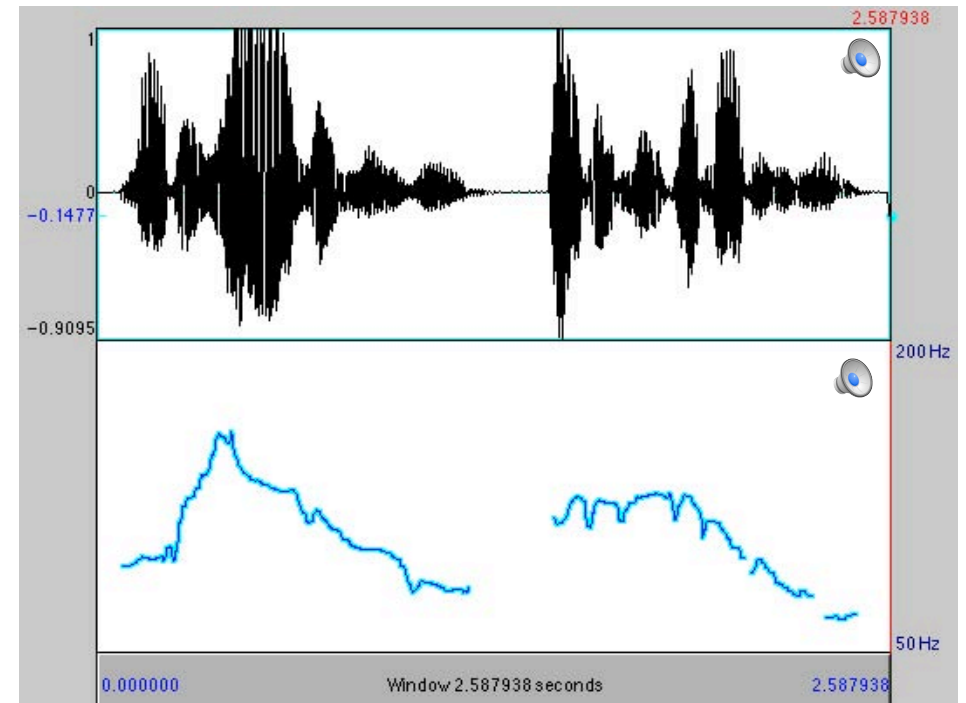
- ✓ **Los funciones de la entonación**
 - ✓ **Función gramatical distintiva**
 - ✓ **Información nueva en el discurso**
 - ✓ **Función enfática**
 - ✓ **Función expresiva**
 - ✓ **La entonación en las lenguas**





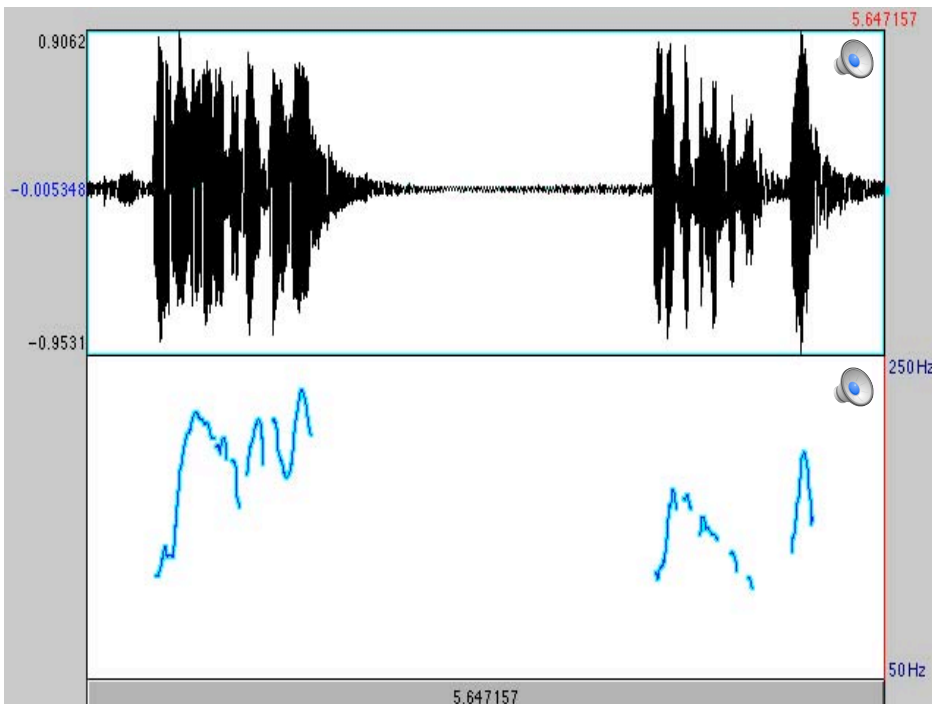
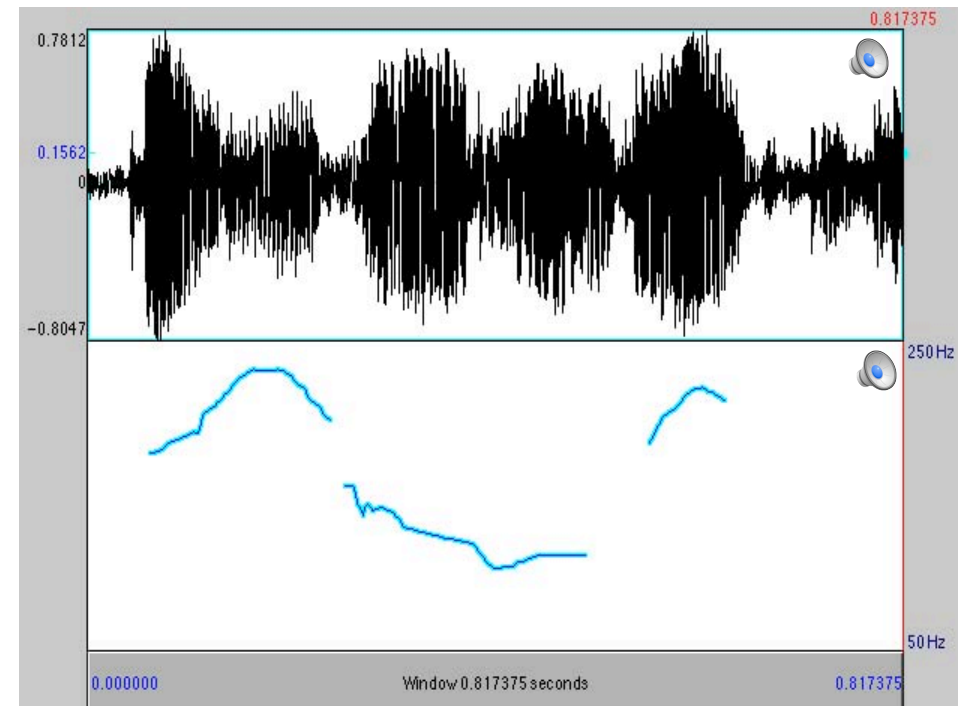
Las funciones de la entonación

- La entonación señala la información nueva en el discurso



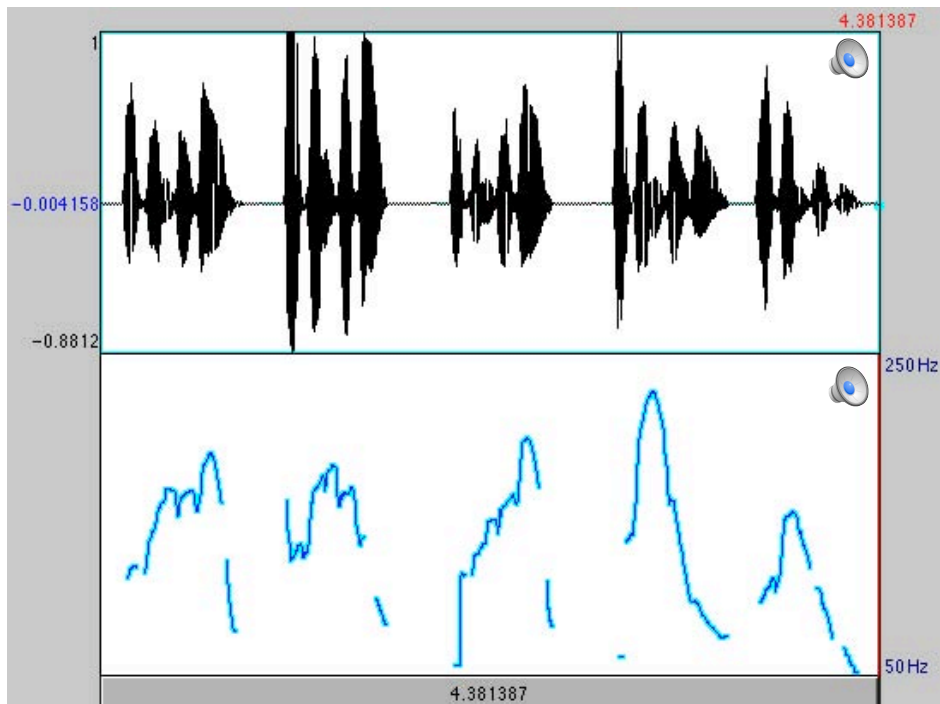
Funciones de la entonación

- La entonación sirve para destacar o enfatizar elementos del discurso

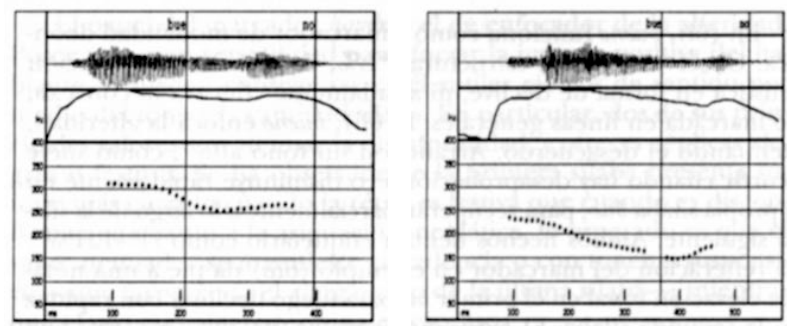


Las funciones de la entonación

- La entonación introduce matices en el significado del enunciado
 - **Función expresiva**

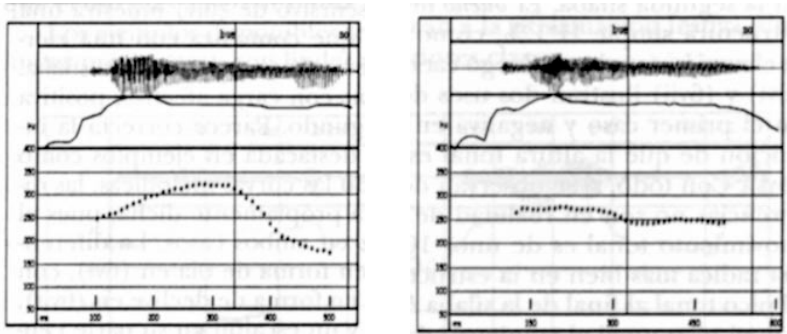


MARTÍN BUTRAGUEÑO, P. (2003) "Hacia una descripción prosódica de los marcadores discursivos. Datos del español de México", in MARTÍN BUTRAGUEÑO, P.- HERRERA Z. E. (Eds.) *La tonía. Dimensiones fonéticas y fonológicas*. México: El Colegio de México. pp. 375-402.



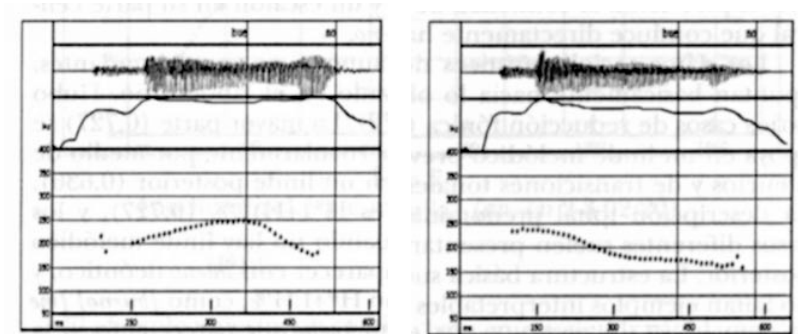
-Siéntate aquí conmigo -Bueno
-Me parece que Juan es brillante - Bueno, no es para tanto

MARTÍN BUTRAGUEÑO, P. (2003) "Hacia una descripción prosódica de los marcadores discursivos. Datos del español de México", in MARTÍN BUTRAGUEÑO, P.- HERRERA Z. E. (Eds.) *La tonía. Dimensiones fonéticas y fonológicas*. México: El Colegio de México. pp. 375-402.



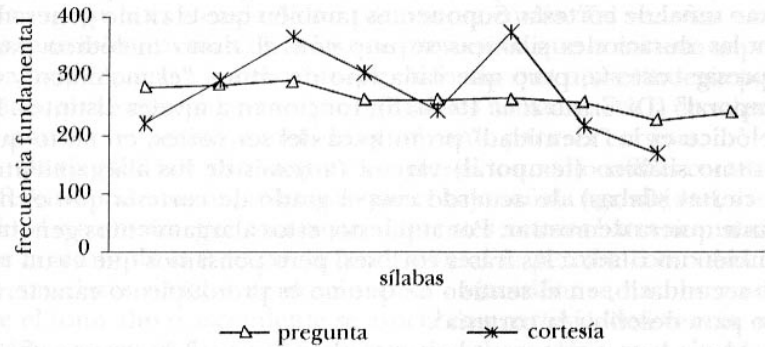
-Te digo que es brillantísimo -Bueno, bueno, que sea menos
-Se trata de que hablemos -Bueno, qué te cuento

MARTÍN BUTRAGUEÑO, P. (2003) "Hacia una descripción prosódica de los marcadores discursivos. Datos del español de México", in MARTÍN BUTRAGUEÑO, P.- HERRERA Z. E. (Eds.) *La tonía. Dimensiones fonéticas y fonológicas*. México: El Colegio de México. pp. 375-402.



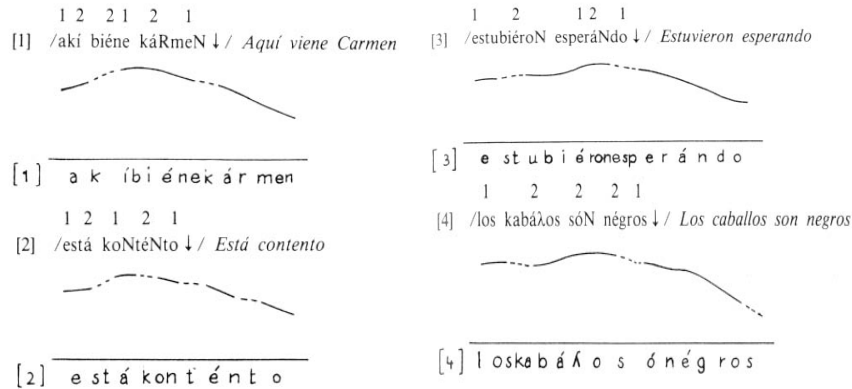
-Juan por fin se tituló - Bueno, qué alegría
-Juan y María se han divorciado -Bueno, se veía venir

ÁLVAREZ, A.- BLONDET, M.A. (2003) "Cortesía y prosodia: un estudio de la frase cortés en el español de Mérida (Venezuela)", in MARTÍN BUTRAGUEÑO, P.- HERRERA Z. E. (Eds.) *La tonía. Dimensiones fonéticas y fonológicas*. México: El Colegio de México. pp. 319-330.

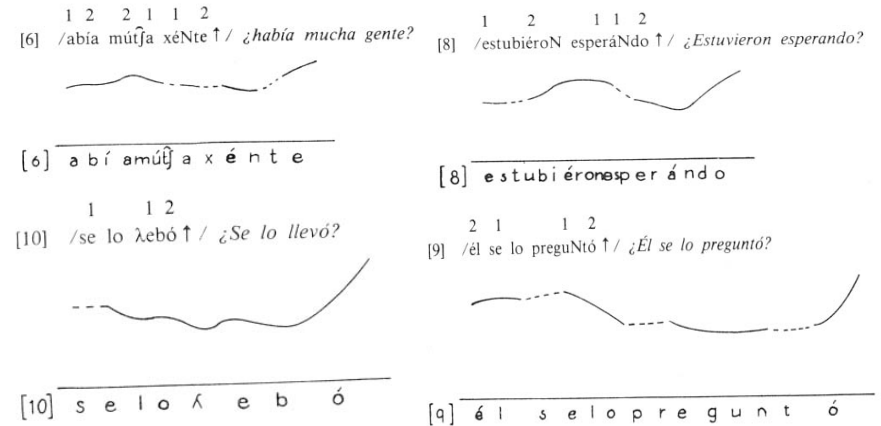


Las propiedades de la entonación

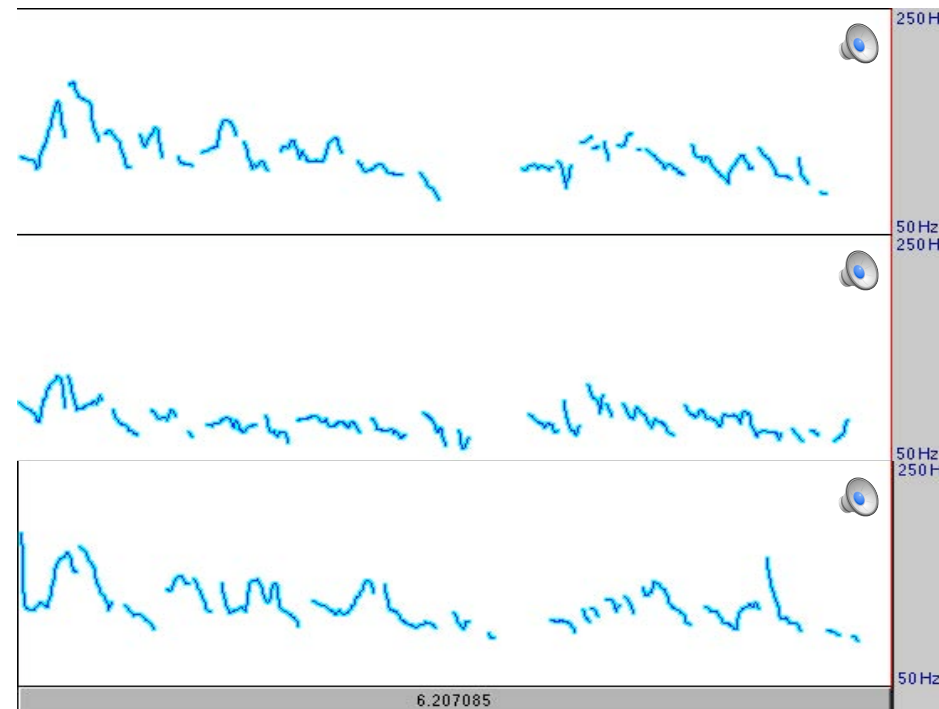
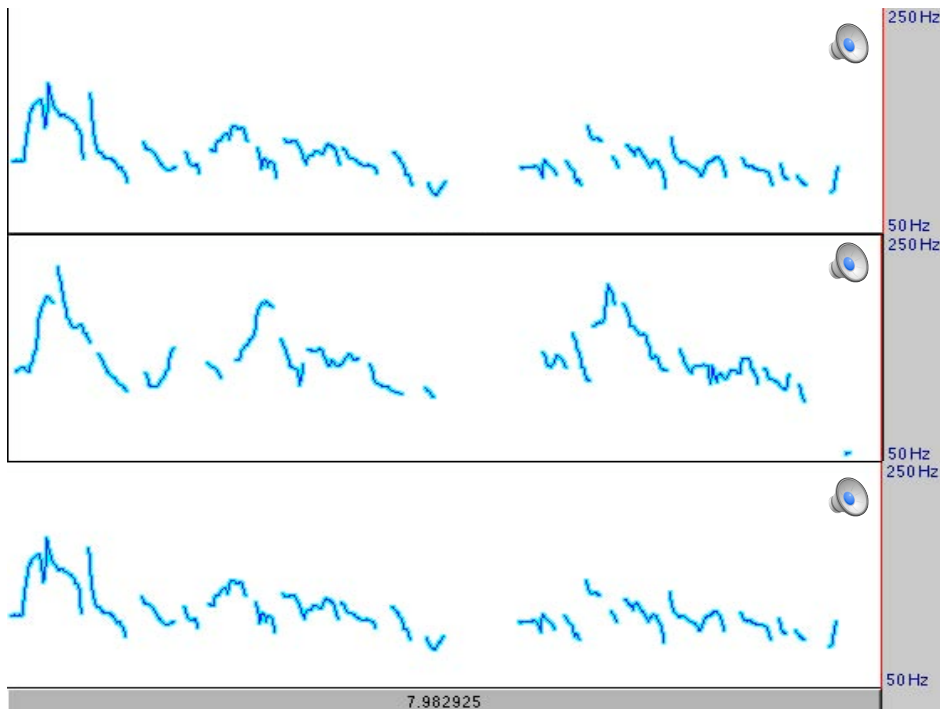
- La entonación presenta patrones regulares propios de cada lengua



QUILIS, A. (1993) *Tratado de fonología y fonética españolas*. Madrid: Gredos (Biblioteca Románica Hispánica, Manuales, 74).









QUILIS, A. (1993) *Tratado de fonología y fonética españolas*. Madrid: Gredos (Biblioteca Románica Hispánica, Manuales, 74).



Los elementos suprasegmentales en las lenguas

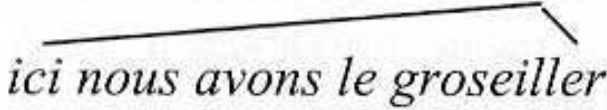


Los elementos suprasegmentales en las lenguas

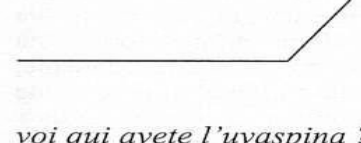
- Francés  
- Inglés  
- Francés con suprasegmentales ingleses 
- Inglés con suprasegmentales franceses 

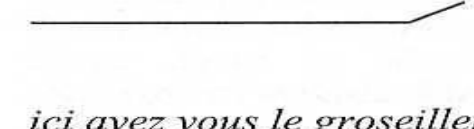

aquí nosotros tenemos grosellero silvestre


noi qui abbiamo l'uvaspina


ici nous avons le groseiller



¿tiene usted el grosellero silvestre?



voi qui avete l'uvaspina ?



ici avez vous le groseiller ?

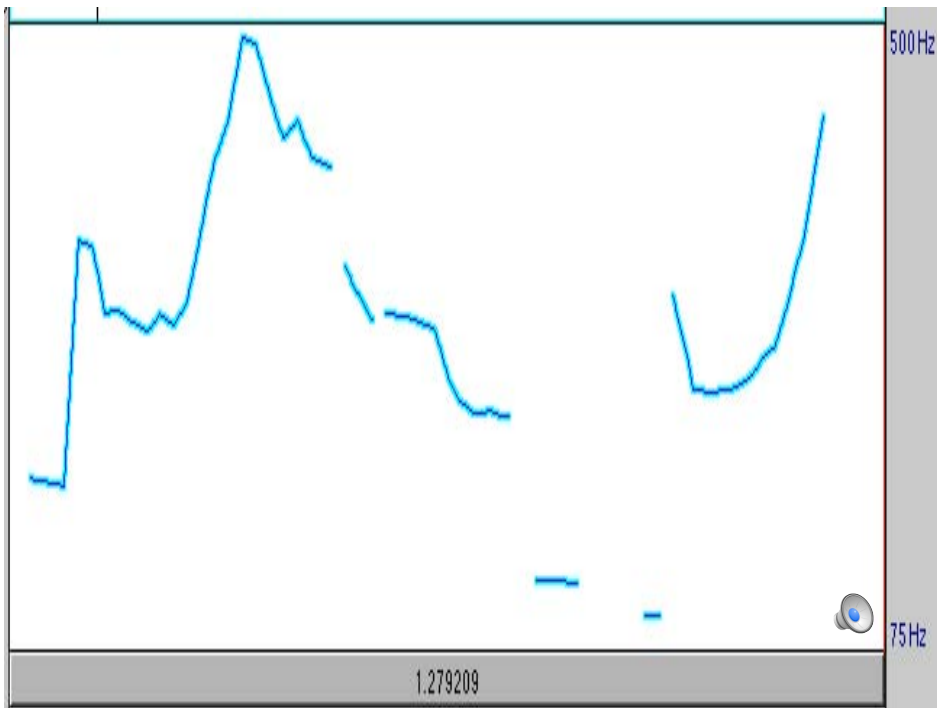
La transferencia de la entonación

- La entonación se transfiere de la L1 a la L2/L3...


¿y aquí? ¿(Qué grosellero silvestre tiene usted)?


e qui ? (quale uvaspina avete) ?


et ici ? (Quel groseiller avez vous) ?



Los elementos suprasegmentales

- | | |
|---|---|
| <ul style="list-style-type: none"> ✓ Acento ✓ Tono ✓ Melodía ✓ Entonación | <ul style="list-style-type: none"> ✓ Pausas ✓ Ritmo ✓ Velocidad de elocución ✓ Timbre de la VOZ |
|---|---|

Pausa

- Interrupción de la emisión sonora en el enunciado
- Delimita el grupo fónico
- Pausas fisiológicas relacionadas con la respiración y pausas lingüísticas
 - Función demarcativa
 - Función estilística

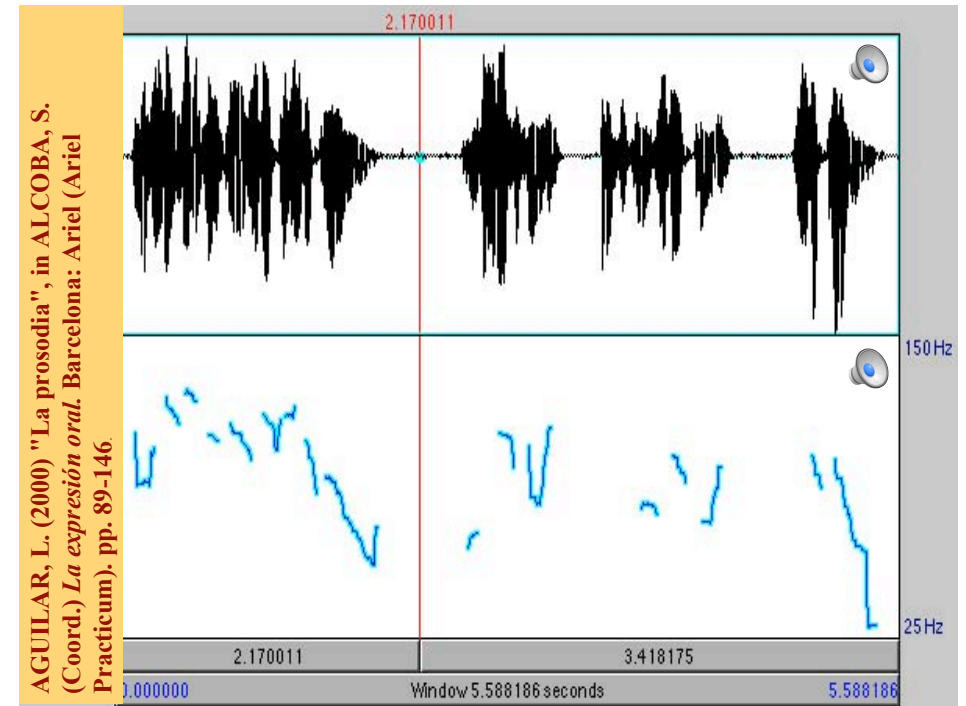
Pausa

- “Pausas vacías” y “pausas llenas” en el proceso de elaboración del discurso
- Pausas en la elaboración del discurso y pausas en la estructuración del discurso
- Pausas marcadas ortográficamente y pausas no marcadas ortográficamente

Los elementos suprasegmentales

Las pausas

- Pausas silenciosas
 - Interrupción de la fonación
- Pausas “sonoras”
 - Alargamientos vocálicos
 - Elementos vocales: eh, mm



Los elementos suprasegmentales

- ✓ Acento
- ✓ Tono
- ✓ Melodía
- ✓ Entonación
- ✓ Pausas
- ✓ Ritmo
- ✓ Velocidad de elocución
- ✓ Timbre de la VOZ

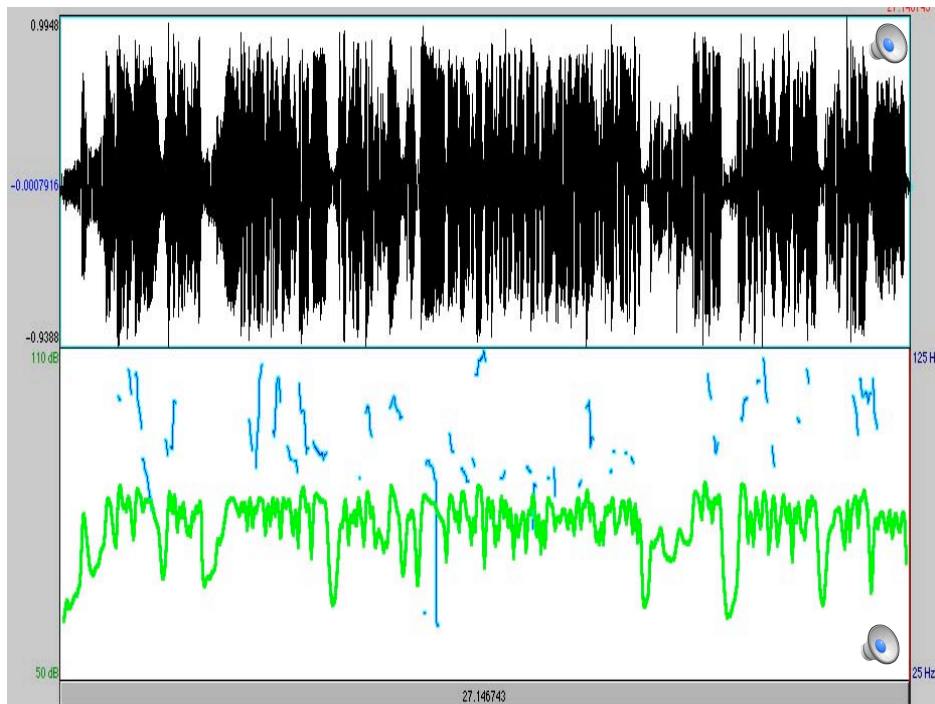
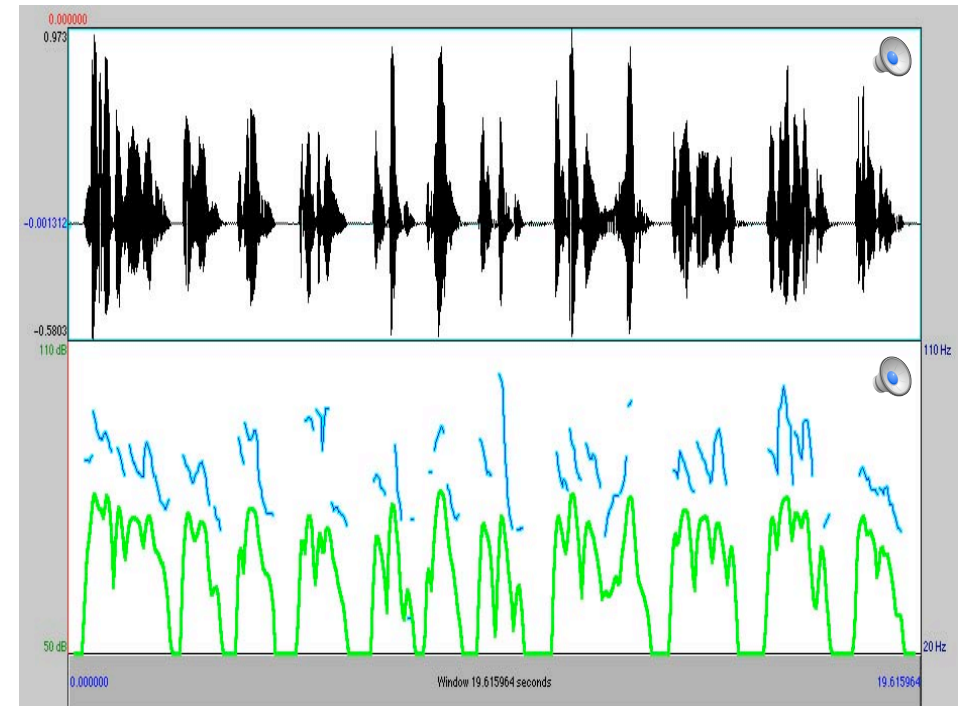
Ritmo

- Resultado de la distribución temporal de los acentos y las pausas a lo largo de un enunciado

Los elementos suprasegmentales

El ritmo

- ▶ Repetición, alternancia o recurrencia de acentos, patrones melódicos y pausas



Los elementos suprasegmentales

- ✓ Acento
- ✓ Tono
- ✓ Melodía
- ✓ Entonación
- ✓ Pausas
- ✓ Ritmo
- ✓ Velocidad de elocución
- ✓ Timbre de la VOZ

Velocidad de elocución

- Número de segmentos o sílabas producidos por unidad de tiempo
- Dependiente del hablante y del discurso
- “Tempo”, “Speech rate”, “Débit”

Los elementos suprasegmentales

- ✓ Acento
- ✓ Tono
- ✓ Melodía
- ✓ Entonación
- ✓ Pausas
- ✓ Ritmo
- ✓ Velocidad de elocución
- ✓ Timbre de la VOZ

Timbre de la voz

- Características de la voz debidas a los ajustes del aparato fonador (“Articulatory setting”) de un hablante en la producción del habla
- Calidad de voz, “Voice quality”

Correlatos articulatorios de los elementos suprasegmentales

Frecuencia de vibración de las cuerdas vocales	Melodía y Tono Acento
Configuración de las cavidades supraglóticas	Acento Calidad de voz
Actividad de los músculos respiratorios Presión subglótica	Acento Ritmo
Organización temporal de la respiración y la articulación	Acento Velocidad de elocución Pausa Ritmo

Correlatos acústicos de los elementos suprasegmentales

Frecuencia fundamental	Melodía y Tono Acento
Configuración espectral	Acento Calidad de voz
Amplitud	Acento Ritmo
Tiempo	Acento Velocidad de elocución Pausa Ritmo

Correlatos perceptivos de los elementos suprasegmentales

Tono (Altura tonal, <i>Pitch</i>)	Melodía y Tono Acento
Timbre	Acento Calidad de voz
Intensidad	Acento Ritmo
Duración	Acento Velocidad de elocución Pausa Ritmo