

4.2 Localización de los órganos del sistema reproductor

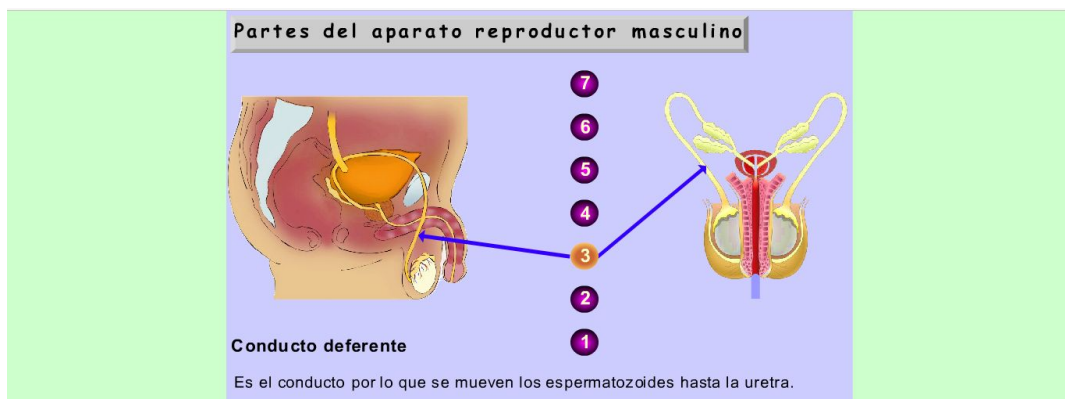
a) Segunda sesión: Localización, Estructura y función del sistema reproductor masculino

Localización de las diferentes partes que componen cada aparato reproductor (masculino y femenino). Para ello usaremos estos recursos tic:

http://recursostic.educacion.es/secundaria/edad/3esobiologia/3quincena10/imagenes/apa_reprod_masculi.swf

Con estos recursos iremos viendo de forma interactiva con la pizarra digital la localización y una breve descripción de los principales órganos del sistema reproductor masculino y femenino.

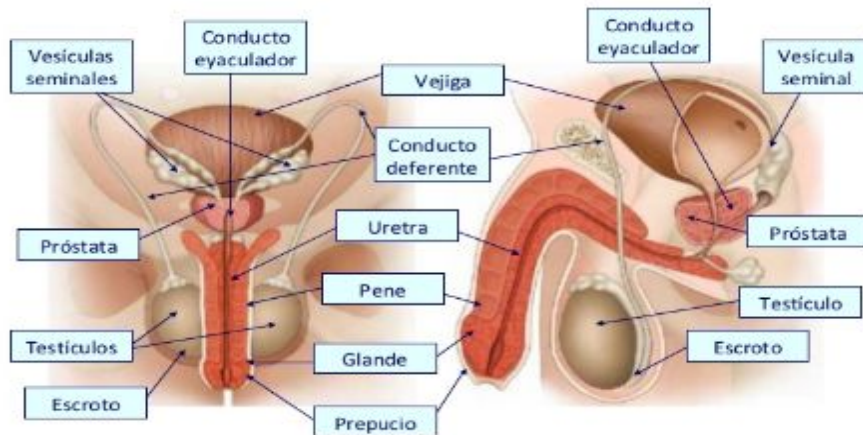
Será una actividad participativa ya que todos los alumnos irán saliendo a la pizarra a interactuar con el recurso, mientras, el resto del alumnado puede seguirlo desde su propio acceso al recurso tic. De este modo ellos mismo irán explorando de forma autónoma el contenido para luego ponerlo en común.



Una imagen del recurso a utilizar.

Después, en la puesta en común pondremos esta imagen en la pizarra digital con las palabras que identifican cada órgano y deberán situarlas en su lugar correspondiente.

1 El aparato reproductor masculino



b) Tercera sesión: Localización, Estructura y función del sistema reproductor femenino

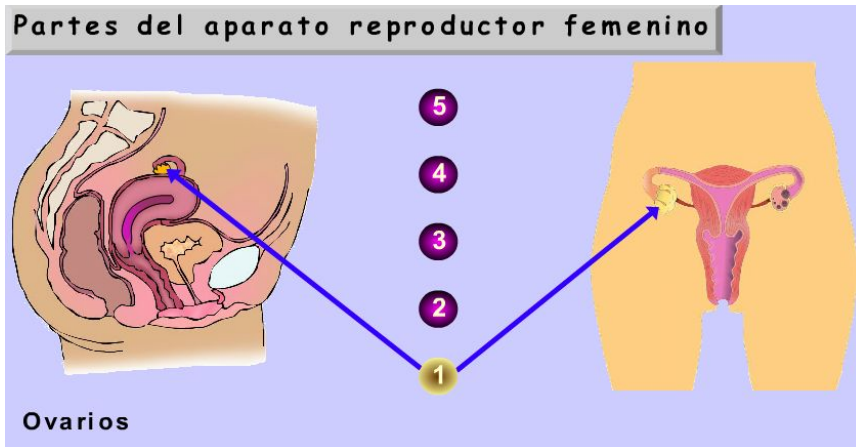
En esta sesión haremos lo mismo que en la anterior pero con el aparato reproductor femenino.

Ambas sesiones son las más teóricas de la unidad didáctica, y se complementan con el estudio individual del alumno.

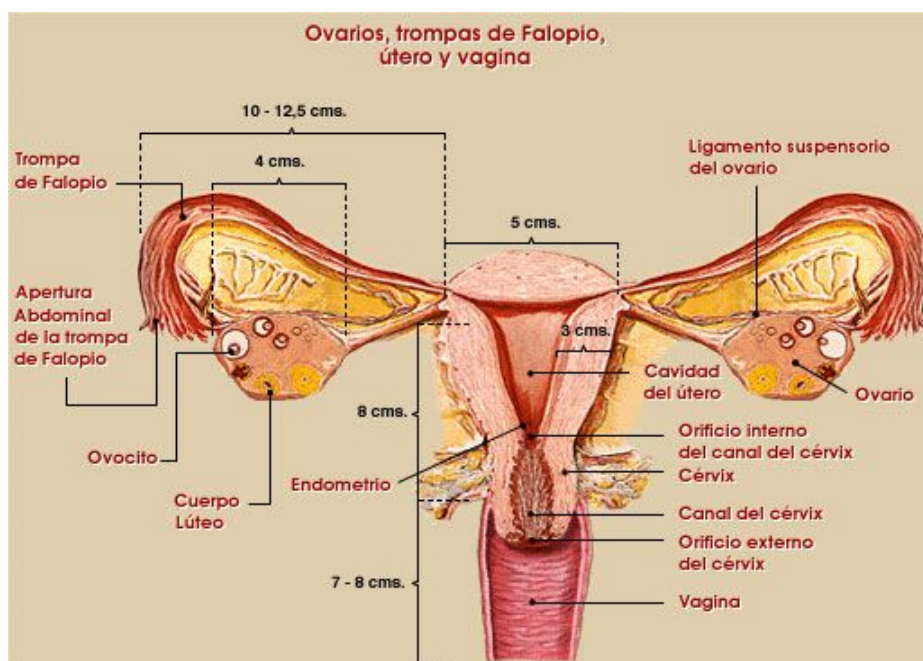
Junto con el aparato reproductor masculino son los encargados de la reproducción humana. El sistema sexual femenino también se compone de órganos externos y órganos internos.

Este link nos dará acceso a la siguiente actividad donde se puede observar diferentes perspectivas del aparato reproductor femenino, la localización de las diferentes partes y su explicación.

http://recursostic.educacion.es/secundaria/edad/3esobiologia/3quincena10/imagenes/apa_repro_femenino.swf



Una imagen del recurso a utilizar.



Con ayuda de esta imagen podrán visualizar las medidas reales y sus características físicas que aquí podemos verlas de un modo más realista.