

Epiteli de ceba

- **Títol:**

Què hi ha dins una ceba?

- **Presentació:**

El que farem en aquest seminari és analitzar els teixits que es trobem a l'epiteli de ceba. A través del microscopi podrem observar la formació dels teixits vegetals del tel d'una ceba, format per cèl·lules, on hi podem observar nucli (centre), el citoplasma (voltant) i l'estructura de la pared cel·lular.

- **Objectius:**

- Saber emprar el microscopi òptic
- Observar el teixit vegetal de l'epiteli de ceba
- Analitzar resultats després d'afegir colorants
- Fer un bon ús del material

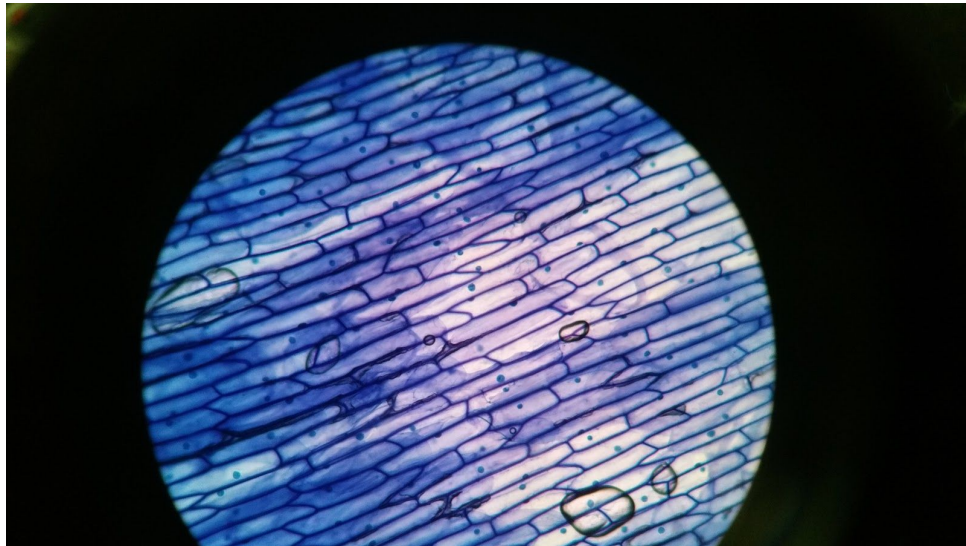
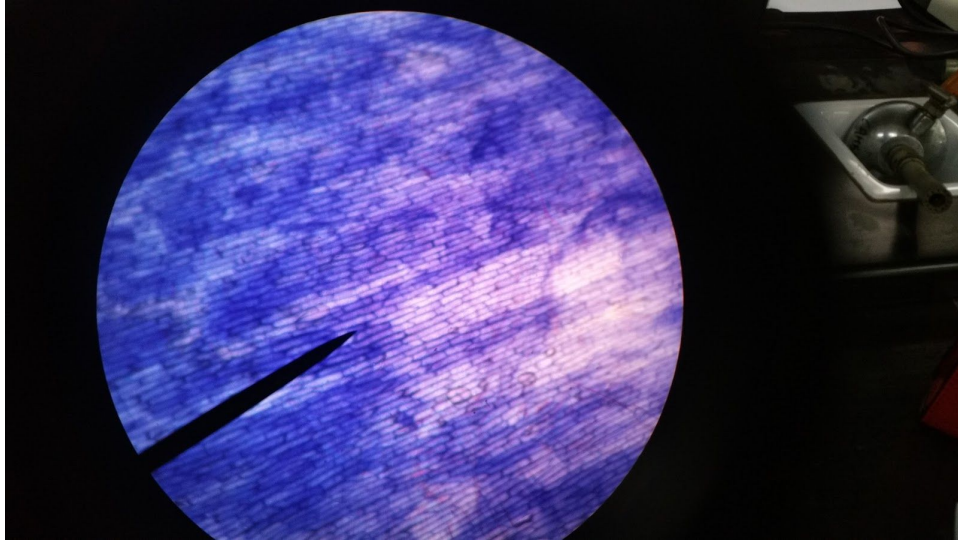
- **Material:**

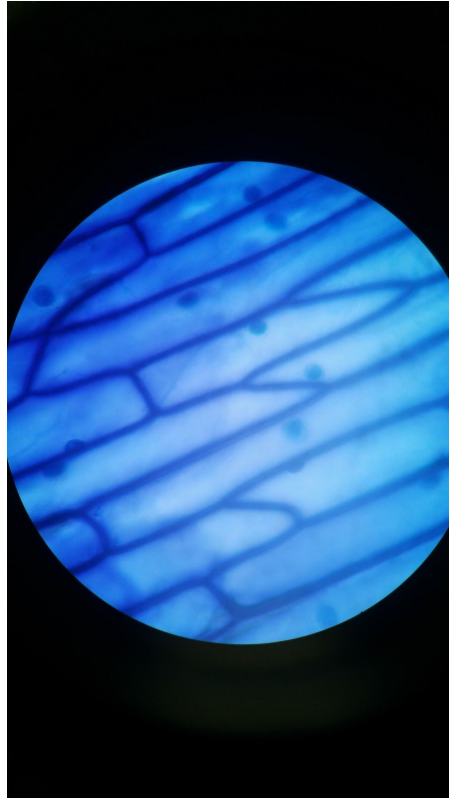
- Una ceba
- Microscopi òptic
- Portaobjectes
- Bisturí
- Blau de metilè
- Aigua

- **Metodologia:**

1. Es separa epitelis de ceba de les parts còncaues de les fulles que tinguin una mida inferior al cobreobjectes.
2. Es faran dues preparacions. Una es deixarà sense tenyir. A l'altra posarem unes gotes de blau de metilè sobre l'epiteli durant uns minuts fins que el teixit estigui ben tenyit.
3. S'ha d'eliminar l'excés de colorant fent gotejar aigua sobre la preparació fins que l'aigua surti completament neta.

4. S'eixuga la preparació i es posa el cobreobjectes sobre l'epiteli. Es cobreix amb paper de filtre, es pressiona suaument i ja està a punt per a fer l'observació al microscopi.
5. S'observa també la preparació sense tenyir i es comparen les diferències i similituds que hi hagi.
6. S'observa primer a pocs augments i després es van augmentant. S'han de fer dibuixos de cada observació.





- **Qüestionari:**

1. Realitza dibuixos de la preparació a tres augments diferents.
2. Indica les parts del teixit vegetal de la ceba.
3. Quan tenyim l'epiteli amb el Blau de metilè, de quin color es tenyeix el nucli de la cèl·lula?
4. En el citoplasma, es dilueix el colorant o es tenyeix? Per què passa això?