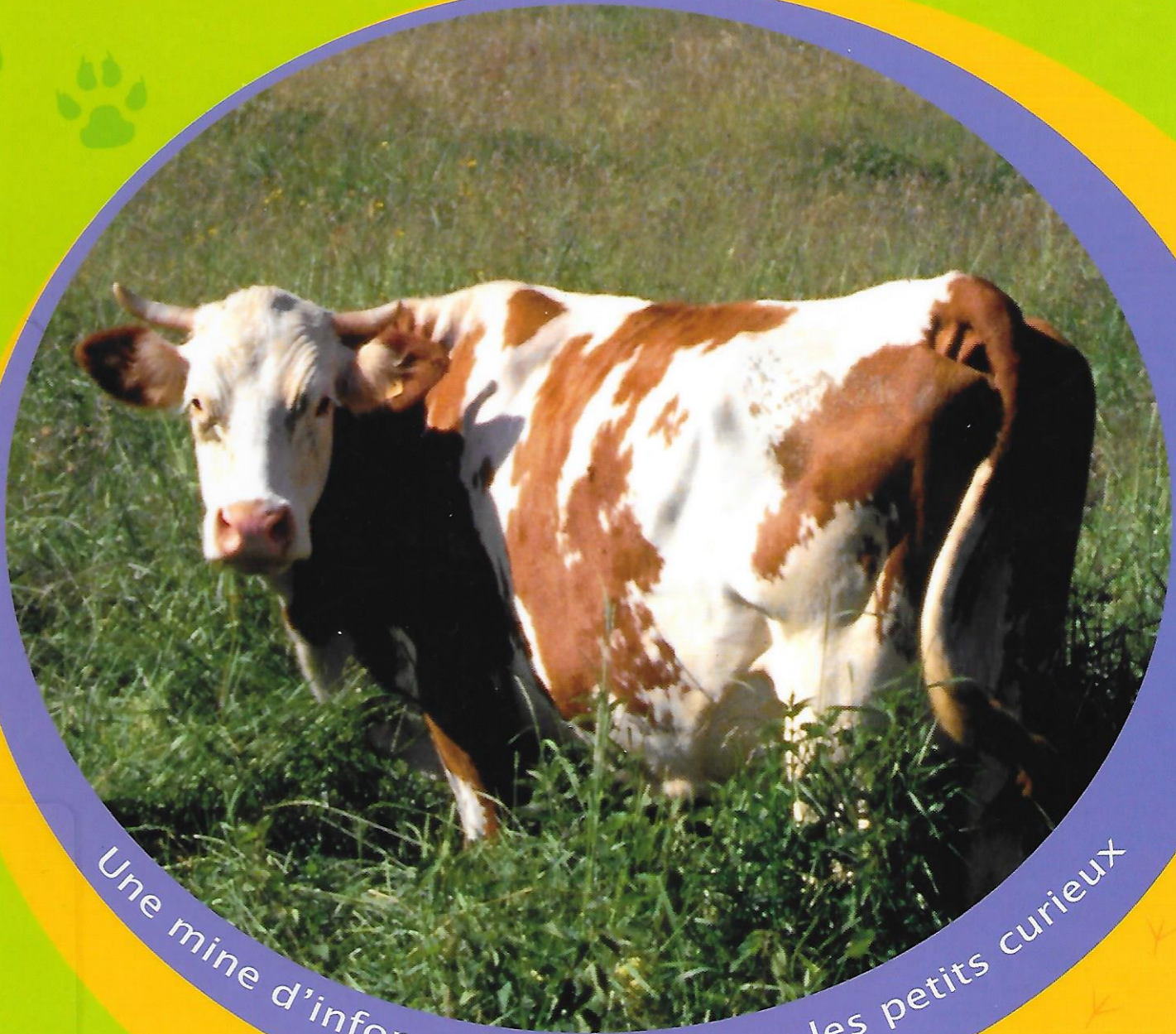


Gros plan sur
les animaux

La vache

paisible

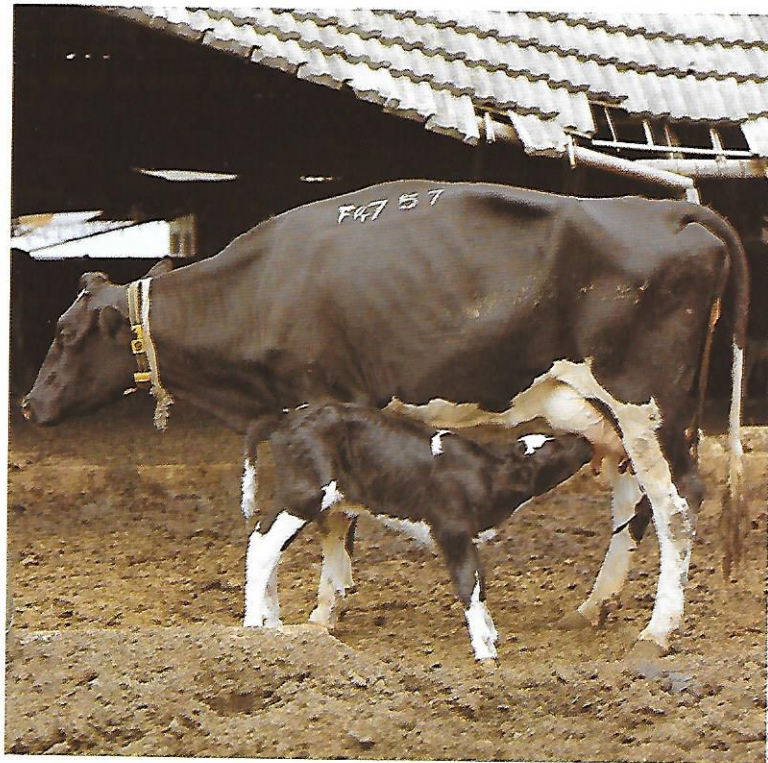


Une mine d'informations pour tous les petits curieux

ANTECLER

LUSSON

La vache paisible





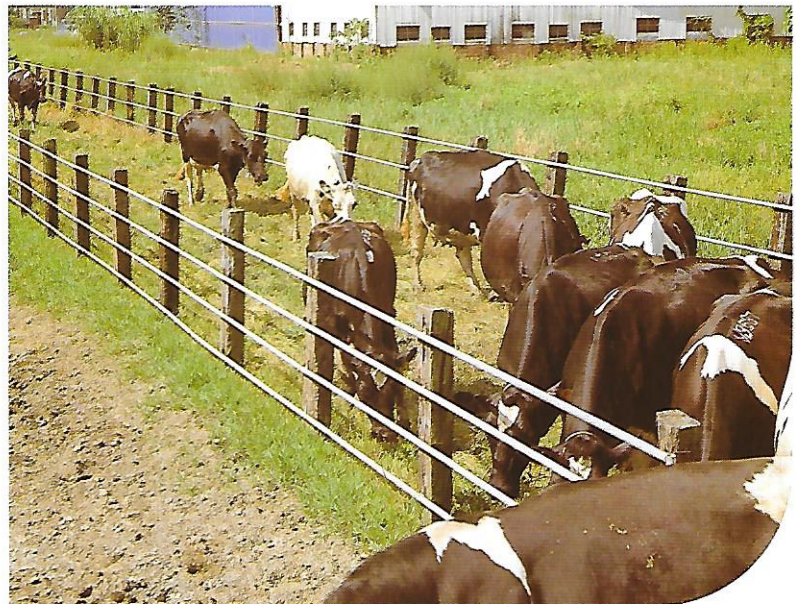
▲ Voici leur étable.

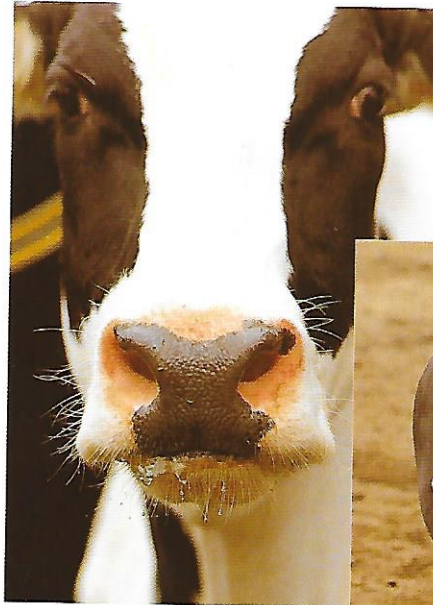


C'est ici que vivent les vaches.

Dans la verte pâture de la ferme paissent de nombreuses vaches.

- Les vaches mangent beaucoup d'herbe. Ce sont de vraies tondeuses à gazon!



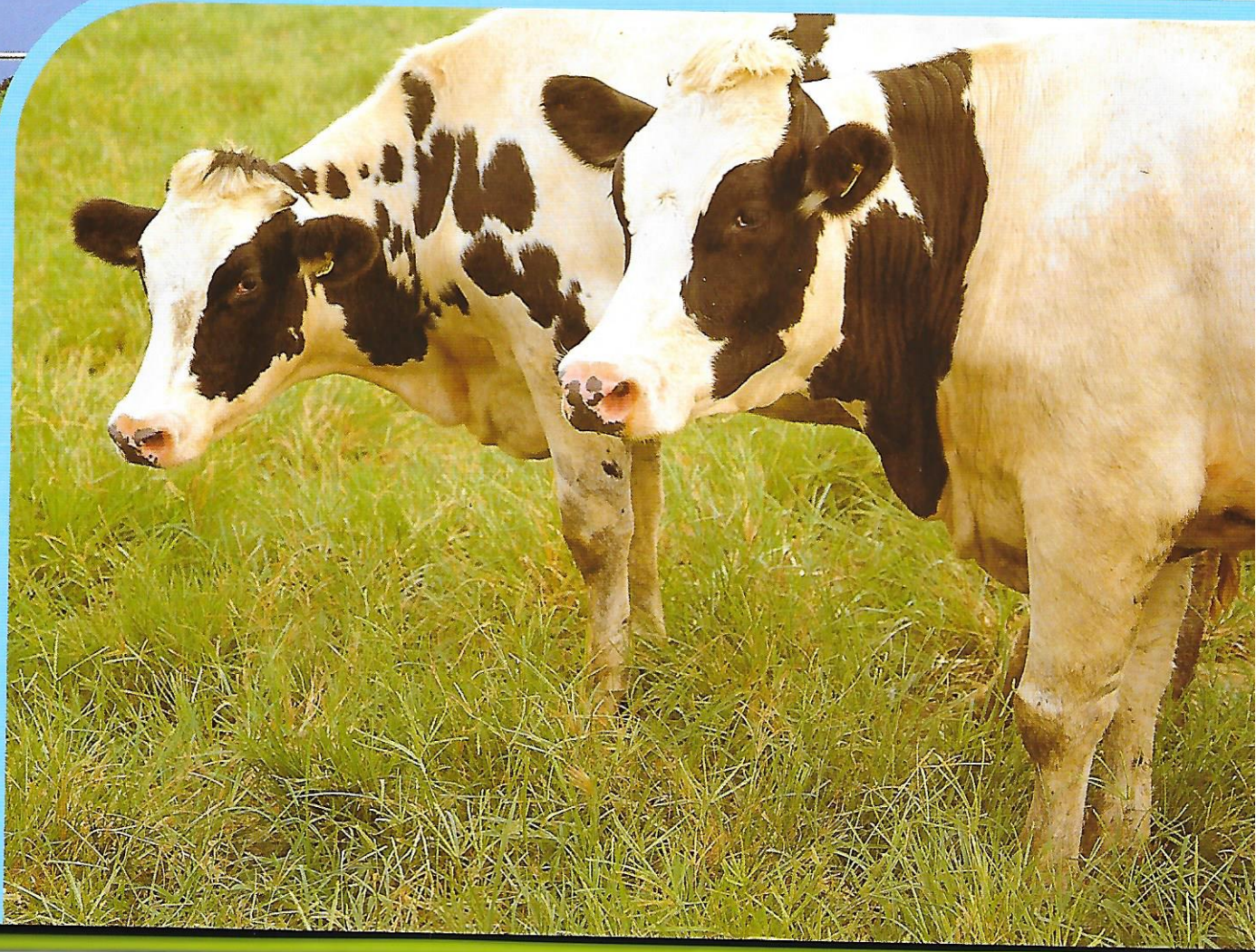


▲ Chaque vache a une tache différente sur le museau.



▼ Les vaches chassent les insectes à l'aide de leur queue.

▼ Les vaches ne transpirent pas. Il leur arrive de se prélasser au soleil s'il ne fait pas trop chaud.





▲ "Qu'est-ce
qu'on se régale!"

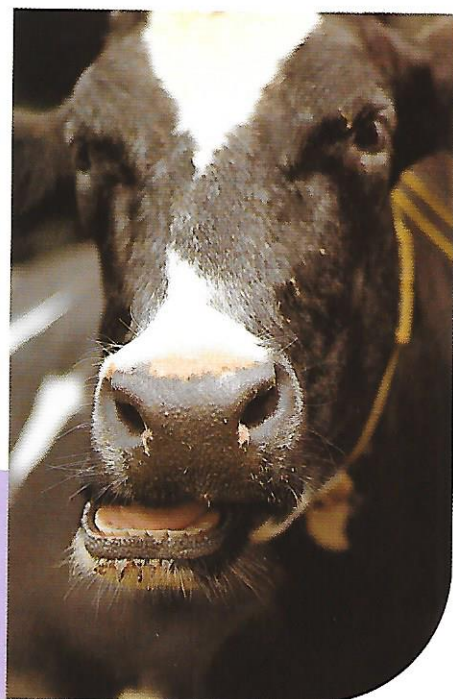


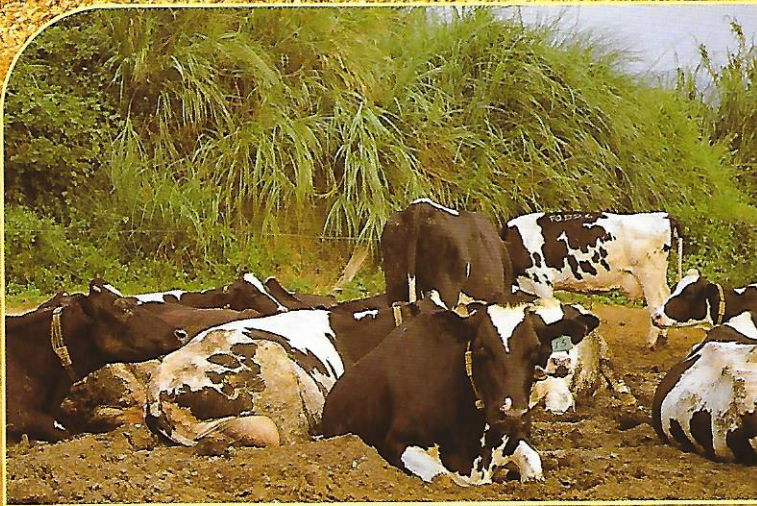
▲ La vache boit de l'eau avec le bout de sa langue.

Mâcher, encore et toujours mâcher

Les vaches sont des ruminants. Ce sont des animaux qui mâchent deux fois leur nourriture. La vache a quatre estomacs: la panse, le bonnet, le feuillet, la caillette.

► Les vaches n'ont pas d'incisives supérieures. Elles broient la nourriture avec leurs molaires avant de l'avaler.





▲ Les vaches préfèrent se reposer là où il fait frais.

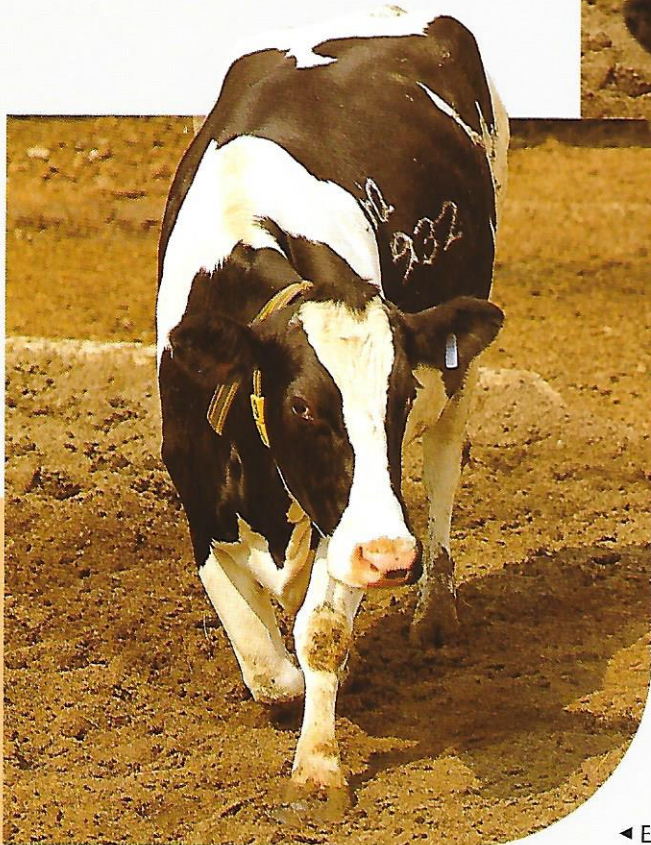
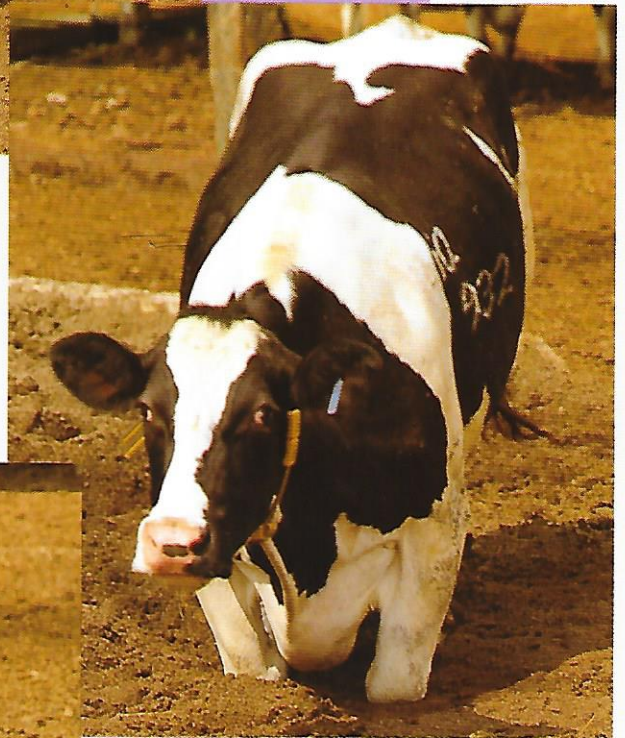
Une petite pause

Une fois l'estomac rempli,
les vaches se reposent tout
en ruminant l'herbe avalée.





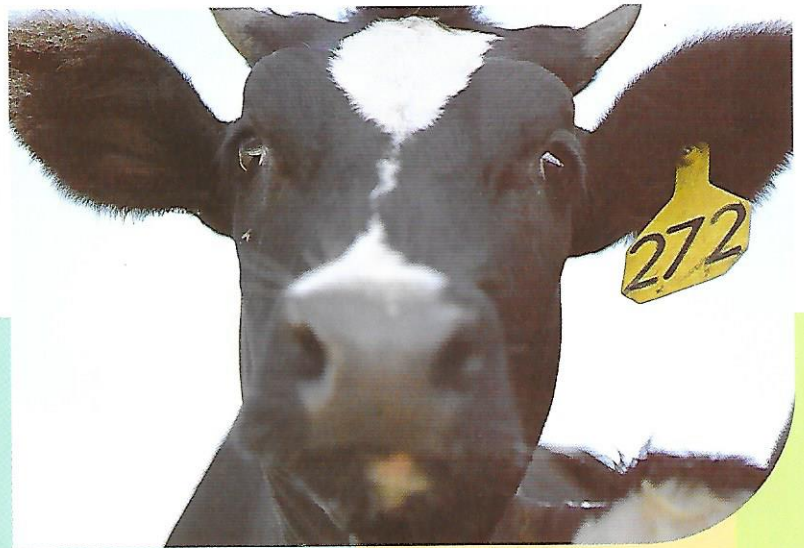
▲ Lorsqu'une vache veut se relever, elle s'appuie d'abord sur ses genoux. Ensuite, elle relève son arrière-train et, en s'appuyant sur ses pattes arrière, se redresse sur ses quatre pattes.



◀ Elle est debout!



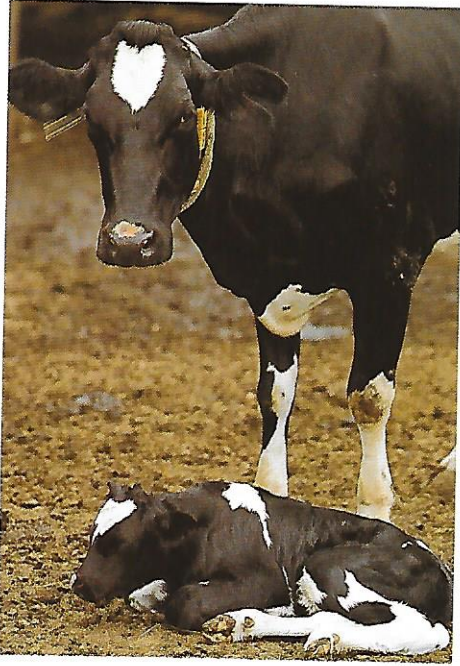
▲ C'est l'heure du repas. Les vaches mangent du maïs, de l'herbe fraîche et d'autres sortes de fourrages.



▲ A la naissance, les veaux reçoivent un numéro et une marque à l'oreille.

◀ Durant l'hiver, les vaches mangent du foin (herbe séchée).

▼ Un veau nouveau-né



A table!

Si la vache mange beaucoup d'aliments riches, son lait sera crémeux et délicieux. Pour qu'elle produise du lait, la vache doit donner naissance à un veau une fois par an. Le veau ne reste que deux jours près de sa maman.



Le lait, c'est bon!

Le lait que nous buvons est du lait de vache.

Une vache donne du lait 10 mois par an. Elle peut se reposer durant les deux mois restants. Par jour, une vache peut produire jusqu'à environ 11 litres de lait.



◀ A la naissance du veau, les pis de la vache sont remplis de lait. Le premier lait contient d'importantes substances nutritives qui protègent le veau de certaines maladies.





▲ Les vaches doivent bien manger pour donner du bon lait.

► Les taureaux ne donnent pas de lait.



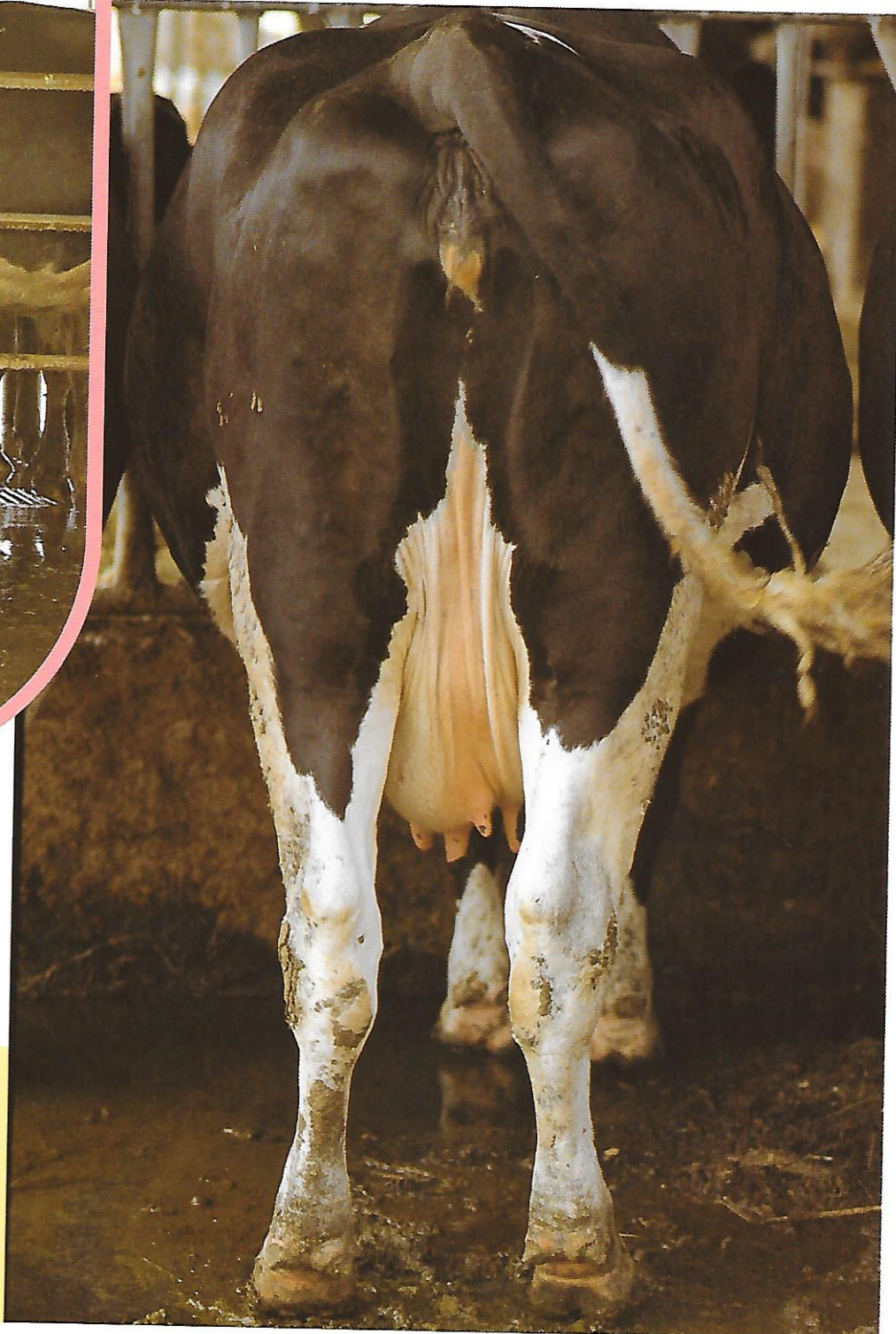
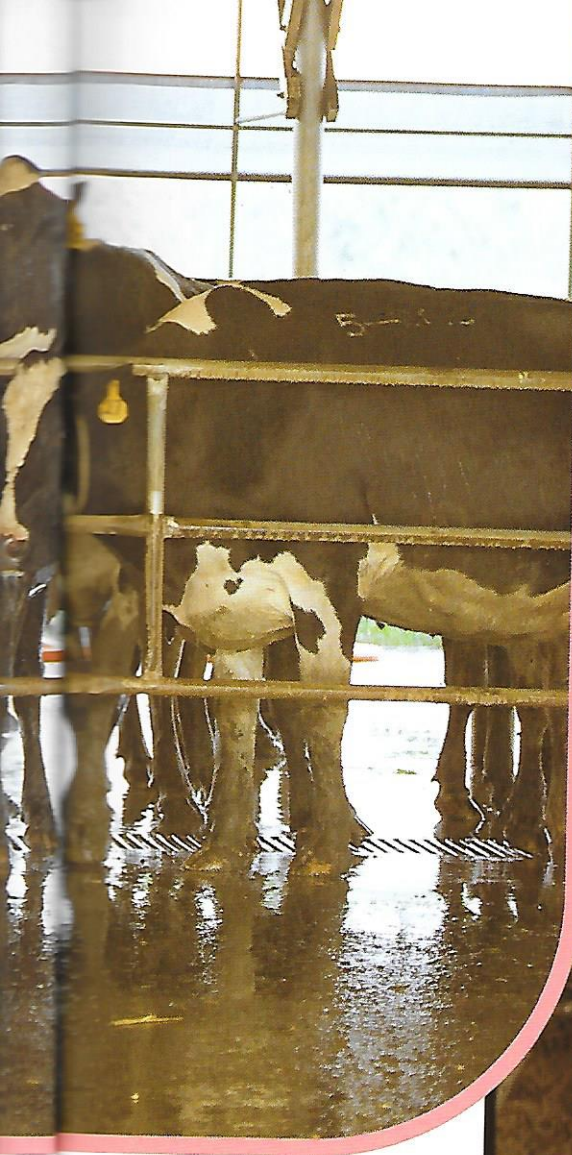


▲ En rang pour aller à la traite!

A la traite!

Deux fois par jour, les vaches vont à la traite. Tous les matins et tous les soirs, le fermier conduit les vaches à l'étable ou à la laiterie. Là, elles se mettent en rang et attendent leur tour.



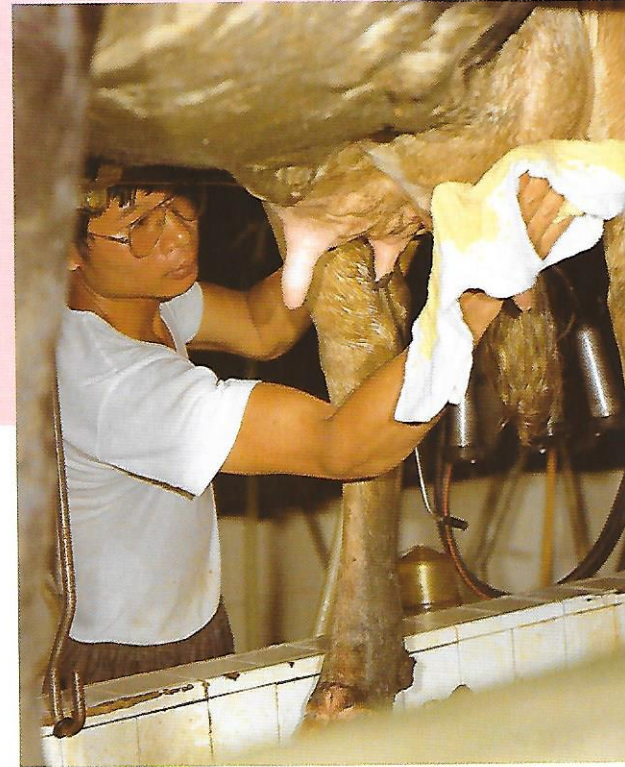


► Si un des pis de la vache est blessé, on ne peut pas la traire.

▼ D'abord, on lave les pis.



▼ Ensuite, ils sont séchés et massés.



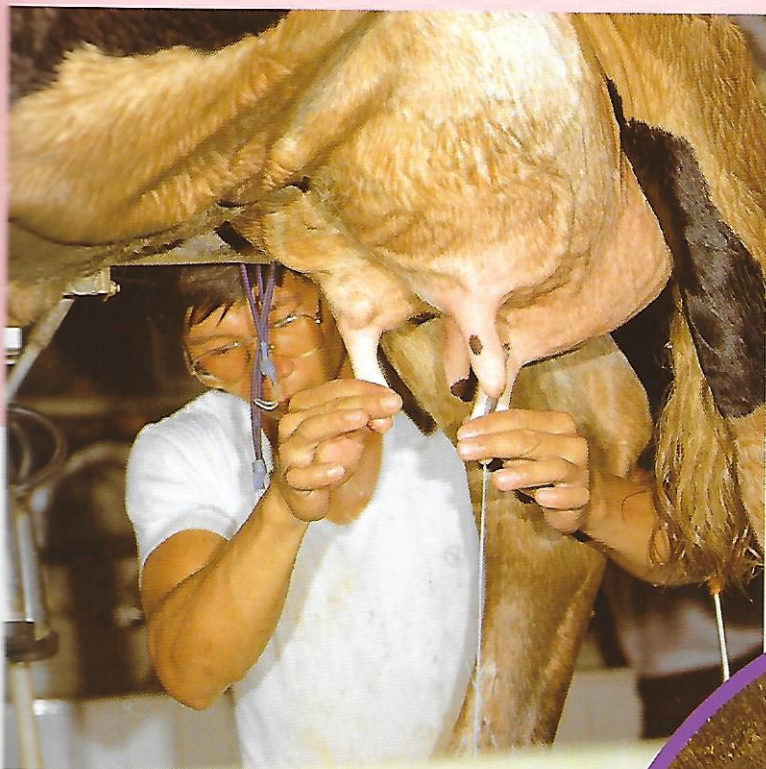
L'heure, c'est l'heure!

Une fois que les pis de la vache sont nettoyés, la traite peut commencer.

La traite des vaches doit toujours se faire à la même heure. S'il y a du retard, les vaches se sentent incommodées et, parfois, elles se fâchent.



▼ Avant que la traite ne commence, on tire un peu de lait.



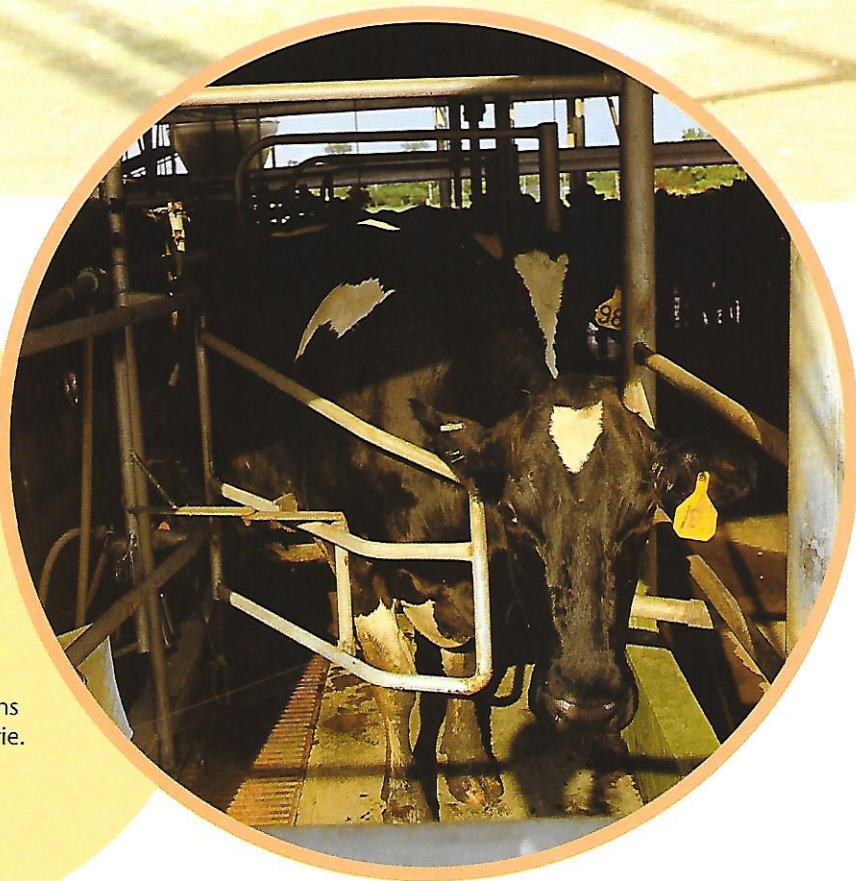
◀ La vache possède quatre pis.
A l'extrémité des pis, il y a
les trayons.



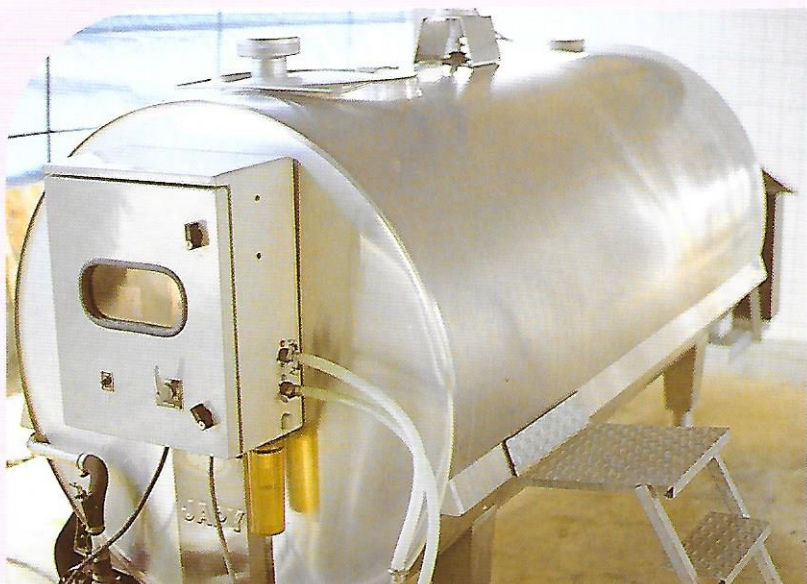
La traite mécanique

En général, la traite des vaches se passe de façon mécanique. Les quatre trayons de la vache sont attachés aux ventouses de la machine à traire. Ces ventouses aspirent doucement le lait, comme le ferait un veau. Le lait s'écoule le long des tuyaux jusqu'aux grands réservoirs.





► Après la traite, les vaches se sentent soulagées. Elles retournent calmement dans leur étable ou dans la prairie.



▲ Le lait est conservé dans de grands réservoirs.



▲ Le camion qui transporte le lait possède une citerne frigorifique qui le garde bien au frais.





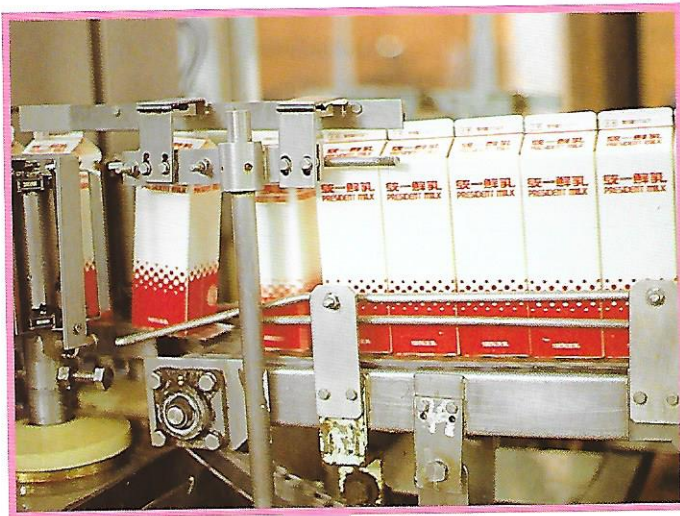
Jusqu'à la laiterie

Le lait frais est transporté jusqu'à la laiterie dans des citernes spéciales. Elles sont appelées citernes frigorifiques et sont différentes de celles des autres camions. On pourrait les comparer à des frigos sur roues. La température y reste très basse pour que le lait ne tourne pas.

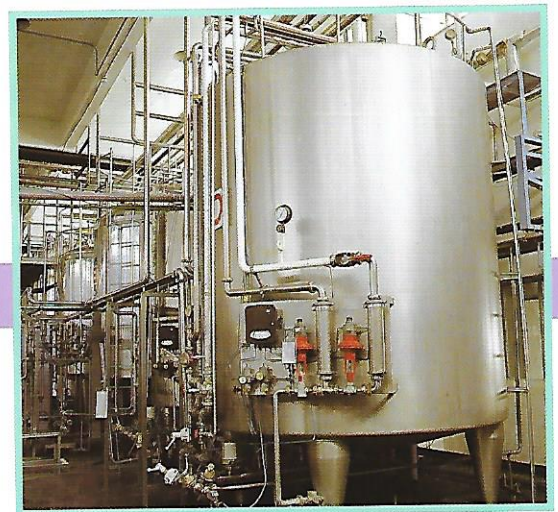




▲ Lorsque le lait arrive à la laiterie, il est ...



▲ Le lait est emballé.



▲ et stocké.



▲ Il subit les derniers tests.



▲ Le lait emballé est ensuite chargé dans des camions.



▲ pesé;



▲ contrôlé;



▲ pasteurisé;



▲ purifié;



Dans la fabrique

Lorsque le lait arrive à la laiterie, il est pesé, contrôlé, purifié et pasteurisé. "Pasteuriser" signifie que le lait est chauffé (jusqu'à 50-60 °C), pour éliminer le plus possible de bactéries qui peuvent provoquer des maladies. Finalement, le lait est emballé. Si, lors des derniers contrôles, une boîte de lait ne satisfait pas aux exigences, toute la production de ce jour-là sera détruite.



牛乳
調味乳

統一鮮乳
PRESIDENT MILK

統一鮮乳
PRESIDENT MILK

統一
舒果

統一鮮乳

統一牛乳

100%生乳

蘋果調味乳

19.09.27 08
19.10.10 .32

PRESIDENT
YOGURT
統一乳果

11579.10.1-10.9
製造日期→保存期限

11579.10.1-10.9
製造日期→保存期限

← 拉開 需冷藏5

統一鮮乳
果汁

統一鮮乳
蘋果調味乳

統一鮮乳
PRESIDENT

符合 CNS 3067



155-20

155-20

155-20

155-20

155-20

155-20

155-20

155-20

155-20

155-20

155-20

155-20

155-20

155-20

155-20

155-20

155-20

155-20

155-20

155-20

155-20

155-20

155-20

155-20

155-20

155-20


155-20

155-20

155-20

155-20

155-20

A carton of President Milk is shown pouring milk into a bowl of cereal. The carton is white with red and brown accents, featuring the brand name in both Chinese and English. The milk is being poured into a white bowl filled with square-shaped cereal pieces. In the background, there are other milk products, including a coffee-flavored milk carton and a small round dessert in a paper cup.

Beurre, fromage, yaourt, et crème Chantilly...

Ce sont tous des produits laitiers. Pour produire 1 kilo de beurre, il faut 22 litres de lait. La substance restante est appelé lait fermenté. Faire du fromage est la meilleure manière de conserver le lait.





Comment se passe la traite des vaches ?

Que fait-on ensuite avec le lait ?

Pourquoi dit-on que la vache est un ruminant ?

Ce livre répond à toutes ces questions et à bien d'autres !

La série **Gros plan sur les animaux** contient une mine d'informations passionnantes. Chaque titre est consacré à un animal. Les textes clairs et concis sont agrémentés de nombreuses photographies magnifiques.

Un superbe album à regarder pour les plus petits et une source pratique de documentation pour les enfants en âge scolaire !

ISBN 2-8034-4438-0



9 782803 444380

Titre original : *Dairy Cattle and milk*

Auteur : Li Fang-Ling / Photographies : Chang Yi-Wen

Illustrations : Yan Kai-Xin

© MCMXC by Chin-Chin Publications Ltd., Taiwan.

All rights reserved.

© Zuidnederlandse Uitgeverij N.V., Aartselaar, Belgique, MMIV.

Tous droits réservés.

Photo de couverture : © MMIII. CANALphotos

Cette édition par Chantecler, Belgique-France

Traduction : Catherine Millen

D-MMIV-0001-130

Imprimé dans l'UE

