

Membres de l'équipe : _____

Date: _____

LES EFFETS DE NOS GESTES SUR L'ENVIRONNEMENT

EXERCICE



MISE EN SITUATION

Raphaël marche dans un sentier boisé. Il a apporté une bouteille de jus en plastique. Une fois la bouteille vide, il la lance dans le ruisseau qui coule près du sentier. Il se dit que ce n'est pas grave, car personne ne vient jamais dans ce sentier et la bouteille finira bien par se décomposer.

1. Quel est le comportement inadéquat dans la mise en situation ?

2. Pourquoi ce comportement est-il inadéquat ? Quelles sont les conséquences sur l'environnement ?

3. Comment ce comportement affecte-t-il la qualité de l'eau ?

4. Quel comportement pourriez-vous suggérer au personnage afin de protéger l'environnement ?

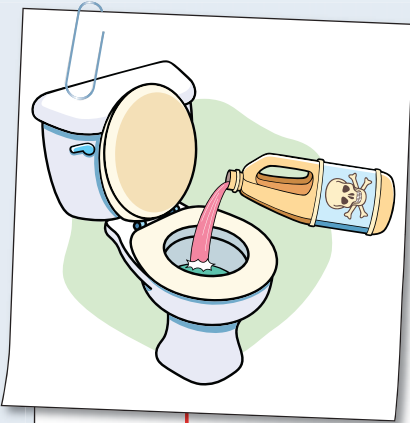
5. Écrire le bon comportement pour le personnage de la mise en situation :

Membres de l'équipe : _____

Date: _____

LES EFFETS DE NOS GESTES SUR L'ENVIRONNEMENT

EXERCICE



MISE EN SITUATION

Josette aime peindre des tableaux. Elle adore la peinture à l'huile. Pour nettoyer ses pinceaux, elle utilise un solvant. Une fois terminé, elle le verse dans la toilette. De toute façon, ce qui va dans les toilettes est tellement sale et dégoûtant que personne ne boira plus de cette eau.

1- Quel est le comportement inadéquat dans la mise en situation ?



2- Pourquoi ce comportement est-il inadéquat ? Quelles sont les conséquences sur l'environnement ?

3- Comment ce comportement affecte-t-il la qualité de l'eau ?



4- Quel comportement pourriez-vous suggérer au personnage afin de protéger l'environnement ?

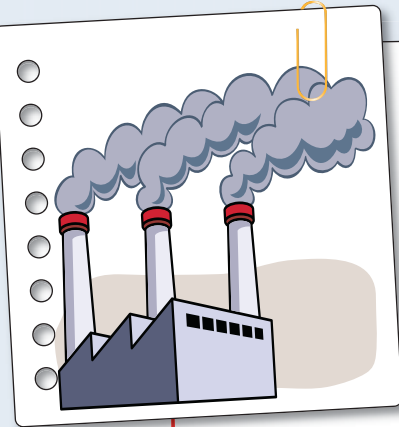
5- Écrire le bon comportement pour le personnage de la mise en situation :

Membres de l'équipe : _____

Date: _____

LES EFFETS DE NOS GESTES SUR L'ENVIRONNEMENT

EXERCICE



MISE EN SITUATION

Ryah est allée visiter l'usine où son père travaille. Elle y a vu de grandes cheminées laissant s'échapper des colonnes de fumée dans le ciel. Elle se dit que ce n'est pas bien grave, car cette pollution s'en va très haut dans le ciel et n'affecte en rien la planète Terre.

1- Quel est le comportement inadéquat dans la mise en situation ?

2- Pourquoi ce comportement est-il inadéquat ? Quelles sont les conséquences sur l'environnement ?

3- Comment ce comportement affecte-t-il la qualité de l'eau ?

4- Quel comportement pourriez-vous suggérer au personnage afin de protéger l'environnement ?

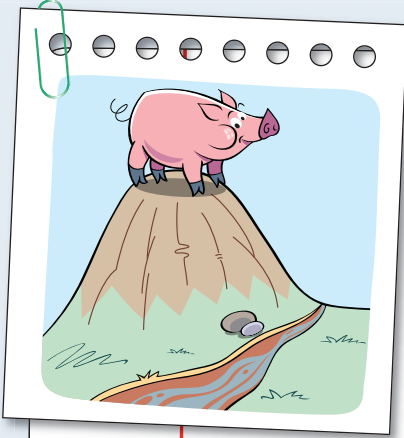
5- Écrire le bon comportement pour le personnage de la mise en situation :

Membres de l'équipe : _____

Date: _____

LES EFFETS DE NOS GESTES SUR L'ENVIRONNEMENT

EXERCICE



MISE EN SITUATION

Ludovick vit sur une ferme porcine. La porcherie se trouve sur une petite butte sur le bord d'une rivière. Lorsqu'il pleut, les excréments des porcs laissés sur la terre lors de leurs sorties dans la cour sont transportés vers la rivière. Son père lui a dit que ce n'était pas très grave, car les animaux font partie de la nature.

1- Quel est le comportement inadéquat dans la mise en situation ?

2- Pourquoi ce comportement est-il inadéquat ? Quelles sont les conséquences sur l'environnement ?

3- Comment ce comportement affecte-t-il la qualité de l'eau ?

4- Quel comportement pourriez-vous suggérer au personnage afin de protéger l'environnement ?

5- Écrire le bon comportement pour le personnage de la mise en situation :

Membres de l'équipe : _____

Date: _____

LES EFFETS DE NOS GESTES SUR L'ENVIRONNEMENT

EXERCICE



MISE EN SITUATION

Julie-Ann a été très malade récemment. Sa mère a dû changer plusieurs fois ses antibiotiques, car ils n'avaient aucun effet. Elle a donc jeté les restes des bouteilles non utilisées dans le lavabo. Sa mère lui a dit que ce n'était pas dangereux pour l'environnement, car si c'est bon pour le corps, c'est bon pour la nature.

1- Quel est le comportement inadéquat dans la mise en situation ?

2- Pourquoi ce comportement est-il inadéquat ? Quelles sont les conséquences sur l'environnement ?

3- Comment ce comportement affecte-t-il la qualité de l'eau ?

4- Quel comportement pourriez-vous suggérer au personnage afin de protéger l'environnement ?

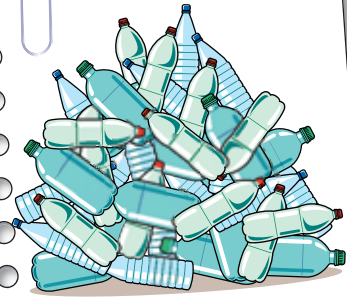
5- Écrire le bon comportement pour le personnage de la mise en situation :

Membres de l'équipe : _____

Date: _____

LES EFFETS DE NOS GESTES SUR L'ENVIRONNEMENT

EXERCICE



MISE EN SITUATION

Le grand-père de Marco préfère boire de l'eau embouteillée. Il dit que l'eau du robinet n'a pas bon goût. Selon lui, cela crée de l'emploi et, de toute façon, les bouteilles sont recyclées.

1- Quel est le comportement inadéquat dans la mise en situation ?

2- Pourquoi ce comportement est-il inadéquat ? Quelles sont les conséquences sur l'environnement ?

3- Comment ce comportement affecte-t-il la qualité de l'eau ?

4- Quel comportement pourriez-vous suggérer au personnage afin de protéger l'environnement ?

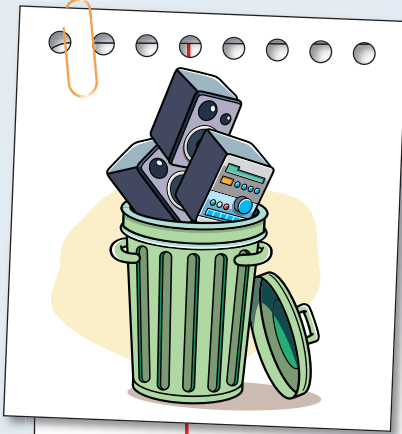
5- Écrire le bon comportement pour le personnage de la mise en situation :

Membres de l'équipe : _____

Date: _____

LES EFFETS DE NOS GESTES SUR L'ENVIRONNEMENT

EXERCICE



MISE EN SITUATION

Les parents de Sabrina viennent d'acheter un nouveau système de son. Ils ont jeté le vieux à la poubelle. Ils ont dit qu'il était inutile de le récupérer étant donné qu'il ne fonctionnait plus, personne ne pourra rien faire avec de toute façon.

1- Quel est le comportement inadéquat dans la mise en situation ?

2- Pourquoi ce comportement est-il inadéquat ? Quelles sont les conséquences sur l'environnement ?

3- Comment ce comportement affecte-t-il la qualité de l'eau ?

4- Quel comportement pourriez-vous suggérer au personnage afin de protéger l'environnement ?

5- Écrire le bon comportement pour le personnage de la mise en situation :