

Somos El Ordeño

A través de sus actividades, El Ordeño mejora la calidad de vida de miles de productores y sus familias, garantiza un comercio justo, promueve el desarrollo del sector rural, y aporta a la buena alimentación de los ecuatorianos al entregar productos nutritivos, de calidad y responsables con el medio ambiente.

El Ordeño es una compañía anónima ecuatoriana que pertenece a la industria de alimentos y tiene como principal actividad el procesamiento de lácteos e industrialización de la leche en todas sus formas.

Desde el punto de vista societario está conformada por la Sociedad Industrial Ganadera El Ordeño S.A. y la Corporación Ecuatoriana de Alimentos y Bebidas Corpabe S.A.

Aporta a la alimentación y nutrición de los ecuatorianos a través de sus marcas: El Ordeño en la línea de leche en polvo y leche en funda; y TRÜ en la línea de productos sostenibles en empaques de Tetra Pak® como leche, avena y agua.

El propósito de la empresa y una visión clara de hacia dónde ir han permitido que alcance un crecimiento sostenido desde sus inicios. Desde hace 18 años ha cultivado también una relación de beneficio mutuo con todos los grupos de interés con los que se relaciona.

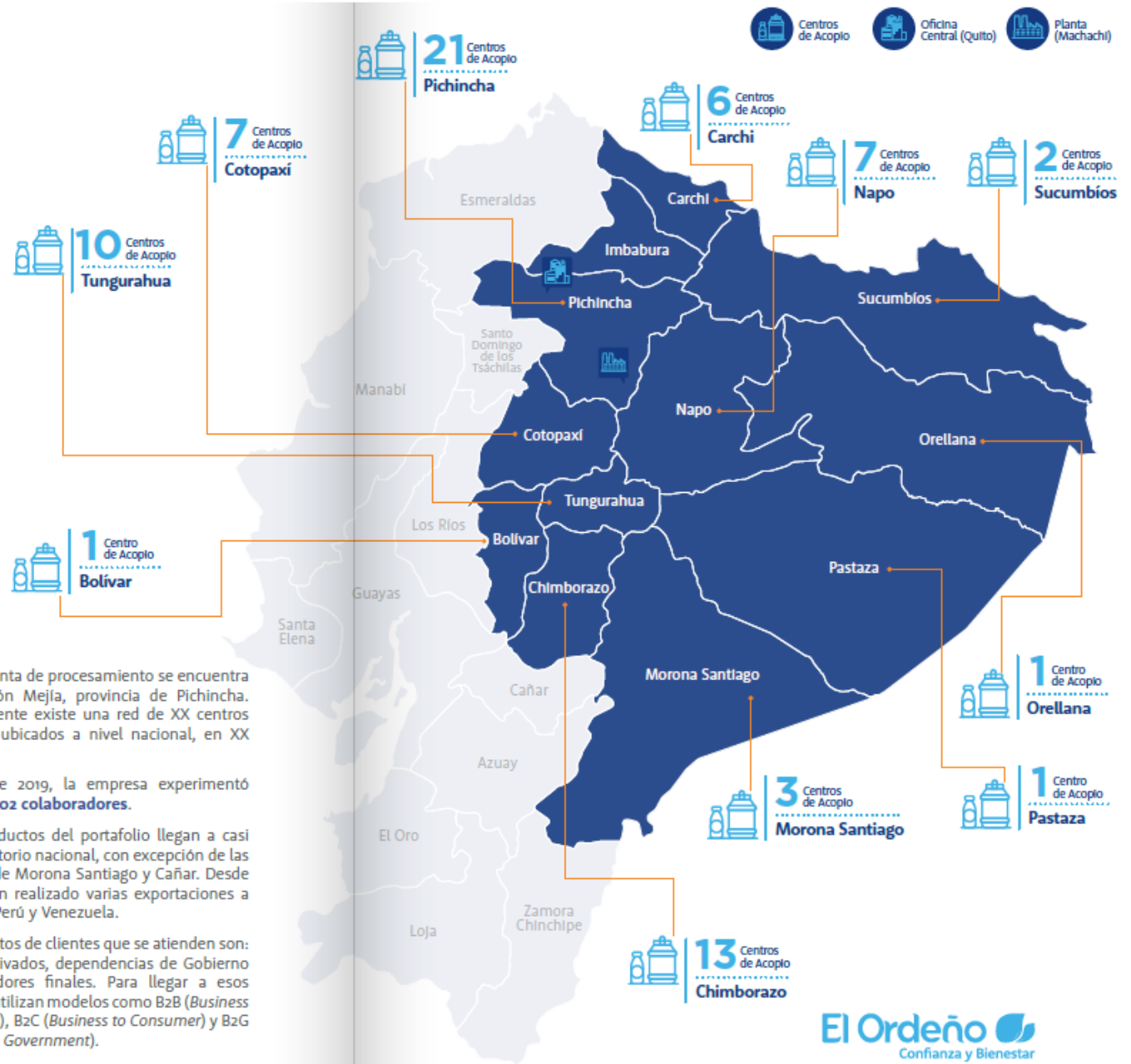
El Ordeño desarrolla sus operaciones en Ecuador. La casa matriz, donde se encuentran las oficinas administrativas, está ubicada en el cantón Quito, provincia de Pichincha. Por su

parte, la planta de procesamiento se encuentra en el cantón Mejía, provincia de Pichincha. Adicionalmente existe una red de XX centros de acopio, ubicados a nivel nacional, en XX provincias.

Al cierre de 2019, la empresa experimentó un crecimiento con **302 colaboradores**.

Los 231 productos del portafolio llegan a casi todo el territorio nacional, con excepción de las provincias de Morona Santiago y Cañar. Desde 2006 se han realizado varias exportaciones a Colombia, Perú y Venezuela.

Los segmentos de clientes que se atienden son: negocios privados, dependencias de Gobierno y consumidores finales. Para llegar a esos clientes se utilizan modelos como B2B (*Business to Business*), B2C (*Business to Consumer*) y B2G (*Business to Government*).



Nuestra filosofía

Somos el futuro que nace en el campo. Nuestros valores y principios son la base fundamental del desarrollo y manejo íntegro de todos los procesos de la compañía.

Nuestro Propósito

En El Ordeño generamos bienestar de manera responsable, producimos alimentos con propósito que impactan positivamente a las personas y protegen al planeta, a través de un modelo de gestión que promueve el desarrollo de una sociedad más justa, consciente y colaborativa.

Nuestra Visión

Ser el grupo agroindustrial líder en la región, innovando la producción de acuerdo a nuestro modelo de desarrollo empresarial asociativo incluyente.

Nuestra Esencia

Generamos bienestar a las familias a través de un modelo agroindustrial de desarrollo empresarial asociativo, incluyente y sostenible, con alimentos de calidad mundial.



Nuestros Valores:

Confianza

Somos transparentes en nuestras acciones, leales y mantenemos compromisos mediante la responsabilidad.

Solidaridad

Colaboramos con todas las áreas, hacemos las cosas con buena voluntad.

Innovación

Nos fijamos metas desafiantes, con planes a corto, mediano y largo plazo.

Unión

Trabajamos en equipo, buscando la integración con visión compartida.

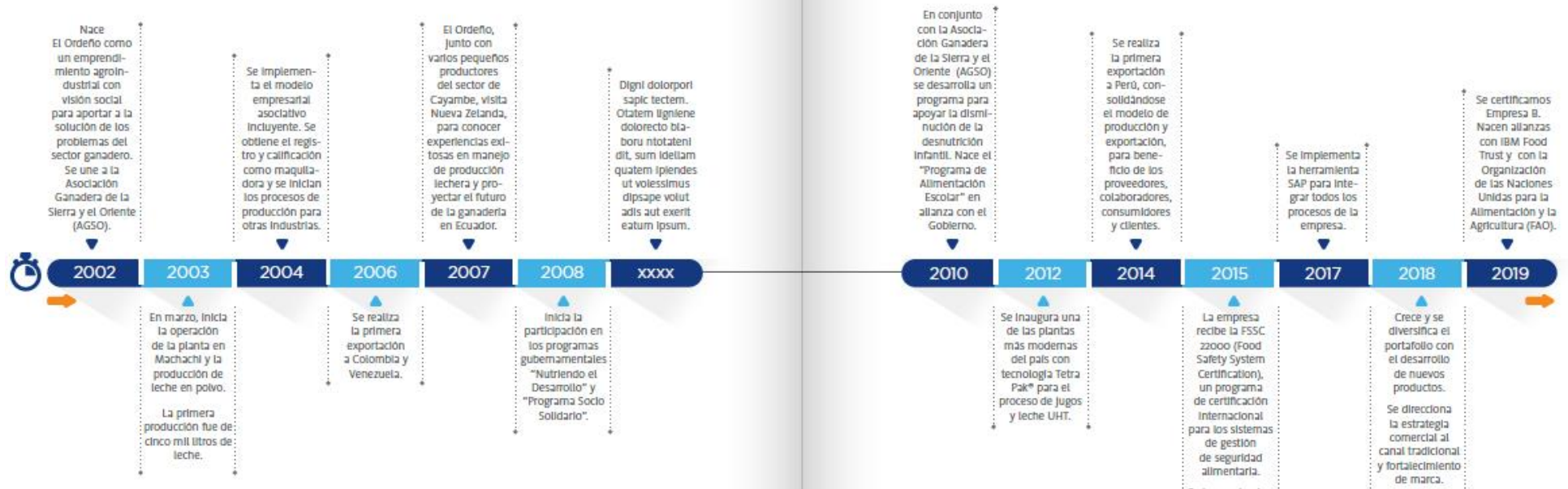
Respeto

Demostremos nuestra gratitud a través de la objetividad. Siendo tolerantes y justos.

El marco que rige la conducta de todos los colaboradores es el Código de Ética, que permite alinear comportamientos y consolidar la cultura organizacional, afianzando las interrelaciones entre colaboradores.



Nuestra historia



Nuestra Estrategia

Desde sus inicios, El Ordeño ha desarrollado una estrategia empresarial que se basa en principios de asociatividad e inclusión, que se centra en las personas. A este modelo innovador se incorpora con el tiempo un enfoque de sostenibilidad que se apoya en la generación de alianzas estratégicas y en un plan de continuidad del negocio.

Con este modelo como base, la estrategia evoluciona y se adapta constantemente y permite a la empresa proyectarse a largo plazo, alineada a los valores y al propósito, integrando a los distintos grupos de interés de la cadena de valor. Esto potencia y fortalece el impacto positivo en la sociedad, la economía y el medio ambiente.

A la capacidad de adaptación se suma la innovación, que permite medir resultados de forma continua para mejorar en el tiempo y alinear las operaciones en busca de la eficiencia.

La estrategia responde a una planificación y genera la oportunidad de vincular las decisiones actuales con la visión a largo plazo, para que el propósito pueda seguir cumpliéndose de manera responsable.

El modelo Empresarial, Asociativo e Incluyente, es una estrategia de negocio con base colectiva, centrada en la gente. Se ha constituido en una filosofía y distintivo de la empresa.



Redireccionamiento de la estrategia

2019 fue un año muy importante en el desarrollo de la empresa, ya que se tomó la decisión de redireccionar la estrategia para enfrentar de mejor manera los retos futuros, y afianzar el modelo empresarial, asociativo e incluyente, que le ha permitido crecer y consolidarse.

Para plantear un camino estructurado se llevaron a cabo una serie de talleres en diferentes niveles de la empresa, en los que participaron el equipo directivo, colaboradores y asesores externos. En estos espacios se definió como un primer paso, construir una marca comercial que refleje la personalidad y la esencia de la empresa.

Los puntos más importantes de la estrategia que se implementa son:

Atención a otros mercados además del industrial.



Diversificación, innovación y desarrollo de nuevos productos.



Fortalecimiento de la cultura de excelencia en productos y servicios.



Evolución de empresa de productos lácteos a empresa de alimentos.



Consolidación de políticas social y ambiental.



Para enfrentar retos futuros, la empresa ha visto en estos temas, oportunidades a ser aprovechadas en el corto y mediano plazo, con miras al largo plazo y en la sostenibilidad del negocio.

Impacto en los grupos de interés

La estrategia genera impactos dentro y fuera de la empresa, buscando generar bienestar en todos los grupos con los que se relaciona y la sostenibilidad en toda la cadena productiva.

Impacta en los proveedores de leche, a quienes se les garantiza una compra segura a precios justos, así como soporte técnico en sus actividades productivas; de igual manera actúa positivamente en los colaboradores, a quienes la empresa respalda y se preocupa por su crecimiento y desarrollo personal y profesional. También tiene un impacto en los clientes, ofreciendo productos nutritivos y de calidad.

La permanencia en el tiempo y el crecimiento sostenido de la empresa responde en gran medida a este principio de actuación.

La empresa ha buscado alinear la estructura y trabajar en las competencias del equipo dirigidas a los objetivos que se han definido. Se han implementando sistemas de control de gestión, así como tecnologías que aumentan la eficiencia, reducen los errores y el impacto ambiental.

El camino de la sostenibilidad

La sostenibilidad y la relación constructiva con el ambiente y las personas forma parte del ADN de la empresa, desde sus inicios. Como parte de su modelo empresarial asociativo e incluyente, promueve el bienestar de cada actor de su cadena de valor y alinea su estrategia a una gestión de triple impacto.

En ese camino, El Ordeño ha encontrado en varias iniciativas y alianzas, la manera más óptima de generar valor en esfuerzos conjuntos.

Es así como se han fortalecido las relaciones con aliados estratégicos como Sistema B y Pacto Global, tanto desde la gestión como desde la comunicación, para multiplicar las acciones que generan beneficios a los grupos de interés.

El siguiente paso se dará con la definición de la estrategia de sostenibilidad, la que reunirá todos los esfuerzos realizados y los aprendizajes de la compañía. Adicionalmente, permitirá medir objetivamente la gestión y, con ello, mejorar de forma continua.

Esta estrategia contempla un trabajo de construcción de resiliencia de los proveedores de leche, la minimización del impacto ambiental de las operaciones y la reducción de la brecha nutricional del país.

Recursos y evaluación

La estrategia cuenta con el respaldo del más alto nivel de dirección, el compromiso del equipo gerencial y de los colaboradores. Para su ejecución, la gestión se ha apalancado en los recursos y plataformas tecnológicas como los sistemas SAP, blockchain y Power BI, que facilitan la gestión de los procesos y aumentan su capacidad de control.

También permite priorizar recursos económicos que se reflejen en los presupuestos de la operación, con una visión clara y un principio de actuación de todo el equipo humano que busca siempre generar bienestar.

El monitoreo, evaluación y seguimiento, se realiza con la metodología de Balance Score Card (BSC), que plantea objetivos e indicadores específicos, alineados al propósito de la empresa, y que permiten alcanzar las metas establecidas.

Para el cumplimiento de indicadores se definen iniciativas críticas, las que conforman un plan operativo anual (POA).

Finalmente, la empresa cuenta con un gobierno corporativo establecido para el seguimiento de la operación y la toma de decisiones.

SISTEMA B

- ▶ El Ordeño es la primera empresa láctea en Ecuador y la primera industria del sector en la región en obtener la certificación Empresa B.
- ▶ La empresa evaluó sus actividades con la metodología y estándares B, en cuatro pilares: Gobernanza, Trabajadores, Comunidad y Medio Ambiente.
- ▶ El espíritu de una Empresa B conlleva la redefinición del éxito, a partir del bienestar que generan en la sociedad y el planeta.
- ▶ El Ordeño se ha comprometido con un modelo al que concibe como la extensión de su propio propósito y que le permite formar parte de una comunidad global que impacta y transforma el mundo.



**“Las empresas B
utilizan los negocios
como una fuerza
para hacer el bien.”**

Nuestro aporte a los ODS

Desde 2018, El Ordeño forma parte del Pacto Global de las Naciones Unidas – Red Ecuador, alianza mundial que promueve el desarrollo sostenible. Se trata de un compromiso a contribuir al cumplimiento de la Agenda 2030 de los Objetivos de Desarrollo Sostenible (ODS).

También consiste en alinear la estrategia y prácticas operativas de la empresa, a los 10 Principios del Pacto Global, relacionados con derechos humanos, estándares laborales, ambientales y prácticas anticorrupción.

En el 2019, la empresa fue parte de la iniciativa "Líderes por los ODS", que tiene como principal objetivo compartir prácticas sostenibles y generar sinergias, a través de un trabajo conjunto entre diferentes actores públicos y privados. El Ordeño participó en varias mesas de trabajo:

- ▶ ODS 1: Fin de la pobreza
- ▶ ODS 2: Hambre cero
- ▶ ODS 6: Agua limpia y saneamiento
- ▶ ODS 7: Energía asequible y no contaminante
- ▶ ODS 10: Reducción de las desigualdades
- ▶ ODS 12: Producción y consumo responsables

Como parte de su filosofía, El Ordeño cree firmemente en las alianzas que permiten sumar esfuerzos con instituciones, empresas, asociaciones sectoriales e iniciativas con las que se comparte la visión de un mejor país y de impacto positivo en el planeta.

En 2019 se realizó una serie de acciones conjuntas con aliados estratégicos para aportar a los Objetivos de Desarrollo Sostenible:

FIN DE LA POBREZA

1 FIN DE LA POBREZA



Durante 2019, se trabajó con seis mil pequeños y medianos ganaderos en **65 centros** de acopio a nivel nacional. Se capacitaron en temas sociales, económicos y ambientales para promover su desarrollo.

Es parte del Programa de Alimentación Escolar (PAE), que genera más de 22 mil empleos en la cadena productiva. El programa permite utilizar una producción lechera de 212.275 litros por día.

A través de esta plataforma se atiende a más de un millón de niños, niñas y adolescentes, aportando a su nutrición.

HAMBRE CERO

2 HAMBRE CERO



Se apoyó iniciativas que trabajan con los sectores más vulnerables de la sociedad. Se trabajó de la mano con más de 30 fundaciones e instituciones de ayuda social, beneficiando en promedio a 10 mil personas mensualmente, con la entrega de donaciones de raciones alimenticias y productos de primera necesidad. Se entregó el equivalente a más de 100 mil litros de leche.

Desde 2010, El Ordeño forma parte del PAE, que beneficia a más de un millón de familias ecuatorianas. El programa entrega productos funcionales de alto valor nutricional, que aportan al desarrollo físico e intelectual de niños, niñas y adolescentes entre 3 y 14 años de edad. El programa se desarrolla en instituciones educativas públicas, fisco-misionales y municipales de zonas rurales y urbanas de todo el país.

SALUD Y BIENESTAR

3 SALUD Y BIENESTAR



Con el aval del Ministerio de Salud Pública y en alianza con el grupo DK Management, se abrieron las primeras salas de lactancia en espacios públicos, ubicadas en centros comerciales de la cadena.

Esta iniciativa aporta con un impacto directo en el futuro de niños y niñas al asegurar una alimentación adecuada a edades tempranas. También permite a las mujeres ejercer su derecho a alimentar a sus hijos de forma libre y segura.

Estos espacios son utilizados anualmente por más de 150 mil madres. Se brindan charlas de acompañamiento enfocadas en la salud y nutrición materno-infantil.

En 2019 se implementaron nueve salas en centros comerciales y una en la Cámara de Industrias y Producción (CIP).

IGUALDAD DE GENERO

5 IGUALDAD DE GENERO



Se promueve la igualdad de género con un programa enfocado en el empoderamiento de la mujer, dirigido a mujeres líderes de los centros de acopio.

Seis centros de acopio son dirigidos exclusivamente por mujeres en tres provincias del país. Un total de 460 mujeres dedicadas se dedican a la producción lechera en estos centros.

PRODUCCIÓN Y CONSUMO RESPONSABLES

12 PRODUCCIÓN Y CONSUMO RESPONSABLES



Como parte del sistema de trazabilidad de los productos, el Ordeño se unió a IBM Food Trust, que utiliza la tecnología blockchain para monitorear la producción.

A través de este ecosistema global, la empresa puede difundir con transparencia y responsabilidad los pasos que se han dado desde la producción hasta el consumo de cada producto, conociendo el productor, el centro de acopio, las cadenas de frío y centros de distribución. Para facilitar el proceso, existe un código QR en el empaque de cada producto comercializado bajo la marca TRÚ.

Durante el 2019 culminó la campaña educacional "Aliméntate bien y recicla también", promovida por El Ordeño, el Ministerio de Educación y Tetra Pak. Esta iniciativa dirigida a niños y niñas de diferentes unidades educativas beneficiarias del PAE, fomentó hábitos de consumo saludables y el cuidado ambiental, a través de un plan de reciclaje de los envases. Estos materiales recolectados sirven como materia prima para la construcción de techos, paredes, puertas, muebles, pupitres, mesas y otros productos. El proyecto llegó a más de 58 mil estudiantes de Cuenca, Ibarra y Quito.

A través de la iniciativa TRÚ Talks se busca promover conciencia ambiental con todos los grupos de interés. En cada edición se cuenta con la participación de diferentes expertos y líderes de opinión en temas relacionados a sostenibilidad.

ACCIÓN POR EL CLIMA

13 ACCIÓN POR EL CLIMA



En 2019 en conjunto con la Organización de las Naciones Unidas para la Agricultura y la Alimentación (FAO) se desarrolló un proyecto enfocado en ganadería climáticamente Inteligente (GCI). Se desarrolló como programa piloto en Cayambe y Pichincha, con el objetivo de fortalecer las capacidades locales y apoyar el desarrollo productivo de pequeños y medianos sistemas ganaderos.

En Cayambe fueron evaluadas 49 fincas bajo el modelo de GCI. Se identificó que, en promedio, los sistemas ganaderos evaluados tienen una intensidad de emisiones por litro de leche de 2,61 kg CO2 eq. Se trata de un indicador óptimo de producción, comparado con la intensidad a nivel nacional.

Conforme a las amenazas climáticas y no climáticas evaluadas en la zona de intervención, se levantaron 124 buenas prácticas ganaderas orientadas a reducir la emisión de gases de efecto invernadero, mejorar la capacidad adaptativa al cambio climático e incrementar la producción de sistemas ganaderos.

ALIANZAS PARA LOGRAR LOS OBJETIVOS

17 ALIANZAS PARA LOGRAR LOS OBJETIVOS



En el 2019 El Ordeño se certificó como Empresa B, siendo la primera empresa láctea en el Ecuador en hacerlo y la octava a nivel mundial del sector lácteo.

La empresa participó en el evento de sostenibilidad más grande del país "Ecuador Sostenible 2019", en la que se dieron cita más de 800 actores y líderes del sector privado, y donde se suscribió el compromiso para trabajar por alcanzar los objetivos planteados en la Agenda 2030.

Grupos de interés

El Ordeño considera a sus grupos de Interés como parte vital de la estructura y funcionamiento de la compañía, por lo cual mantenemos una comunicación e involucramiento permanente de estos grupos respecto a nuestra gestión.

A través de una gestión integral, se han identificado a los actores clave en la cadena de valor de la compañía, a quienes se busca involucrar por medio de relaciones positivas y a largo plazo.

Se realizó un estudio conjunto con la firma Deloitte, en el que se identificaron a los grupos de interés, en un proceso participativo con las

diferentes áreas de la empresa. Se utilizó la metodología "stakeholder assessment", que se basa en el nivel de influencia, nivel de impacto, respuesta al cambio, nivel de inversión, entre otras variables.

Se definieron diez grupos de interés, que se clasificaron en internos y externos, de acuerdo a la relación que se mantiene con cada uno.

En El Ordeño es primordial contar con la participación e inclusión de todos sus grupos de interés, por ello se han desarrollado e implementado mecanismos que permiten identificar, entender y gestionar sus preocupaciones y expectativas en relación con las operaciones de la compañía.

