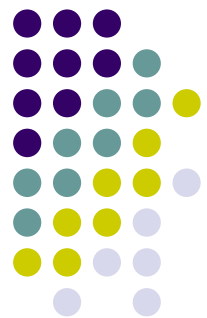
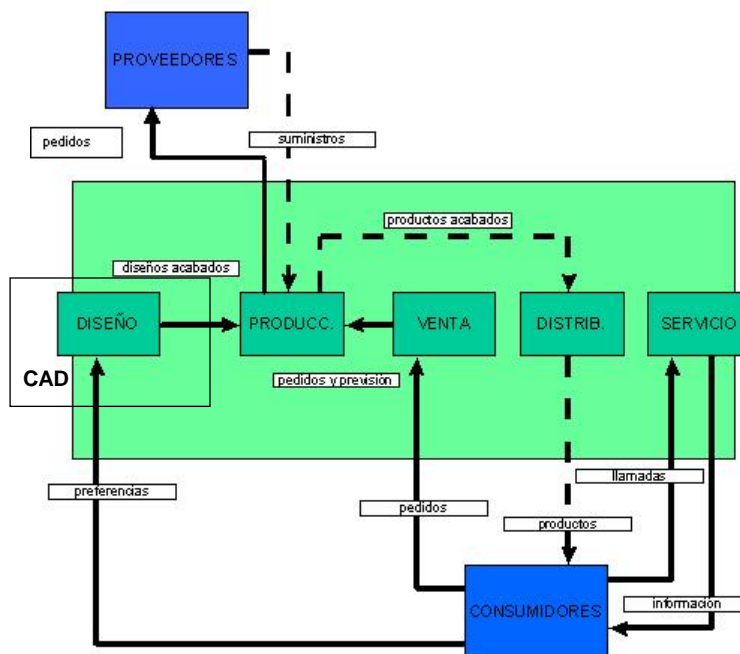


Tipos de Sistemas de Información. Perspectiva funcional

SIE I. Curso 2004/05

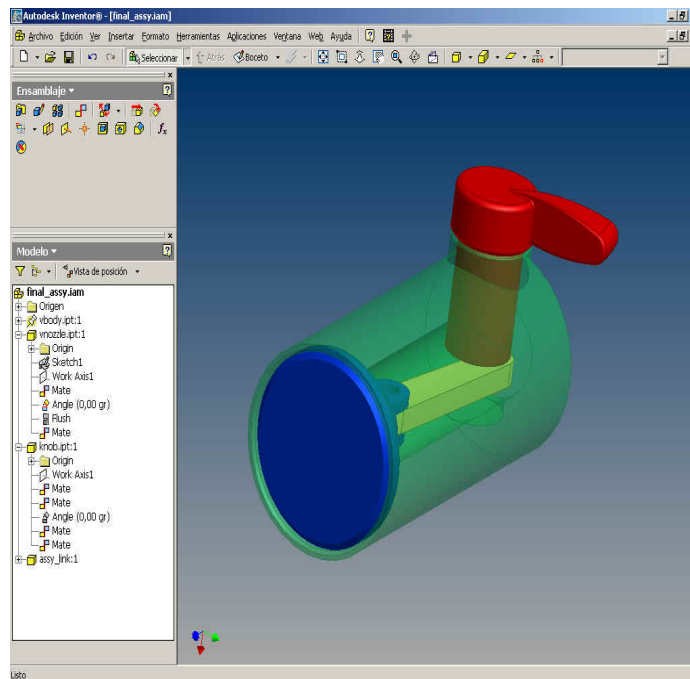


Sistemas de Información en el área de la producción

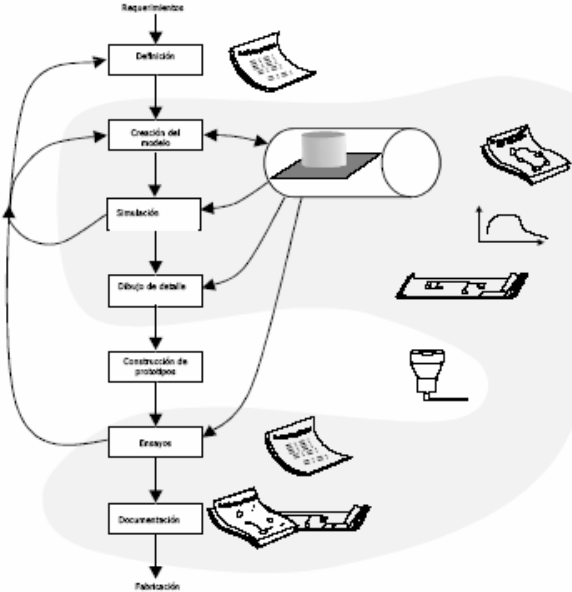
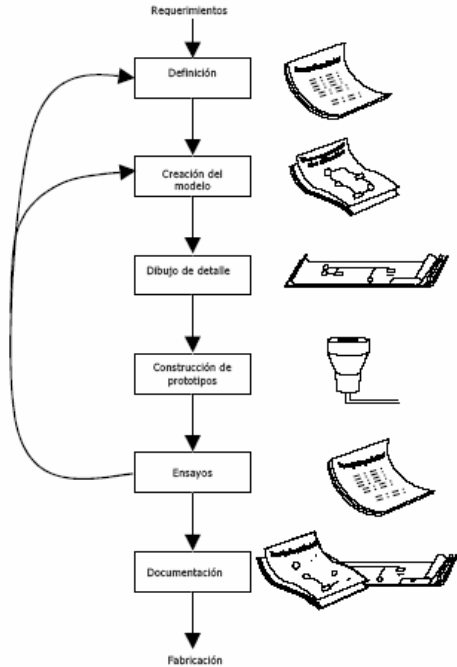


Sistemas CAD (Diseño Asistido por Computador): software que acepta descripciones codificadas de componentes o procesos y pueden representar gráficamente las especificaciones de producto resultantes

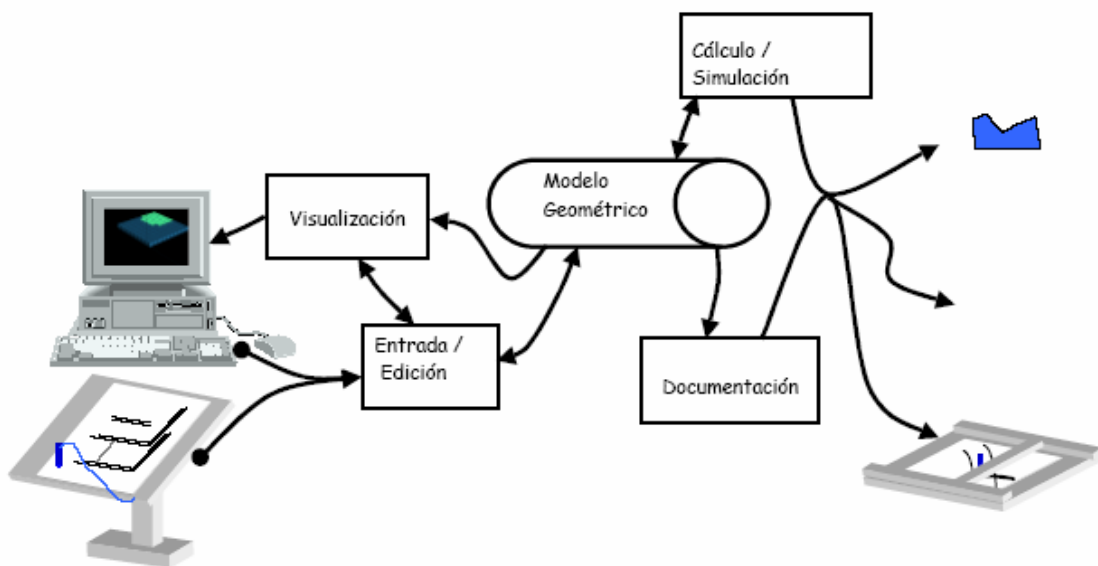
Interfaz CAD



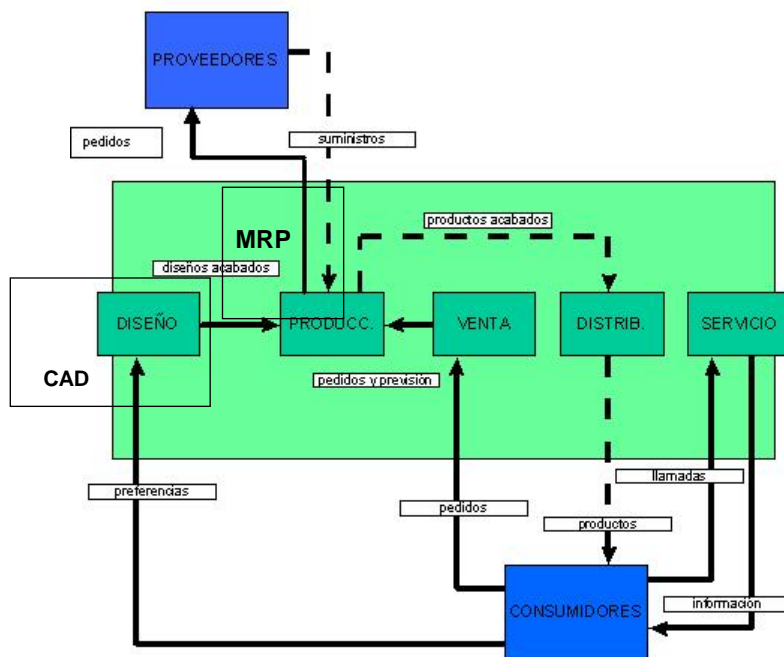
Proceso de diseño sin/con CAD



Esquema de un sistema CAD

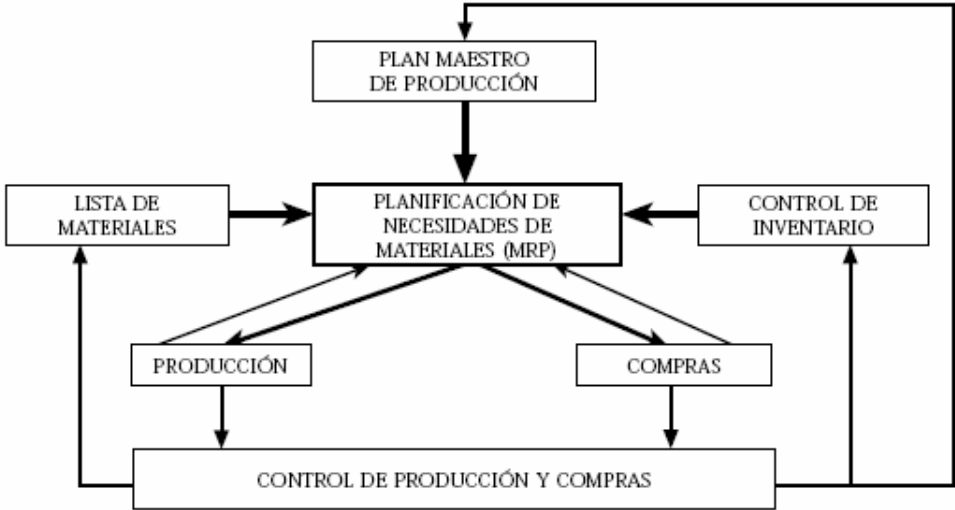


Sistemas de Información en el área de la producción



Sistemas MRP (Planificación de Requerimientos de Materiales): Integran las actividades de producción y compras. Programan las adquisiciones a proveedores en función de la producción programada

Estructura de un sistema MRP



Interfaz MRP



MERLIN Shop Floor Commander

Merlin MRP2000 Shop Floor Commander

Merlin Commander will track the workflow of your production jobs, advising the next action required, and generate Materials Shortage Reports, Allocate Stock, Print Pick Lists and Issue Materials from stock.
Commander can also Purchase the Kit, Report Production Items (Labour) and de-issue materials if reversal is required.

Control Centre **Shop Floor** Job & Assembly Notes Waiting Items Job List

Job No: M617 Job Series: Track / Shop ID: SHOP

Assembly: ASSY06 ASSEMBLY 06

Run: 2500 Finished: Sub: Start: 21/11/2002 Finish: 22/11/2002

Top Level: / LABELS

Shop Check: 21/11/2002 Shortages? ON-SHELF? MRP Done? Test Action

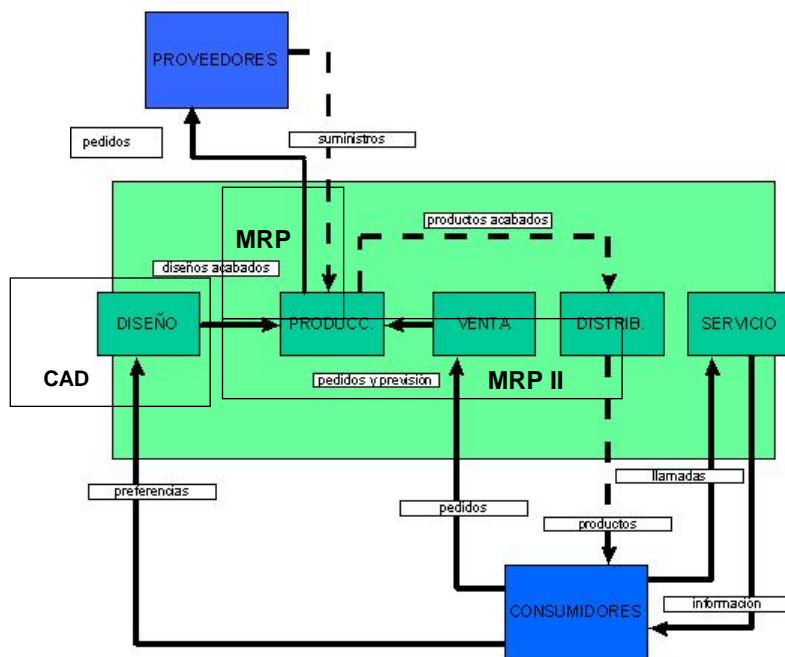
Allocated: / / ALLOCATE Run MRP Run MRP or Allocate Stock for Job.

Pick List: / / PICK LIST LABOUR Fix Shortages!

Items Issued: / / Issued of Total: 0 / 2500 ISSUE DE-ISSUE SPECIAL ISSUE

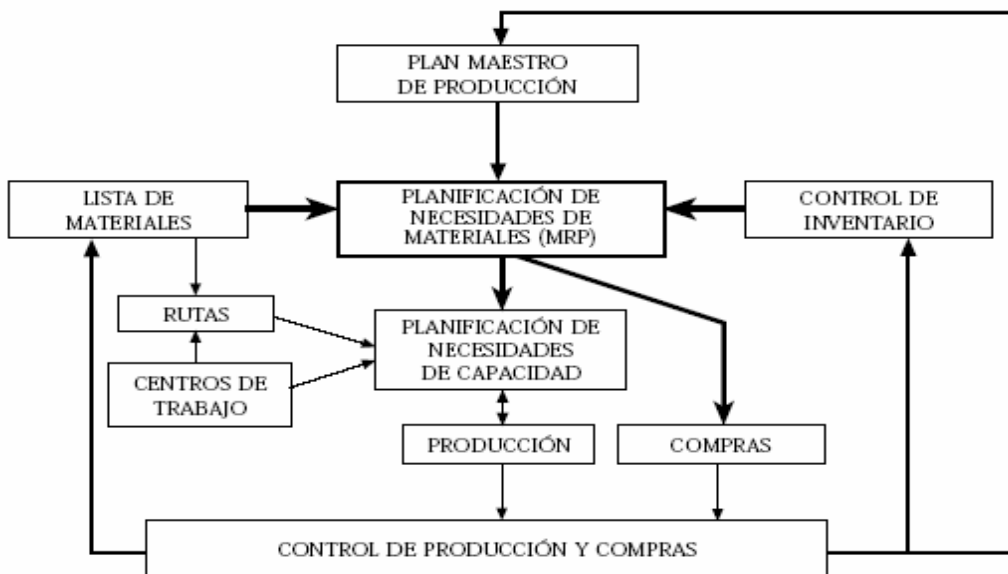
Navigator

Sistemas de Información en el área de la producción

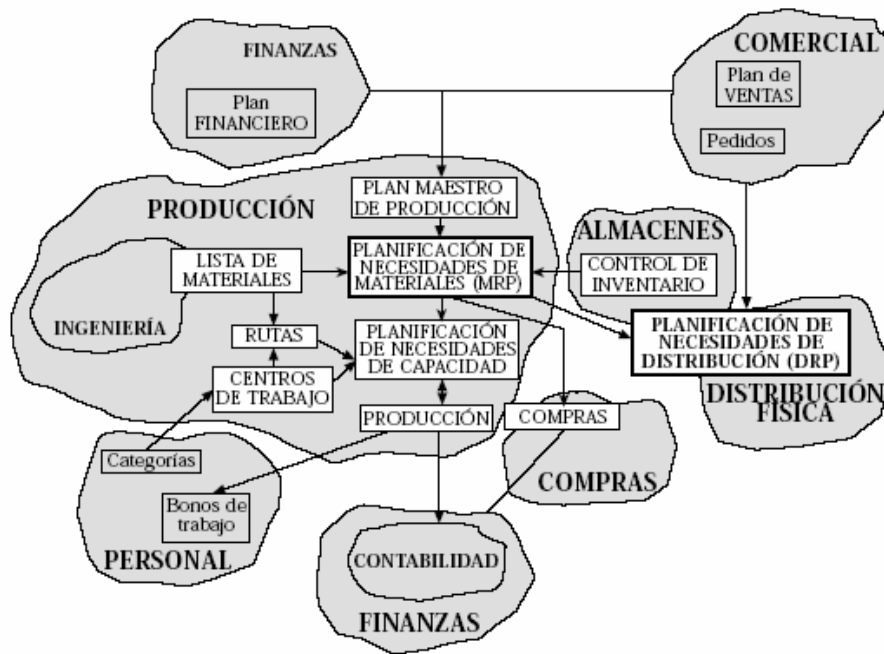


Sistemas MRP II (Planificación de Recursos de Fabricación): Añaden a las funcionalidades de los sistemas MRP la programación de otros recursos para la producción (personas, instalaciones) y la conexión a otros sistemas de información (financieros)

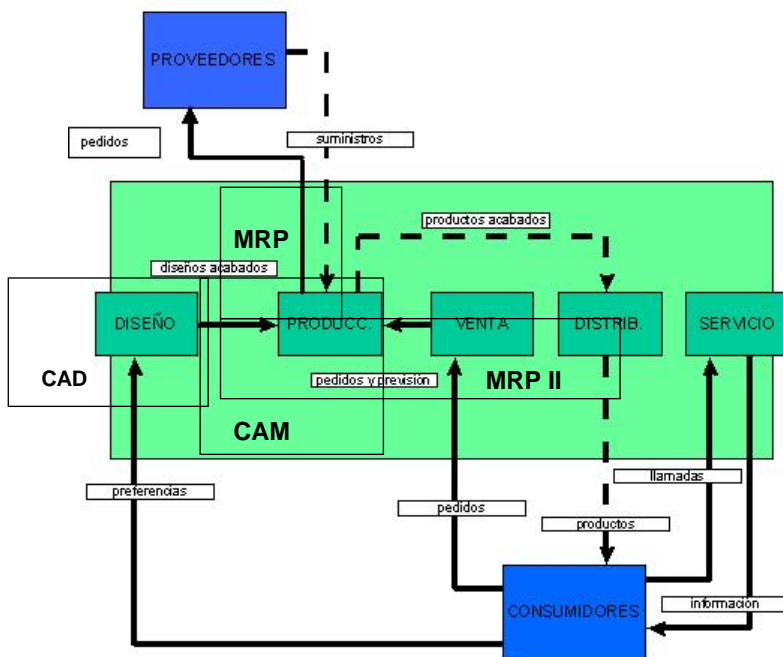
Estructura de un sistema MRP II



Extensión de un sistema MRP II

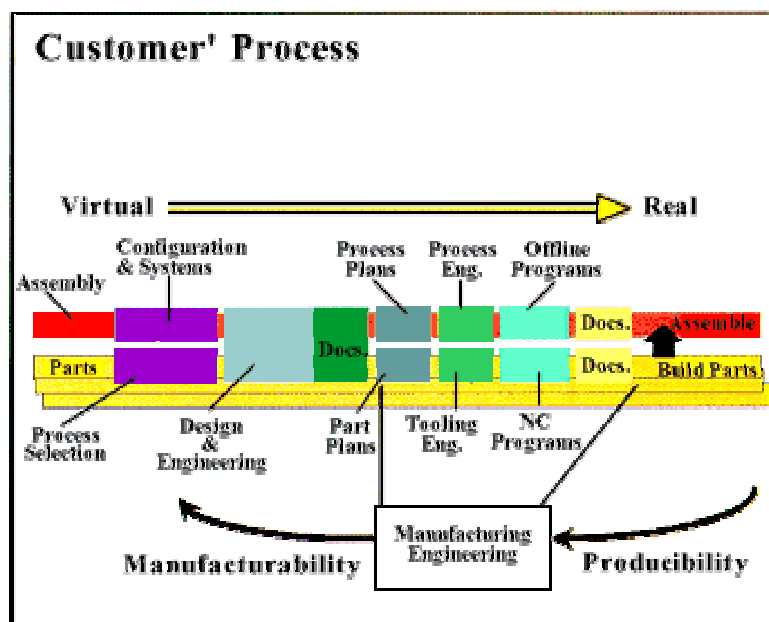


Sistemas de Información en el área de la producción



Sistemas CAM (Fabricación Asistida por Computador): Controlan máquinas y/o procesos completos de fabricación utilizando las especificaciones procedentes de sistemas CAD

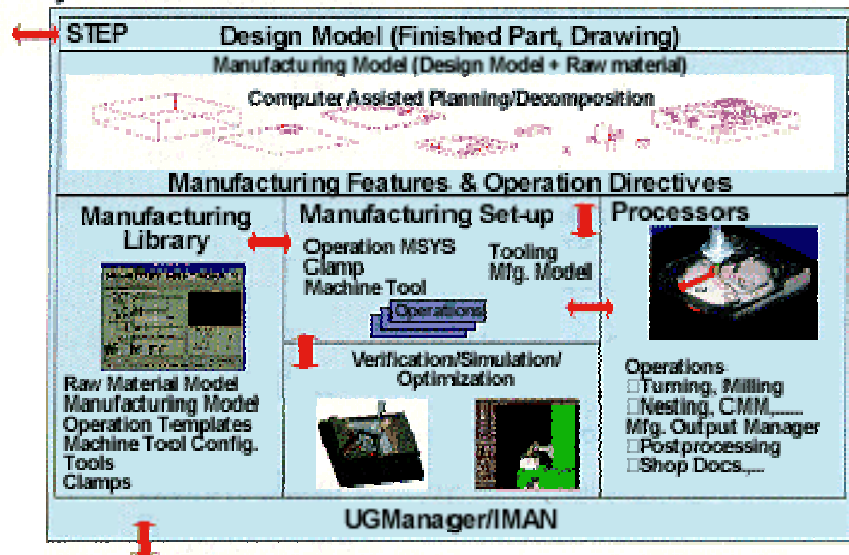
Enlace diseño/producción tradicional



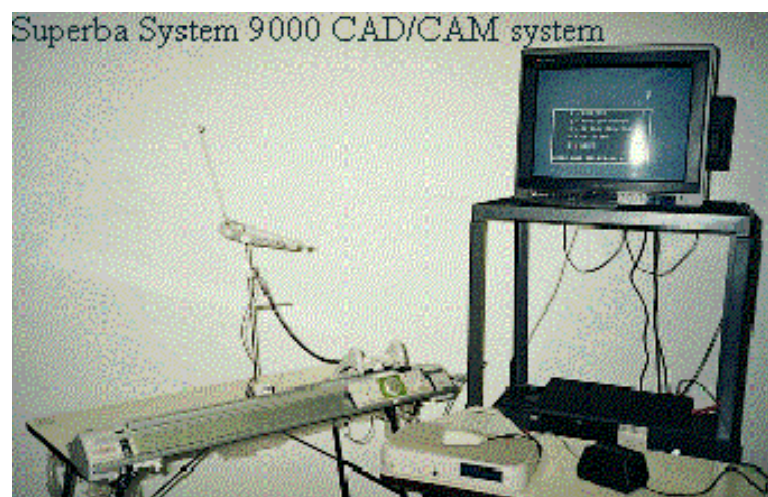


Enlace CAD/CAM

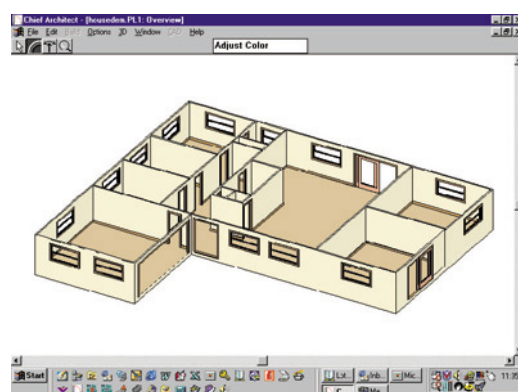
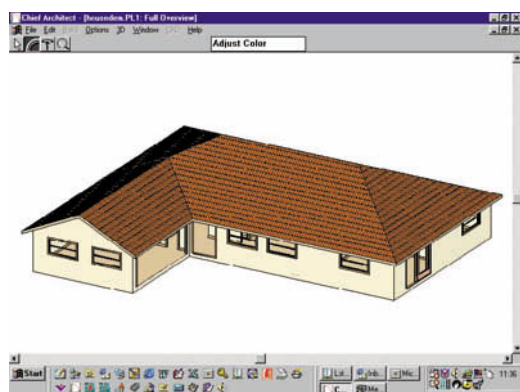
Beyond V15 Architecture



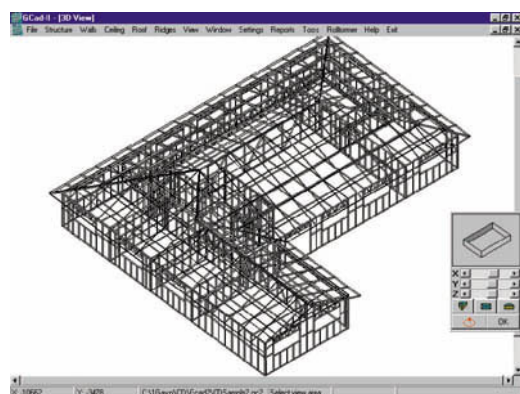
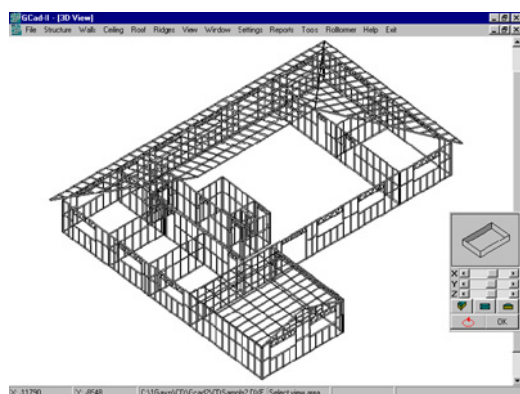
Software CAD/CAM



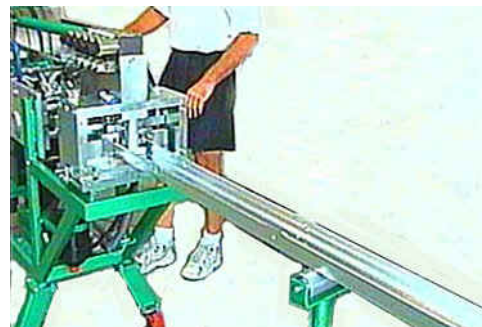
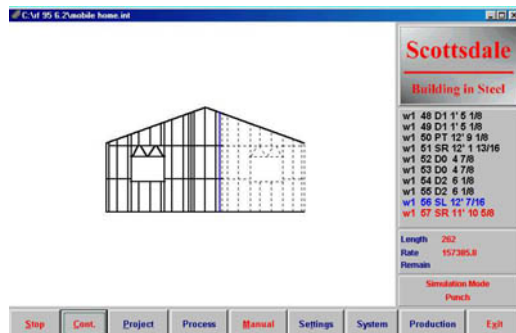
Etapas CAD/CAM: 1. diseño 3D de la estructura



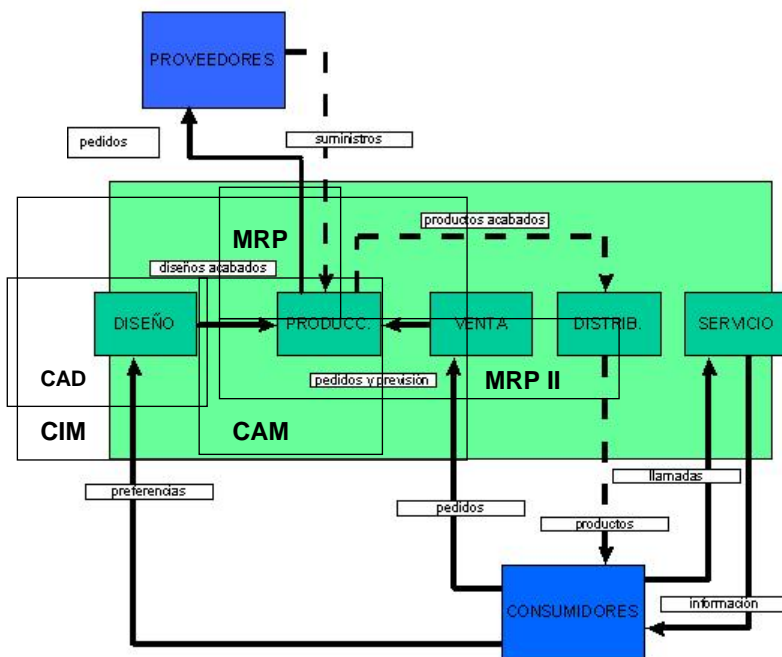
Etapas CAD/CAM: 2. Convertir diseño en referencias a piezas a fabricar



Etapas CAD/CAM: 3. Producción controlada por computador de piezas



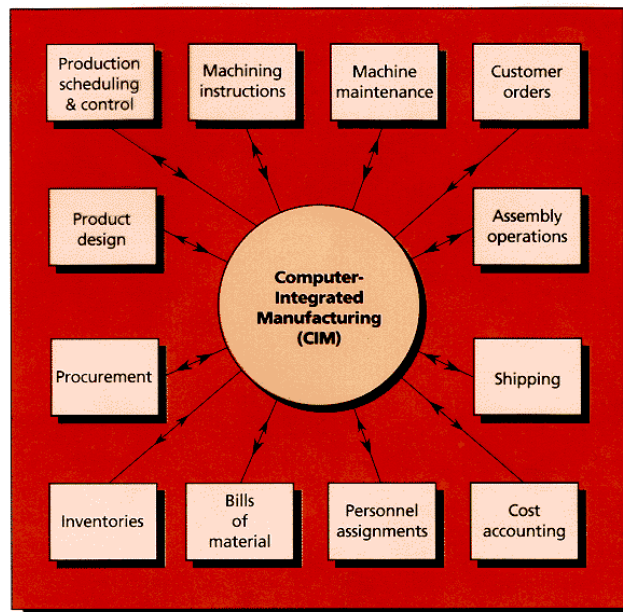
Sistemas de Información en el área de la producción



Sistemas CIM (Fabricación Integrada por Computador): Integra sistemas CAD y CAM con la programación de la producción y los sistemas contables de la empresa en la perspectiva de la automatización global de la producción



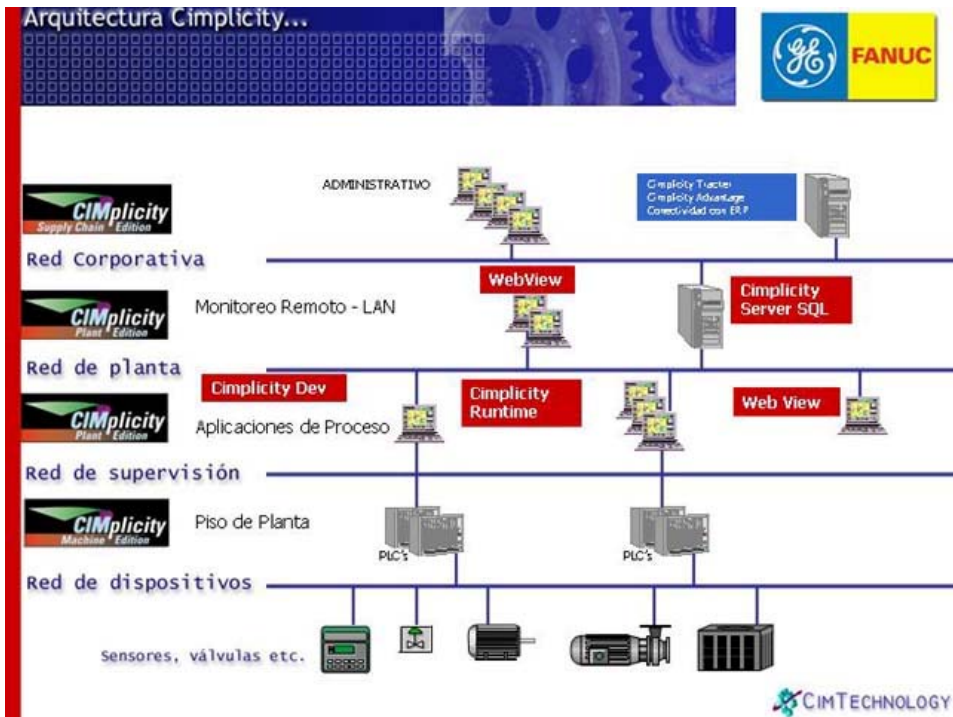
Visión General CIM



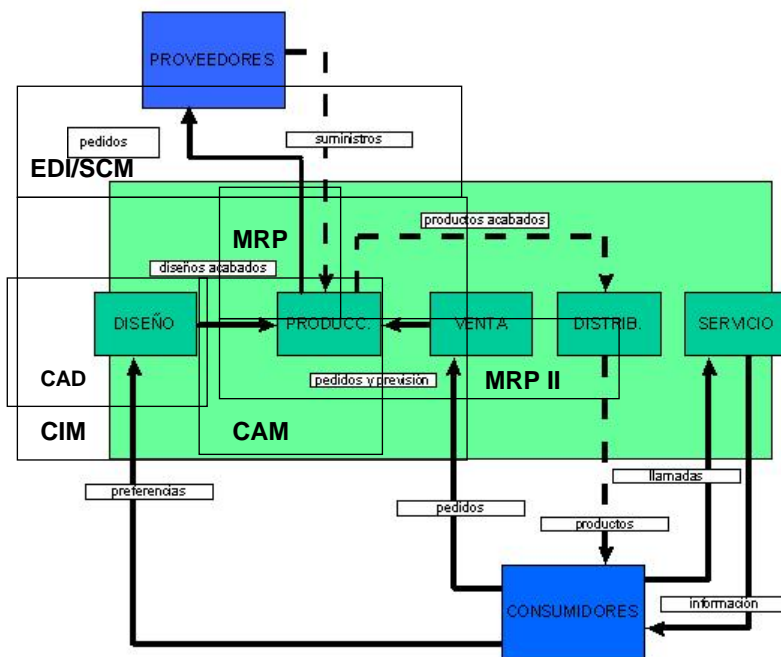
Coordination of CIM-Related Activities

© 1992 West Publishing Company

Una propuesta comercial CIM



Sistemas de Información en el área de la producción



Sistemas EDI (Intercambio Electrónico de Datos): Transmisión digital de datos de negocio como pedidos y facturas entre sistemas informáticos de empresas diferentes. La evolución, basada en Internet, de sistemas EDI son los SCM (Sistemas de Gestión de la Cadena de Suministros)



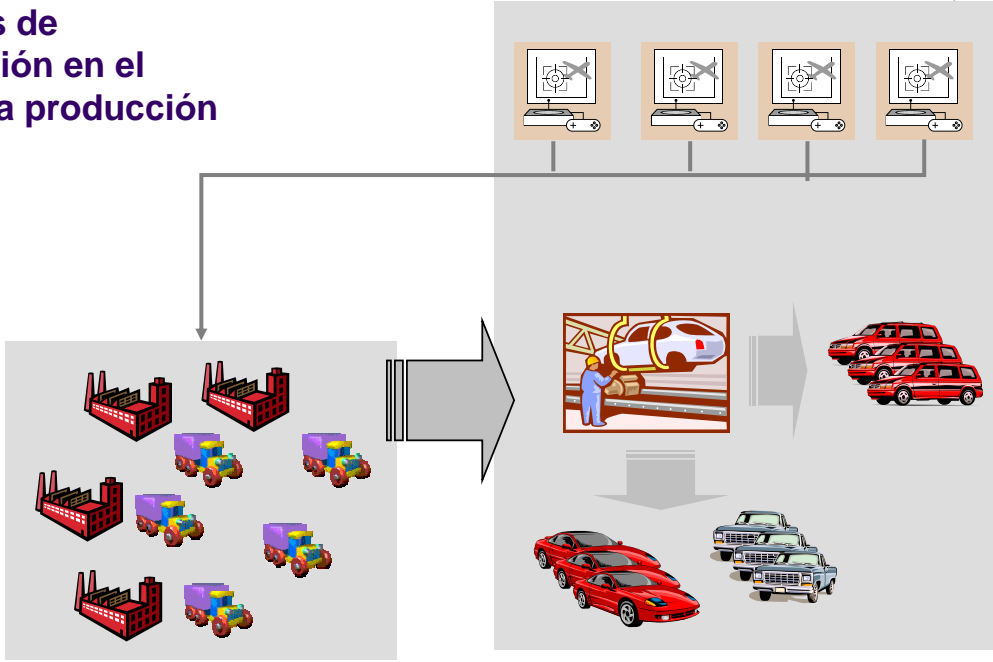
Entorno CAM / CIM



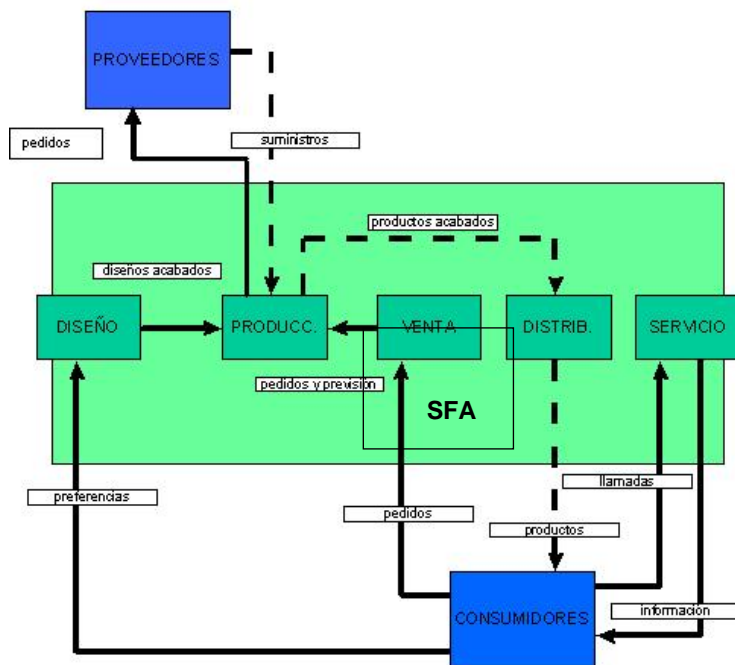
A principios de los 80 General Motors implementó un sistema que enlazaba sus sistemas CAD/CAM y de entrada de pedidos con los sistemas de producción de sus proveedores



Sistemas de Información en el área de la producción

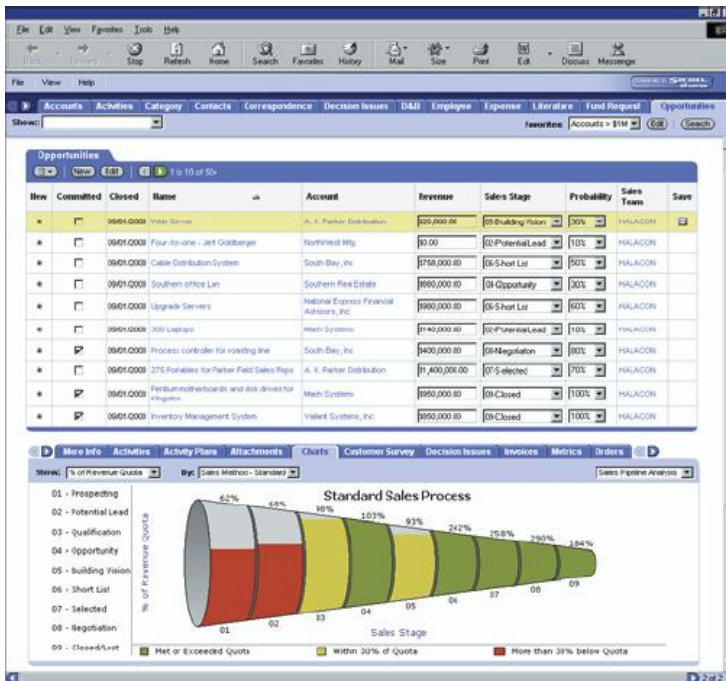


Sistemas de Información en el área de ventas y marketing



Sistemas SFA (Automatización de la Fuerza de Ventas): software orientado a gestionar los datos relacionados con la programación del personal de ventas, organización de contactos, difusión de noticias y análisis de las actividades comerciales

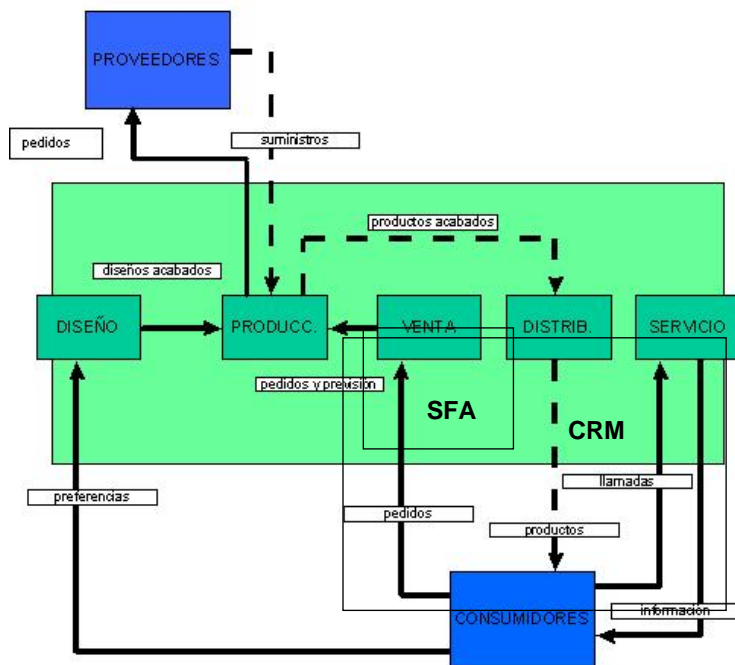
Sistemas de Información en el área de ventas y marketing



Siebel Sales 7 provides complete sales pipeline management.

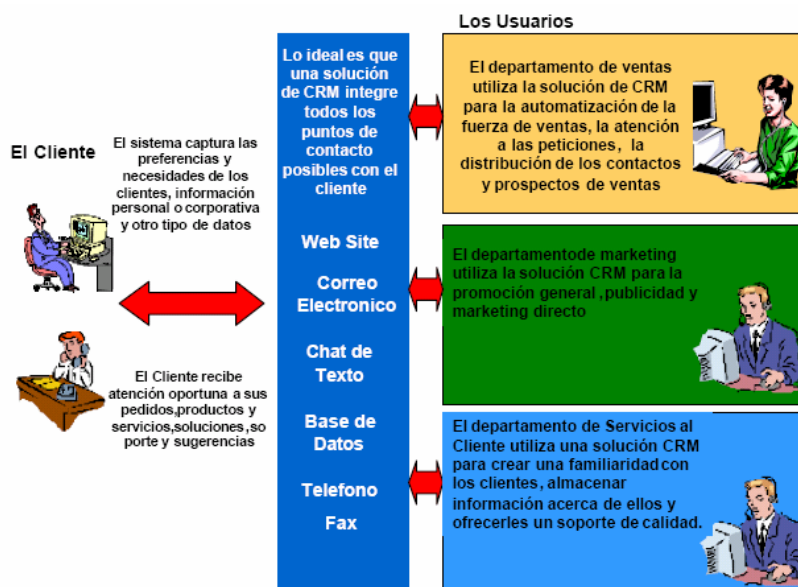
Sistemas SFA (Automatización de la Fuerza de Ventas): software orientado a gestionar los datos relacionados con la programación del personal de ventas, organización de contactos, difusión de noticias y análisis de las actividades comerciales

Sistemas de Información en el área de ventas y marketing



Sistemas CRM (Gestión de las Relaciones con los Clientes): es una estrategia integrada de ventas, marketing y servicio que depende de acciones coordinadas a nivel corporativo. El software CRM ayuda a la empresa a gestionar mejor sus relaciones con los consumidores haciendo un seguimiento de las interacciones de todo tipo con éstos.

Sistemas de Información en el área de ventas y marketing



Sistemas CRM (Gestión de las Relaciones con los Clientes): es una estrategia integrada de ventas, marketing y servicio que depende de acciones coordinadas a nivel corporativo. El software CRM ayuda a la empresa a gestionar mejor sus relaciones con los consumidores haciendo un seguimiento de las interacciones de todo tipo con éstos.

Sistemas de Información en el área financiera



Impuesto Valor Añadido

Declaración trimestral

Trimestre: []

Cargar | Estructurar | Confirmar | Copiar | Pegar | Eliminar

Código: 2300 | Delegación de Administración: []

Presentación: 20/06/2003

I.V.A. devengada	
Móviles general	Cuota
Base imponible	82.144,99
Recargo equitativo	110,43
Total cuota devengada	82.255,42

I.V.A. deducible: 21.887,13

Total a deducir: 25.982,52

Detalle de Movimientos

Fecha: 25/04/2003 | Asiento: [] | Tipo: Factura

Linea	Debe	Haber	Importe	Cpto.	Ampliación	Justificante	Act.
1	143001000		1.876,20	7	N/Factura nº 1722	1722	1
2		70001000	521,68	7	N/Factura nº 1722	1722	1
3		70001030	710,00	7	N/Factura nº 1722	1722	1
4		70001032	272,62	7	N/Factura nº 1722	1722	1
5		70001033	249,16	7	N/Factura nº 1722	1722	1
6		47700007	36,52	7	N/Factura nº 1722	1722	1
7		47700007	49,70	7	N/Factura nº 1722	1722	1
8		47700007	19,08	7	N/Factura nº 1722	1722	1
9		47700007	17,44	7	N/Factura nº 1722	1722	1
10	57001000	45001000	1.886,95	7	N/Factura nº 1722	1722	1

Confirmado de efectos

Fecha: 03/06/2003 | Efectos Cobro: [] | Efectos Contados: []

Asiento: 0133 | Copiar/Operaciones: []

Modalidad: Descuento | Día tesorería: []

Cuenta	Documento	Vencimiento	Importe
4305832	Recibo	02/06/2003	32,48
4303979	Recibo	02/06/2003	64,96
4306214	Recibo	01/06/2003	15,95

Facturas

Moneda: Euro

Emisión: [] | Recibida: []

Modalidad: Nacional | F.Factura: 24/04/2003 | Proveedor: 40001154

Actividad: 1 | N.Factura: 64578 | Nombre: PROVEEDOR DEMO S.L.

Fecha: 24/04/2003 | Registro: 723 | Cif: B62437889

Asiento: 16 | Justificante: 723 | Concepto: 8 | S/Factura nº 64578

Base	Cuenta	Contarparida	% Iva	Importe Iva	% Re.	Importe	Act.	Cuenta Iva
505,88	60001002	COMPRAS MERC. - COMIDA	7,00	35,41		1	47200007	
76,60	60001002	COMPRAS MERC. - COMIDA	4,00	3,06		1	47200004	

Autmática

Selección esta utilidad para hacer una conformidad masiva de efectos hasta una fecha límite de vencimiento.

Día contado: 8 | S/Factura nº 64578

Base Imp: [] | Cuenta Contado: 57001000

% IRPF: [] | Fecha Contado: 24/04/2003

Cuenta IRPF: [] | Asiento/Linea: []

Efectos: [] | Suma bases: 582,48

Clave Percep: [] | Total Iva: 38,47

Base Imp: [] | Total R.Equiv. I.R.P.F.: []

% IRPF: [] | TOTAL FACTURA: 620,95

Cuenta IRPF: [] | Importe contado: 620,95