

Epiteli de fulles vegetals

- **Títol:**

Què trobam en una fulla?

- **Presentació:**

En aquest seminari el que farem serà observar el que trobam dins una fulla d'una planta. D'aquesta manera podrem lligar l'anatomia de la fulla amb la nutrició dels vegetals. A més, podrem identificar què són els estomes i saber quina n'és la seva funció.

- **Objectius:**

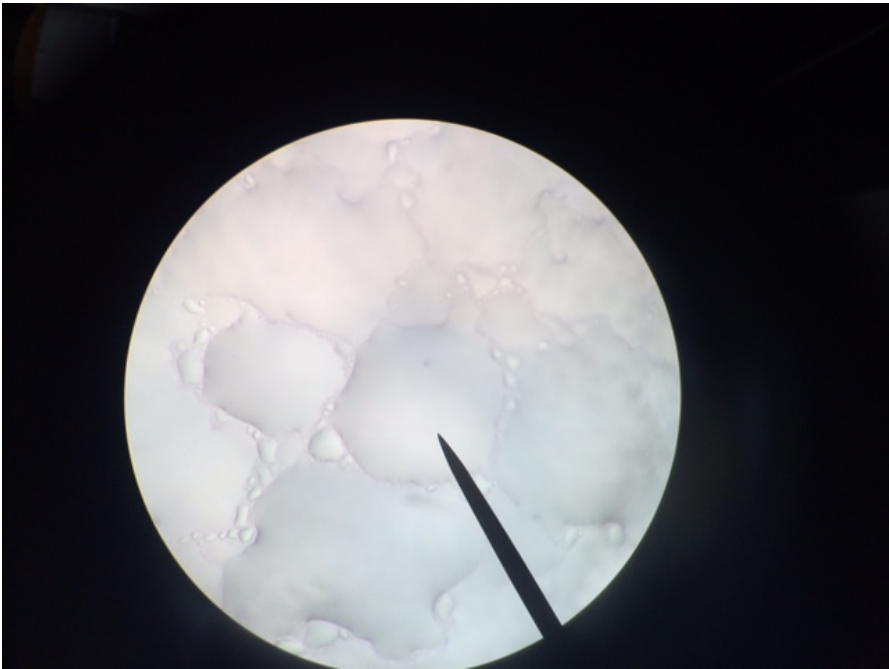
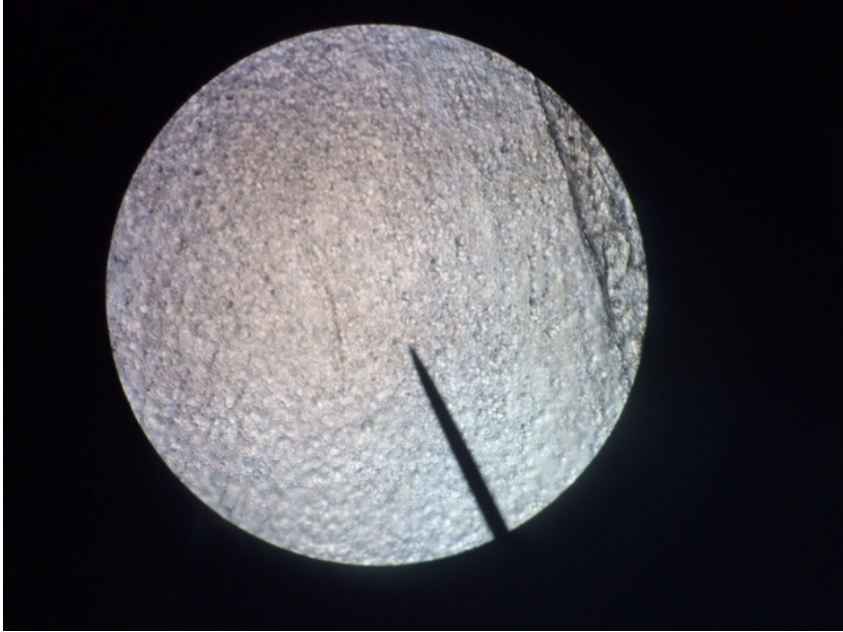
- Saber emprar el microscopi òptic
- Observar el teixit vegetal
- Identificar l'estructura de l'epiteli d'una fulla
- Fer un bon ús del material

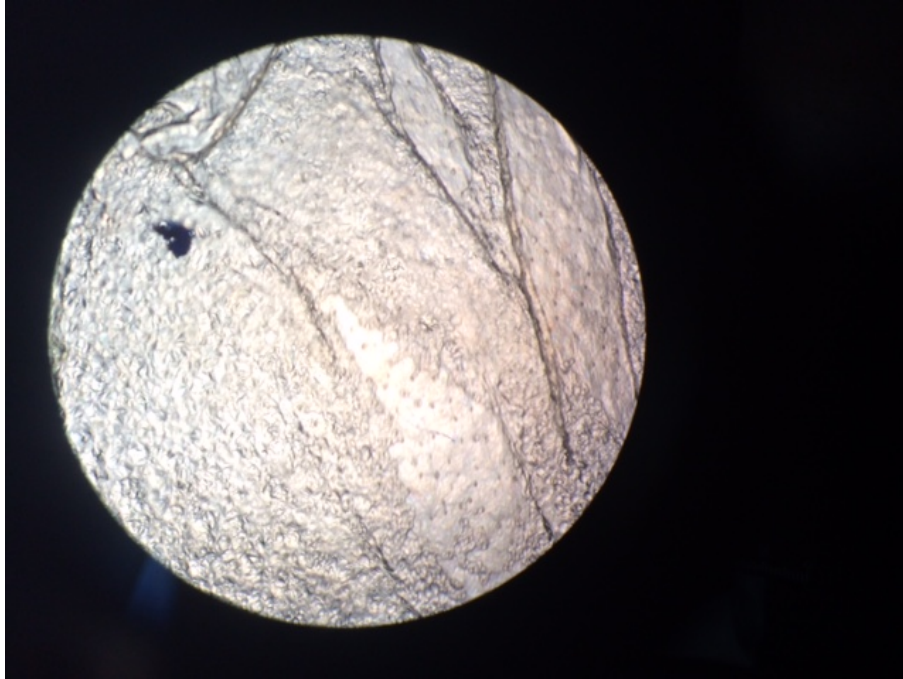
- **Material:**

- Microscopi òptic
- Una fulla
- Portaobjectes
- Pinces

- **Metodologia:**

1. S'agafen mostres de l'epiteli de fulles de l'anvers i el revers de diverses plantes. Per això, es talla des del nervi central i es separa cuitosament l'epiteli.
2. Es posa sobre el portaobjectes i es tapa amb el cobreobjectes. Aquests teixits es poden observar sense tenyir.
3. S'ha d'intentar identificar: teixit, cèl·lules, paret cel·lular, nuclis, cloroplasts, cèl·lules especials: estomes.





- **Qüestionari:**

1. Realitza dibuixos de la preparació a tres augments diferents.
2. Quines parts té l'epiteli vegetal?
3. Quina és la part fina que podem veure de la fulla?
4. Què són els estomes? Quina és la seva funció?
5. Relaciona la funció dels estomes amb el que es va veure al seminari dedicat al creixement dels vegetal. Quina funció compleixen en els vegetals?