



Líder en Informática Educativa
<http://WebEducativa.net>

Instrucciones para Acceder e Interactuar con la Plataforma eLearning

The screenshot shows the WebEducativa.net eLearning platform interface. At the top, there is a navigation bar with the 'eLearning' logo, the 'WebEducativa.net' logo, and a message: 'Usted no está en el sistema. (Entrar)'. Below the navigation bar, there is a main content area. On the left side, there is a sidebar with a section titled 'Entrar' (Login) containing input fields for 'Nombre de usuario:' and 'Contraseña:', an 'Entrar' button, and links for 'Comience ahora creando una cuenta' and '¿Ha extraviado la contraseña?'. Below the login section is a 'Categorías' (Categories) section with a list of categories: 'Comunidades Educativas Virtuales' and 'WebQuest', along with search options: 'Buscar cursos...' and 'Todos los cursos...'. The main content area features a large banner for 'Cursos Virtuales' (Virtual Courses) with the 'WebEducativa.net' logo and the tagline 'Líder en Informática Educativa'. Below the banner, there are two smaller promotional boxes: one for 'Comunidades Educativas Virtuales' (Virtual Educational Communities) and another for 'WebQuest'.

Lima – Perú 2006
WebEducativa.net
info@webeducativa.net

<http://eLearning.WebEducativa.net>

Instrucciones para Acceder e Interactuar con la Plataforma eLearning

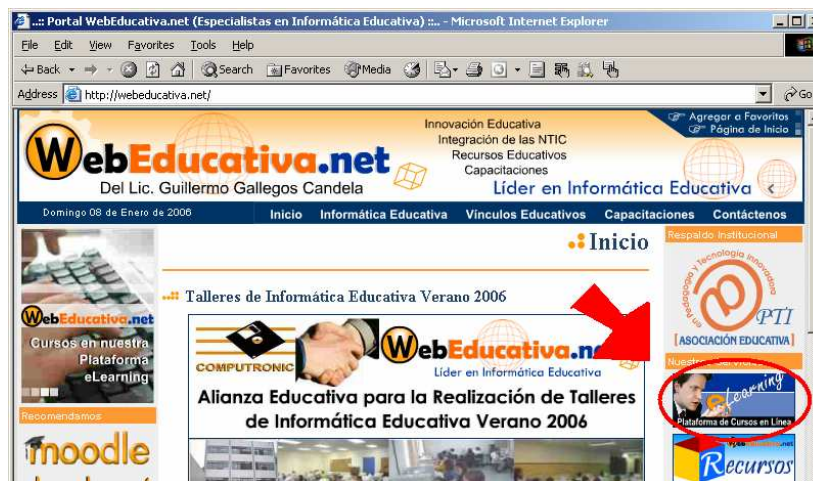
Accediendo a la Plataforma eLearning

Para acceder a nuestro eLearning puede realizarse de dos formas:

1.- Colocando la dirección Web de nuestra Plataforma: <http://eLearning.WebEducativa.net>



2.- Accediendo desde el vínculo desde el Portal <http://WebEducativa.net>



Ingresando a la Plataforma



En el extremo izquierdo de la Plataforma encontrarás un recuadro llamado **Entrar**, ahí colocarás el **USUARIO** y **CONTRASEÑA** que te han sido enviados a tú correo.

Recuerda que debes mantener en secreto tu contraseña, ya que el ingreso de personas no inscritas en nuestro Módulos, motivado por compartir contraseña o aprovechar estos cursos para masificarlos, acarreará la suspensión y separación sin opción a reclamo del participante.

Nuestra Plataforma detecta el ingreso de dos usuarios al mismo tiempo, el sistema registra este hecho y envía un informe a la administración, la que como ya se ha especificado motivará la suspensión automática a la participación en nuestros Módulos.

Cambiar contraseña

Cuando el usuario ingresa por primera vez a la plataforma, esta solicita por única vez el cambio de contraseña como medida de seguridad.

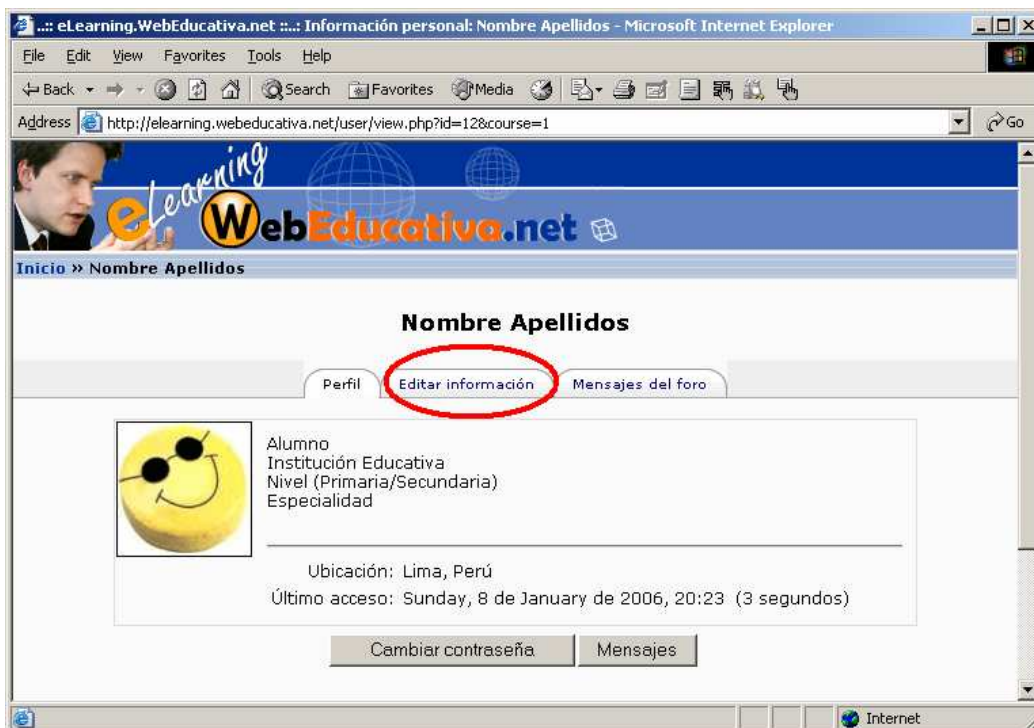
Ingresa la contraseña actual en el primer recuadro, y repite dos veces tu nueva contraseña en los dos recuadros siguientes, recuerda guardarla para tus próximos ingresos.

En caso de presentarse algún problema al ingresar su contraseña u otro con relación al uso de la plataforma, envía un correo a info@webeducativa.net,



Actualización de datos del participante

Finalizado en ingreso de la nueva contraseña, nos aparecer las fichas para Editar la información de nuestro perfil de usuario, le damos clic en la pestaña **Editar información**.



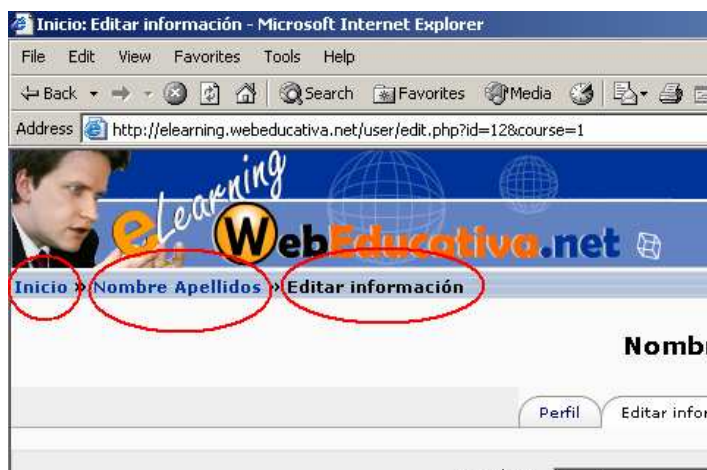
Verifica y actualiza la información que se te indica a continuación:

- Nombre:
- Apellidos:
- Dirección de correo (nuestro curso no usará este correo ni ningún otro, pero debe estar actualizado con el que es participante use, toda la comunicación, entrega de trabajos, e interacción se realizará dentro de la plataforma).
- Ciudad:
- Descripción: (Se debe colocar la palabra Alumno en la primera fila, en la segunda el nombre de la Institución Educativa donde labora, en la tercera fila el nivel, y en la cuarta y última fila la especialidad).
- Imagen nueva: (si gusta colocar su foto).
- Página Web: (si contará con alguna).
- ID MSN:

- Teléfono 1: (teléfono de casa).
- Teléfono 2: (teléfono celular)
- Dirección:

Finalmente presionar **Actualizar información persona**.

Opciones de Navegación



Cada vez que ingreses alguna opción de la plataforma, encontrarás una barra de navegación debajo del panel.

La imagen no muestra como ejemplo que espasmo en **Editar información**; en donde a parece **Nombre Apellidos** nos indica de que persona, y podemos volver a la página principal dándole clic en **Inicio**.

Retornamos a inicio para ingresar a ver nuestros cursos.

📁 Ingreso a Módulo y Cursos



Ahora en la página de inicio. Encontraremos en donde antes aparecía el recuadro de **Entrada**, un recuadro llamado **Mis cursos**, con el nombre de tu curso, dale clic sobre el nombre.

- Estando en el curso nos aparece un Calendario que nos mostrará las actividades que a realizar, debajo la lista de usuario conectados durante los último 5 minutos, luego los Eventos próximos y Noticias relacionadas al cursos y las NTIC.

AL extremo derecho y en un área grande, se ubican los aspectos descriptivos del curso, las lecciones, actividades a desarrollar, tareas, programas a descarga, otros. Navega e interactua con las opciones que se presentan.

📁 Iconos que se presentan como Actividades dentro de los Cursos

- | | | |
|--------------|-------------------|---------|
| Asistencia | Encuesta phpESP | Recurso |
| Chat | Etiqueta | Reunión |
| Cita | Foro | Scorm |
| Consulta | Glosario | Taller |
| Cuestionario | Hot Potatoes Quiz | Tarea |
| Diario | Lección | Wiki |
| Ejercicio | Libro | |
| Encuesta | | |

El acceso a los diversos cursos pertenecientes al Módulo inscrito, se establecen por fechas, antes de la fecha indicada no podrá acceder. Seguro en estos momentos tendrá acceso solamente aspectos del Módulo inscrito.