

SANT ANTONI DE PORTMANY



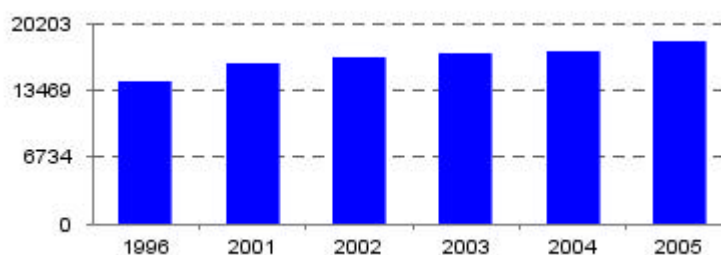
TERRITORI I DEMOGRAFIA

Territori

Municipi:	Sant Antoni de Portmany
Illa:	Eivissa
Codi INE:	07046
Superfície:	127 km ²
Altitud del nucli més elevat:	31 m

Evolució demogràfica

	1996	2001	2002	2003	2004	2005
Total	14.292	16.209	16.742	17.261	17.407	18.366
Homes	7.165	8.277	8.605	8.883	8.952	9.487
Dones	7.127	7.932	8.137	8.378	8.455	8.879

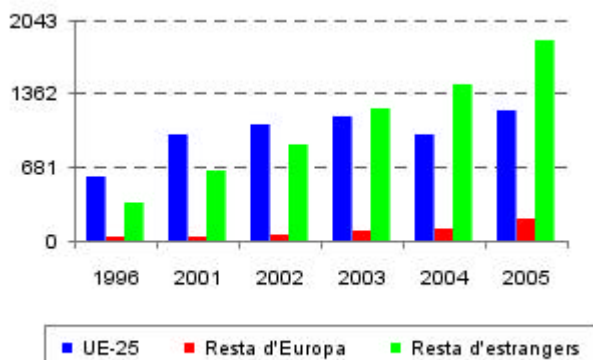


Migració

	1988	1989	1990	1991	1992	1993	1994	1995	1996	1997	1998	1999	2000	2001	2002	2003	2004
Immigracions	735	771	602	51	388	375	452	521	260	355	550	641	560	574	873	863	1.363
Emigracions	447	544	679	358	698	532	351	349	262	250	303	392	331	408	694	815	868

Població estrangera per tipus de nacionalitat

	1996	2001	2002	2003	2004	2005
UE-25	588	979	1.074	1.150	983	1.204
Resta d'Europa	35	46	62	91	109	199
Resta d'estrangers	362	649	893	1.227	1.442	1.857



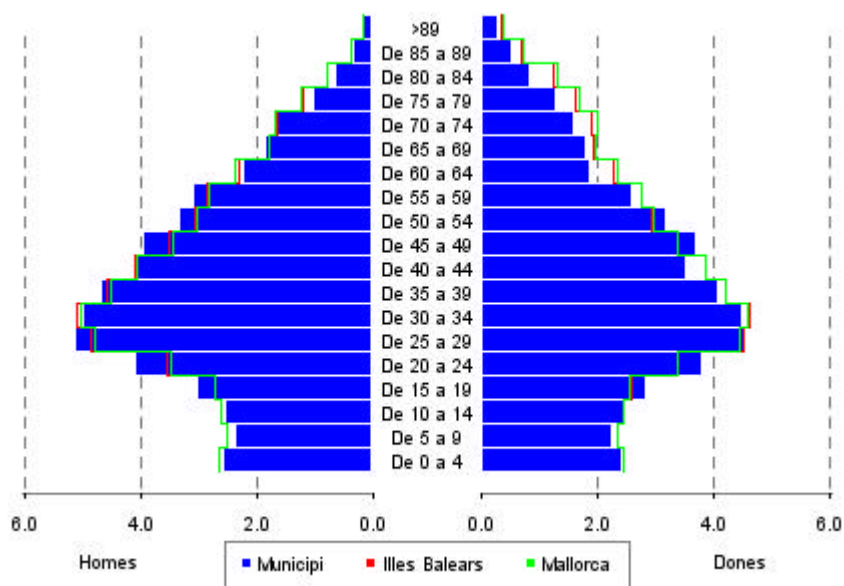
Població segons lloc de naixement

	1996	2001	2002	2003	2004	2005
A Balears	8.120	8.571	8.545	8.520	8.573	8.775
Altra CA	4.890	5.584	5.761	5.879	5.883	5.918
A l'estranger	1.282	2.054	2.436	2.862	2.951	3.673



Any 2004

PIRÀMIDE DE POBLACIÓ I ÍNDEXS DEMOGRÀFICS - 2004



	Municipi	Mallorca	Illes Balears
$(\text{Població} < 15 / \text{Població total}) \times 100$	14,65 %	15,08 %	15,03 %
$(\text{Població} > 64 / \text{Població total}) \times 100$	11,99 %	14,16 %	13,7 %
$(\text{Dones de 15 a 49} / \text{Total dones}) \times 100$	56,04 %	52,89 %	53,56 %
$\text{Població} > 64 / \text{Població} < 15$	0,82	0,94	0,91
$\text{Població de 15 a 19} / \text{Població de 60 a 64}$	1,43	1,12	1,15
$(\text{Població estrangera} / \text{Població total}) \times 100$	17,75 %	15,49 %	15,9 %

EDUCACIÓ

Educació no universitària

	Curs 2005/2006
Nombre de centres	12
Públic	10
Privat	0
Privat concertat	2
Municipal	0
Estranger	0

Educació universitària

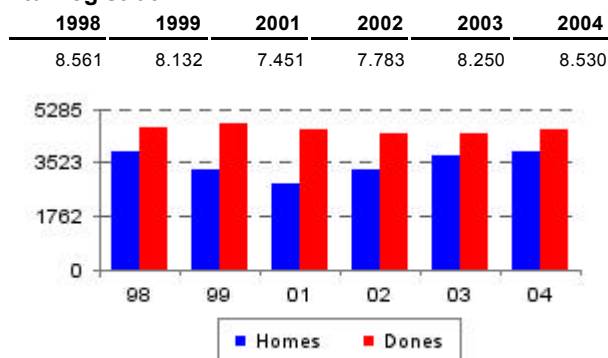
	2000-2001	2001-2002	2002-2003	2003-2004
Alumnes UIB	23	26	19	19
Alumnes UNED	50	53	49	55

MERCAT DE TREBALL

Seguretat social

Afiiliats	2004			
	1tr	2tr	3tr	4tr
Total	3.164	5.719	5.060	2.982
Agricultura	118	111	109	119
Indústria	150	178	166	149
Construcció	889	900	839	729
Serveis	1.997	4.518	3.934	1.973
Centres de cotització				
Total	541	792	775	537

Atur registrat



OFERTA TURÍSTICA

Establiments turístics

	Núm.	Habitac.	Places
Total:	147		
Hotels:	21	3.072	5.825
1 estrella:	3	150	260
2 estrelles:	7	1.210	2.308
3 estrelles:	11	1.712	3.257
4 estrelles:	0	0	0
5 estrelles:	0	0	0
Apartaments:	61	1.967	5.044
1 clau:	43	1.098	3.027
2 claus:	16	849	1.957
3 claus:	2	20	60
4 claus:	0	0	0
Hotel residències:	0		
Hotel apartaments:	5		
Hostals:	6		
Hostals residències:	30		
Ciutat de vacances:	0		
Agroturismes:	2		
Càmpings turístics:	1		
Turisme interior:	0		
Residència apartaments:	1		
Cases d'hostalatge:	11		
Pensions:	0		
Fondes:	0		

% Places hoteleres respecte al total de:

Illes Balears:	3,97
Illa de Mallorca:	5,88

Restauració i bars

Nombre de llicències:	227
-----------------------	-----

MEDI AMBIENT

Àrees protegides (2003)

Total superfície protegida com a ANEI:	4.725 Ha
Total superfície protegida com a ARIP:	2.081 Ha

Incendis forestals (2004)

Superfície cremada:	3,45 Ha
---------------------	---------

EQUIPAMENTS I INFRASTRUCTURES

Esports i oci (2001)

Ports esportius:	2
Camps de golf:	0

Biblioteques (2004)

Biblioteques:	2
Fons:	20.194
Visitants:	22.151

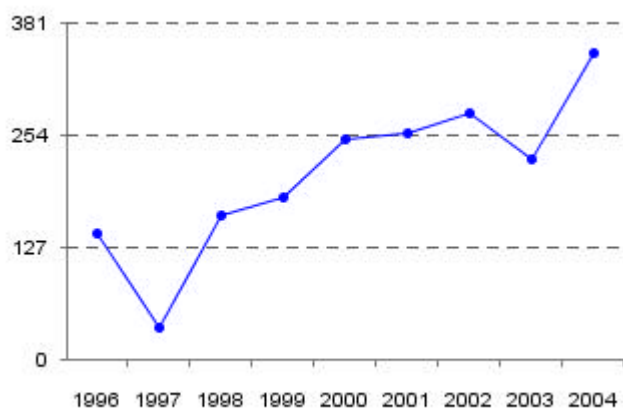
Centres sanitaris (2006)

Hospitals:	0
Centres de salut:	1
Centres sanitaris:	1
Farmàcies (2005):	5

HABITATGE I URBANISME

Nombre d'habitatges visats pel COAIB

1996	1997	1998	1999	2000	2001	2002	2003	2004
142	36	163	183	250	256	278	226	346



Cadastre rústic 2003

Parcel·les:	4.147
Superfície total:	12.635 Ha
Valor cadastral (milers d'euros):	1.694

Parcel·les cadastrals per superfície (2003)

Solars:	
Sup. total:	1.578.811 m ²
0-100 m ² :	20
100-500 m ² :	139
500-1.000 m ² :	229
1.000-10.000 m ² :	307
>10.000 m ² :	20

Cadastre urbà 2003

Solars:	715
Superfície total solars:	1.578.811 m ²
Parcel·les edificades:	4.506
Superfície total parcel·les edificades (m ²):	2.390.727
Valor cadastral (milers d'euros):	887.990

Parcel·les edificades:	
Sup. total:	2.390.727 m ²
0-100 m ² :	874
100-500 m ² :	2.703
500-1.000 m ² :	432
1.000-10.000 m ² :	485
>10.000 m ² :	12

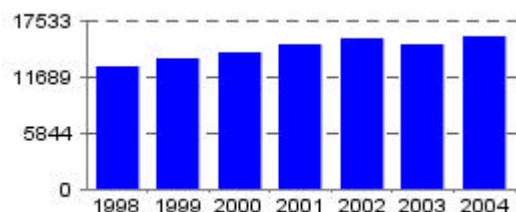
TRANSPORTS, COMUNICACIONS I ENERGIA

Línies de telèfon

1998	1999	2000	2001	2002	2003	2004
6.543	6.945	7.364	7.898	8.367	8.891	9.574

Parc de vehicles

Turismes	Motos	Camions	Autobusos	Tractors
11.139	1.756	2.853	42	7

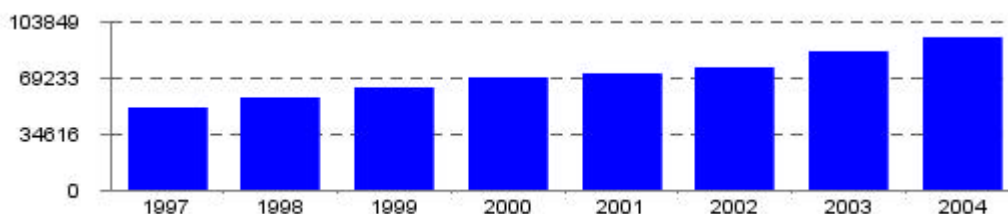


Benzineres

Estacions de servei: 4

Energia facturada per GESA (kWh)

	1997	1998	1999	2000	2001	2002	2003	2004
Total	50.990,51	56.855,22	63.424,83	68.761,63	71.604,85	74.907,31	85.921,65	94.407,86
Ús domèstic	14.877,33	18.138,19	20.562,3	23.127,28	23.650,23	26.283,49	29.396,96	31.687,92
Resta de consum	28.156,41	31.430,64	34.162,8	36.500,26	39.053,17	39.675,7	44.810,24	44.641,23



ECONOMIA

Impost sobre activitats econòmiques (IAE). Nombre de llicències (2004)

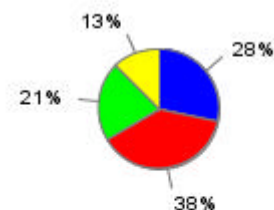
Activitats industrials:	417
Comerç a l'engròs:	69
Comerç al detall:	534
Comerç d'alimentació:	230
Comerç de no-alimentació:	243
Comerç mixt o integrat:	61
Nombre de places de pàrquing:	0
Restauració i bars:	227

IRPF (2002)

Declarants: 6.605

Declarants per trams (euros):

Fins a 6.010,12:	1.876
Entre 6.010,12 i 12.020,24:	2.507
Entre 12.020,24 i 21.035,42:	1.392
Més de 21.035,42:	830

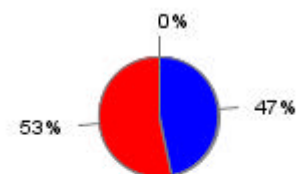


IVA (2003)

Declarants: 1.724

Oficines del sistema creditici (2003)

Total:	15
Bancs:	7
Caixes:	8
Cooperatives de crèdit:	0



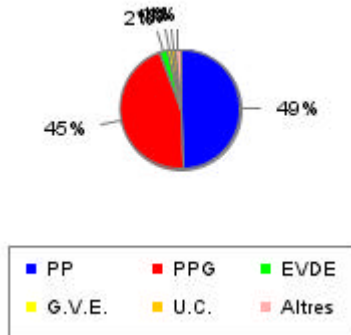
Estadístiques pressupostàries (milers d'euros)

	2002	2003	2004
Total ingressos	11.324,34	11.521,59	12.496,74
Ingressos tributaris	6.506,81	7.759,19	9.317,17
Despeses en inversions	3.994,23	2.678,22	2.030,91

ELECCIONS

Resultats de les eleccions autonòmiques de 2003

	Vots
PP	3.666
PPG	3.343
EVDE	158
G.V.E.	92
U.C.	77
Altres	86



Resultats de les eleccions municipals de 2003

	Vots	Regidors
PP	3.526	9
PPG	3.000	7
D.P.	585	1
R.U.	160	0
E.V./L.V.	139	0

