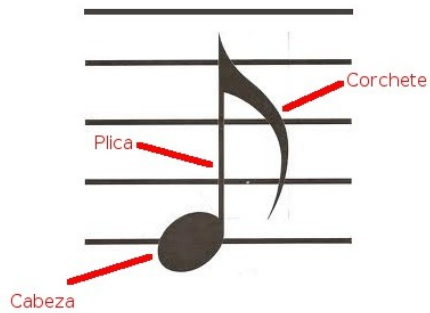


LAS FIGURAS

Son los signos que representan las distintas duraciones del sonido.

Partes de una figura musical



Figuras



Observa las equivalencias de las figuras:

- 1 Redonda:
- =
- 2 Blancas:
- =
- 4 Negras:
- =
- 8 Corcheas:
- =
- 16 Semicorcheas:
- =
- 32 Fusas:

