



CURSO: CMAPTOOLS

“Manual de Instalación de CmapTools”



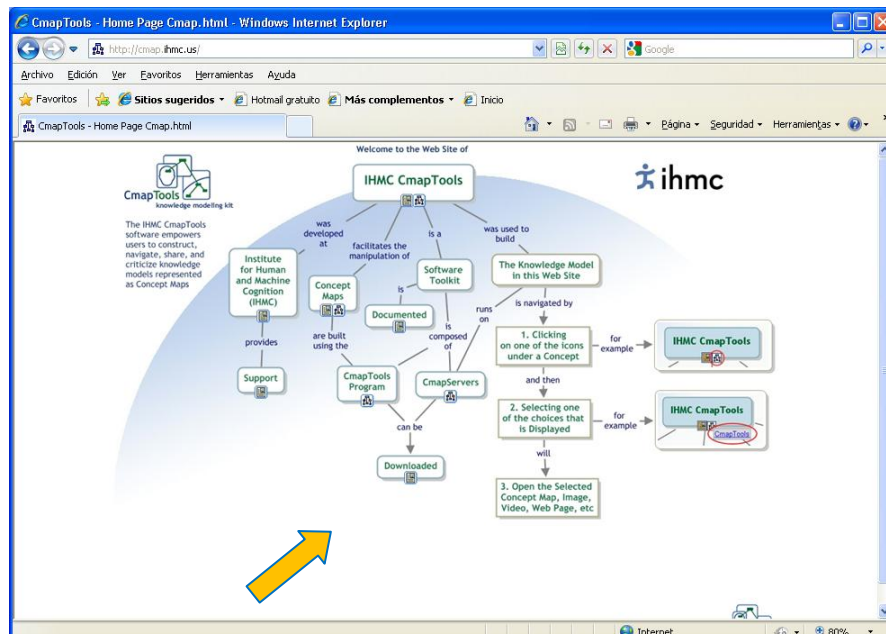
Mtra. Theira Irasema Samperio Monroy

INTRODUCCIÓN

El programa CmapTools es un software multiplataforma para crear mapas conceptuales. Lo interesante de este programa es que no solo permite crear tus propios mapas conceptuales, sino también acceder a una red de mapas conceptuales, algunos privados, la mayoría públicos, funcionando así también como una red social.

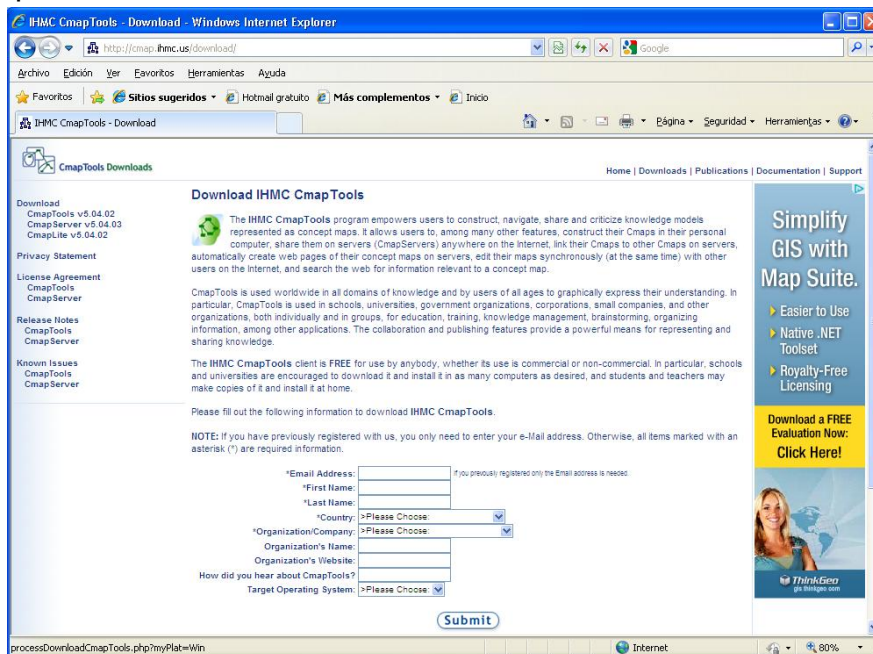
DESCARGA E INSTALACIÓN DE CMAPTOOLS

1. Da clic en la siguiente dirección: <http://cmap.ihmc.us/> para ingresar a la página oficial de IHMC CmapTools.
- 2.

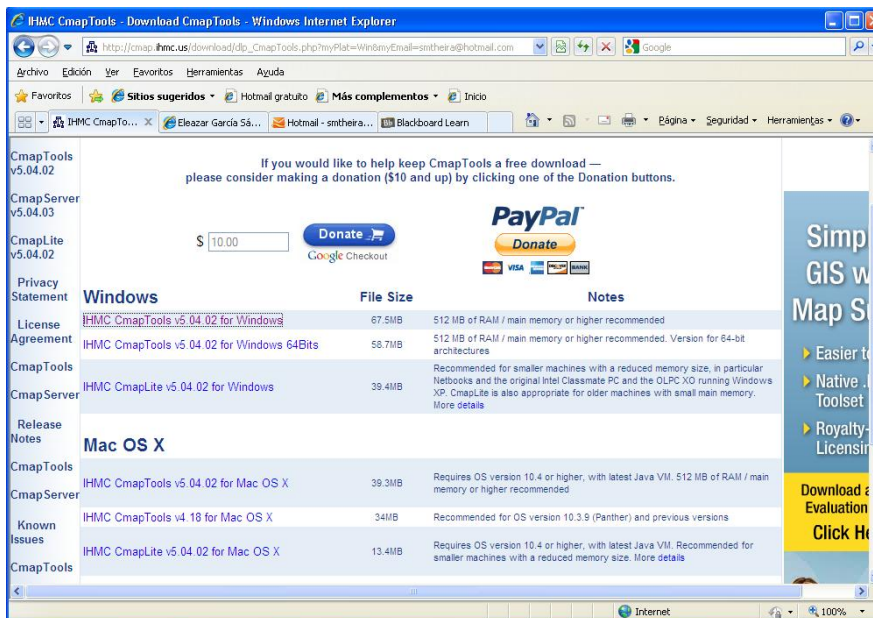




3. Localiza la opción **DOWNLOAD** y da clic. Ingresarás a una página donde solicitan tus datos para que te registres. Una vez que introduzcas estos datos, oprime la opción **SUBMIT**.



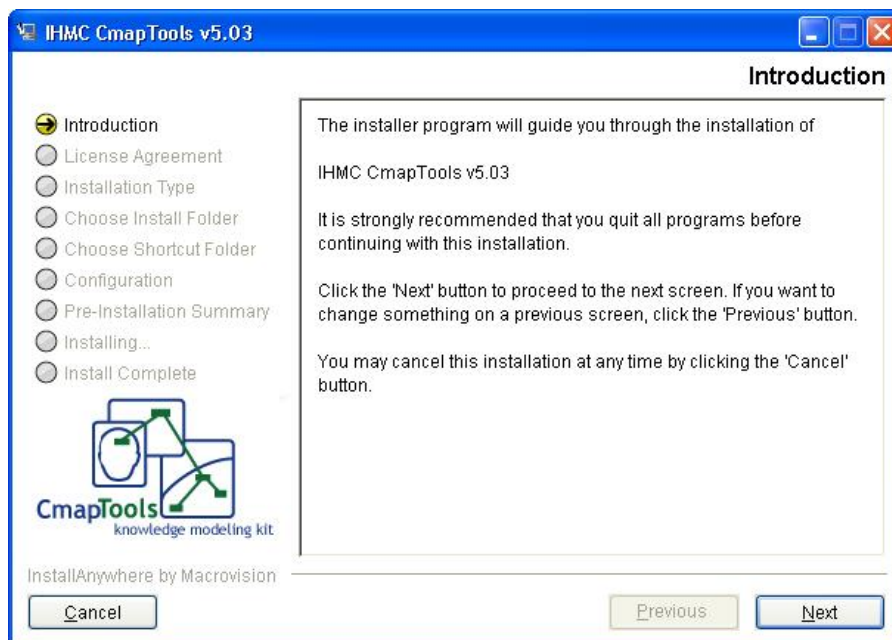
4. Al pulsar sobre el botón **SUBMIT**, nos aparecerá una ventana para elegir la versión de Camptools a instalar. Elige la primera opción si eres usuario del sistema operativo Windows.



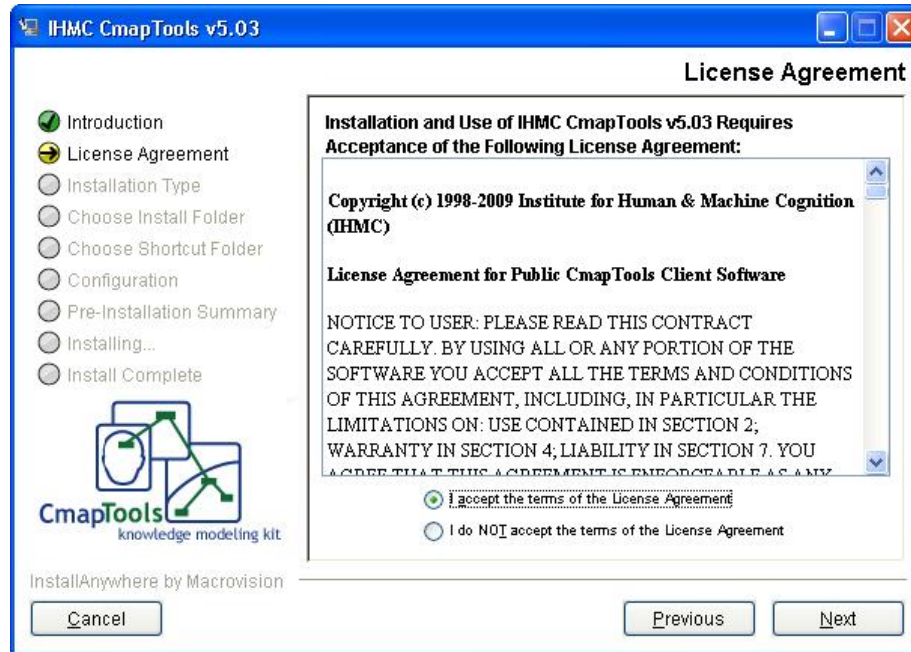
5. Ahora, nos aparecerá una ventana para instalar el programa o guardar el archivo de instalación en el disco duro. Lo más recomendable es la segunda opción, Guardar.



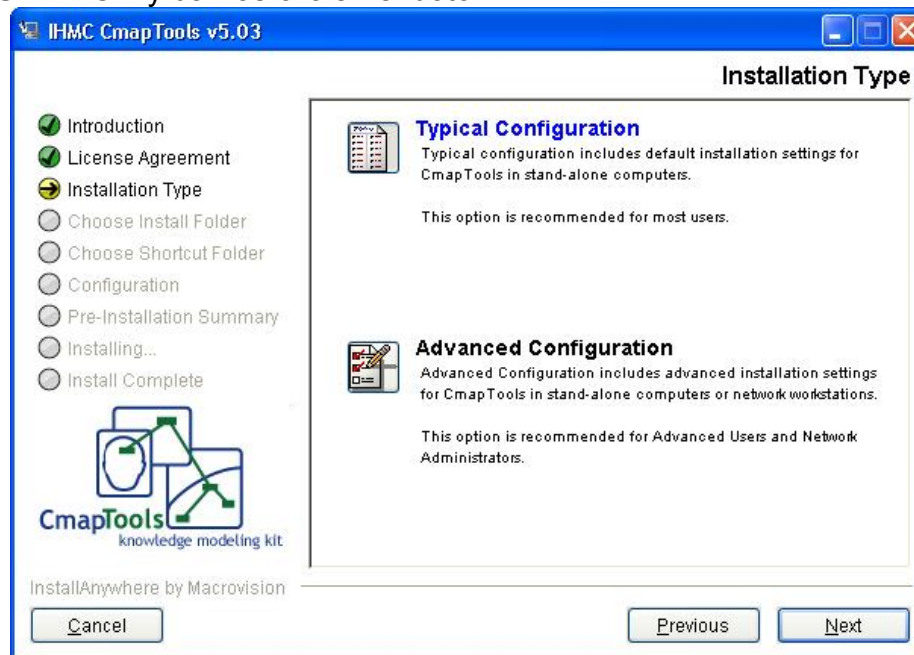
6. Una vez guardado el archivo de instalación en el disco duro, de preferencia en la carpeta Mis Documentos → Mis Programas, damos doble clic y comenzamos la instalación.



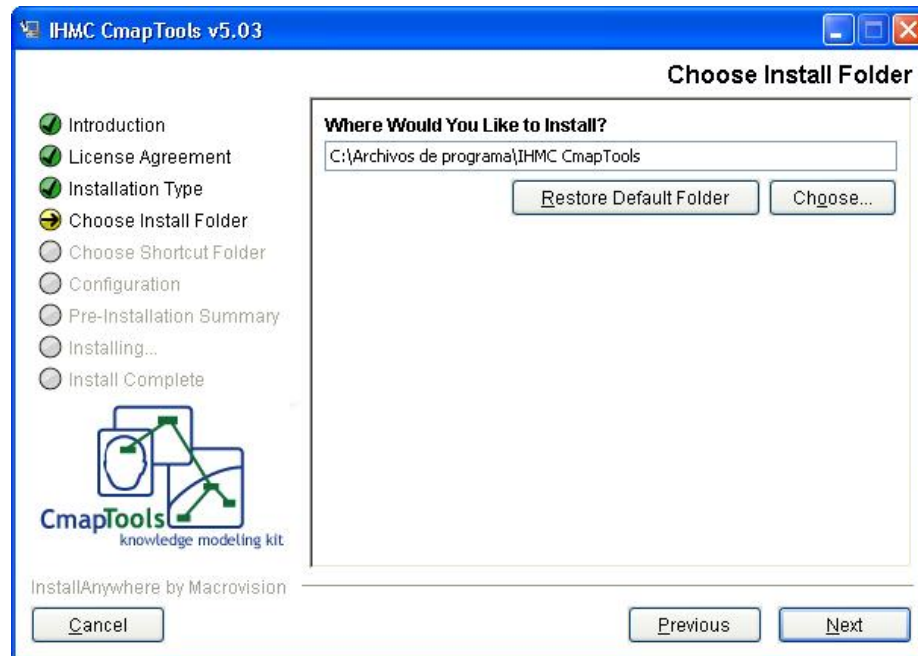
7. Pulsamos el botón NEXT y luego aceptamos las Condiciones de Uso del programa.



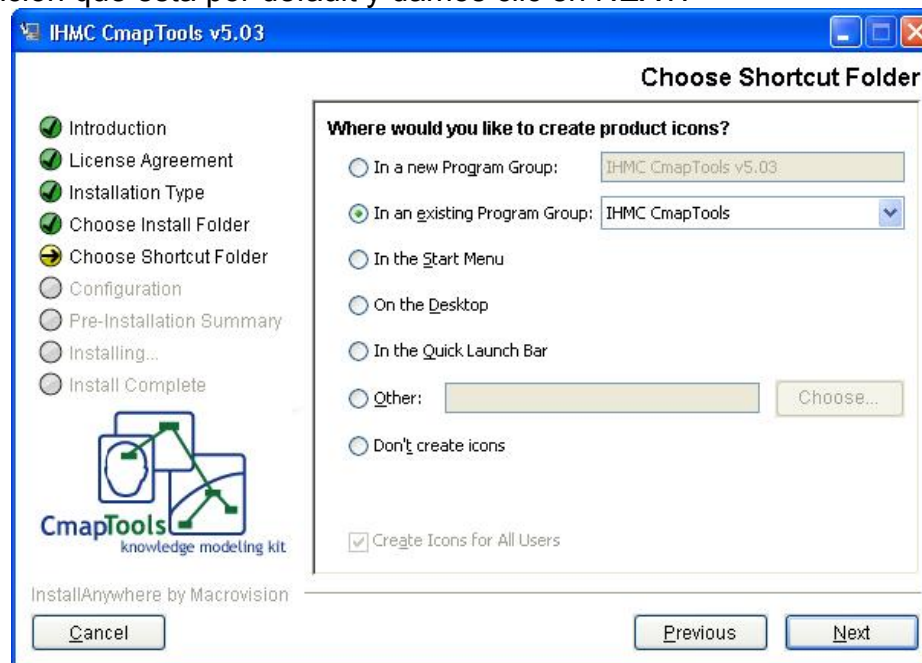
8. Pulsamos el botón NEXT y en la siguiente ventana elegimos la TYPICAL CONFIGURATION y damos clic en el botón NEXT.



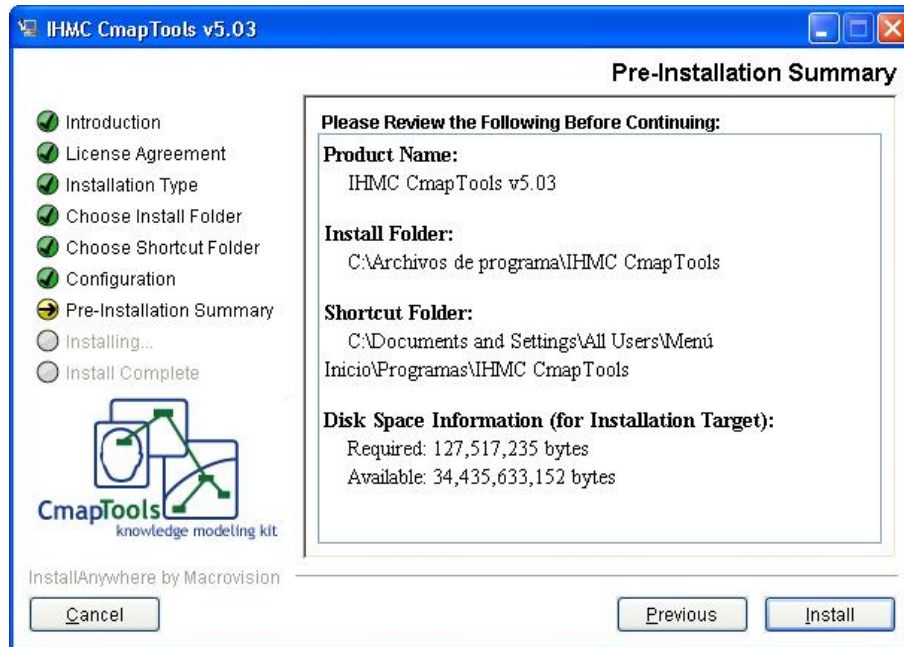
9. En la siguiente ventana elegimos la carpeta dónde se instalará el programa. Dejamos la carpeta que nos aparece por defecto. Pulsamos el botón NEXT en ésta ventana.



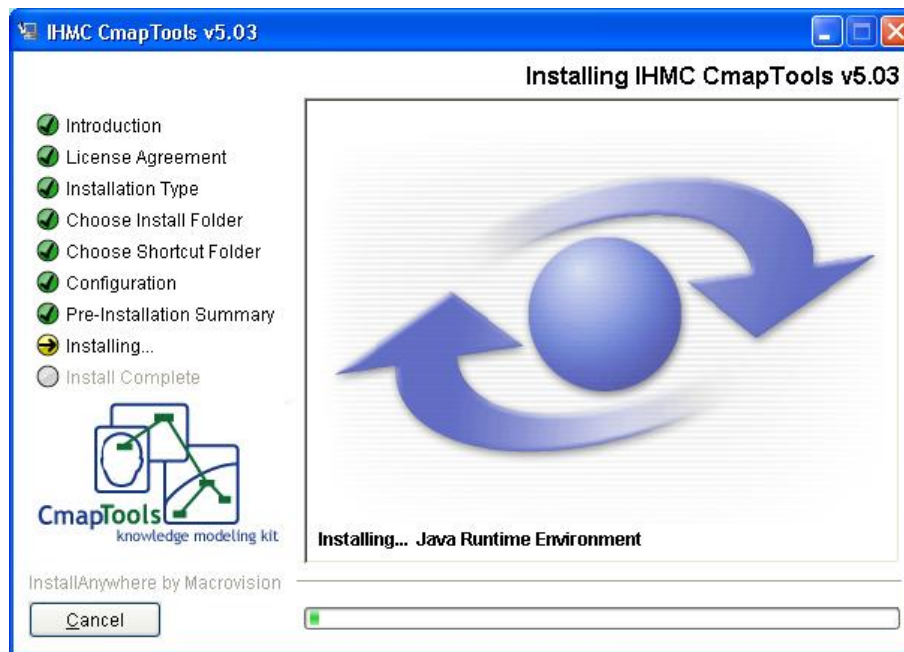
10. En la siguiente ventana, **Choose Shortcut Folder**, dejamos la configuración que está por default y damos clic en NEXT.

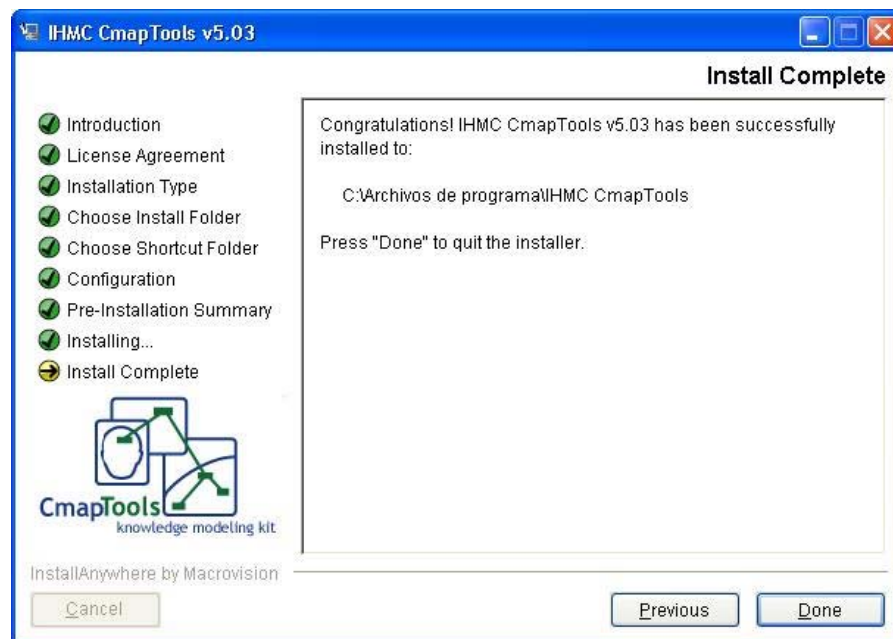
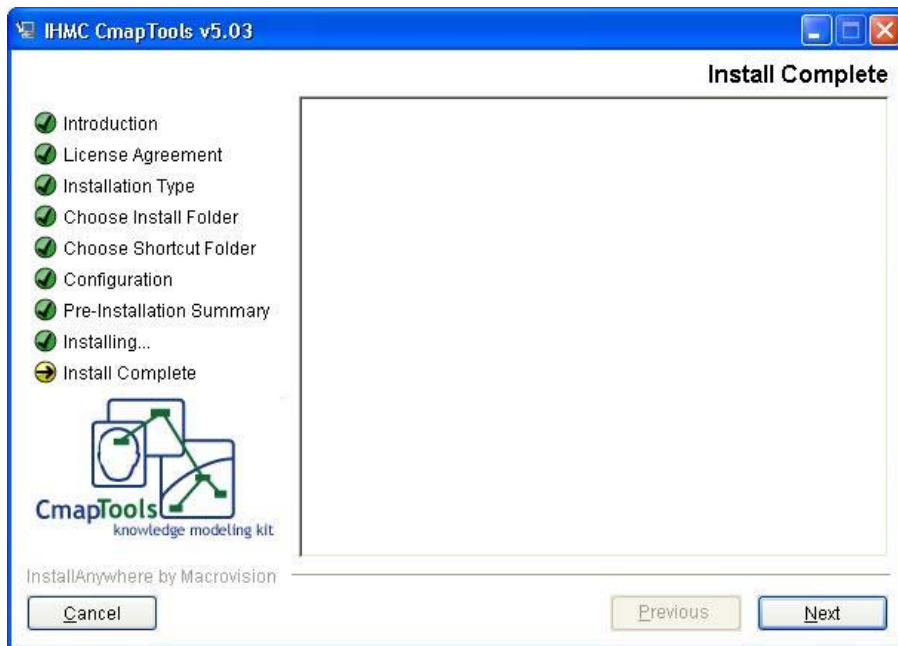


11. La siguiente ventana, nos muestra la configuración de la instalación, la cual dejamos como está por *default* y pulsamos la tecla INSTALL.

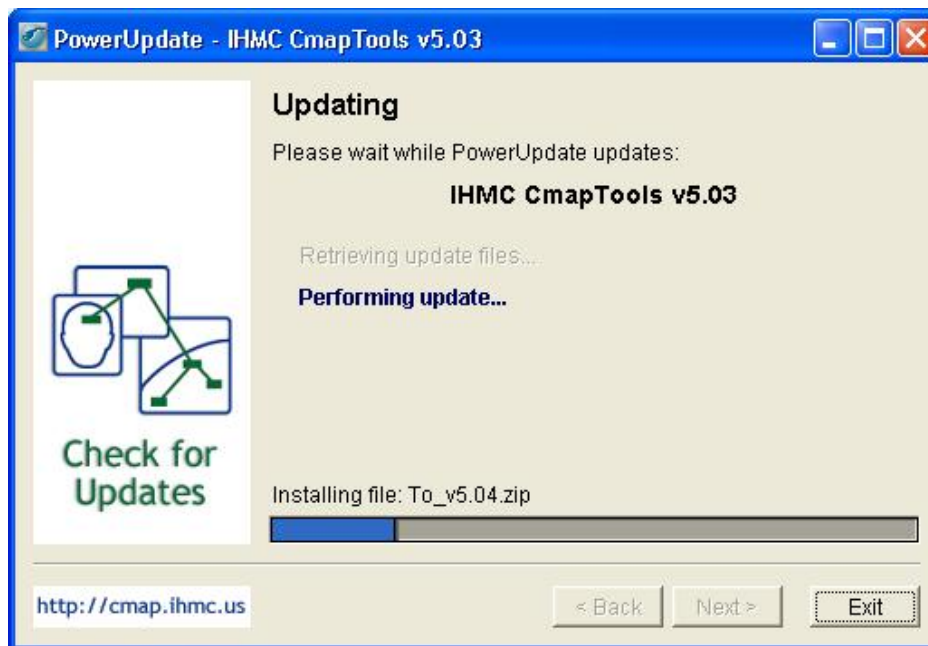
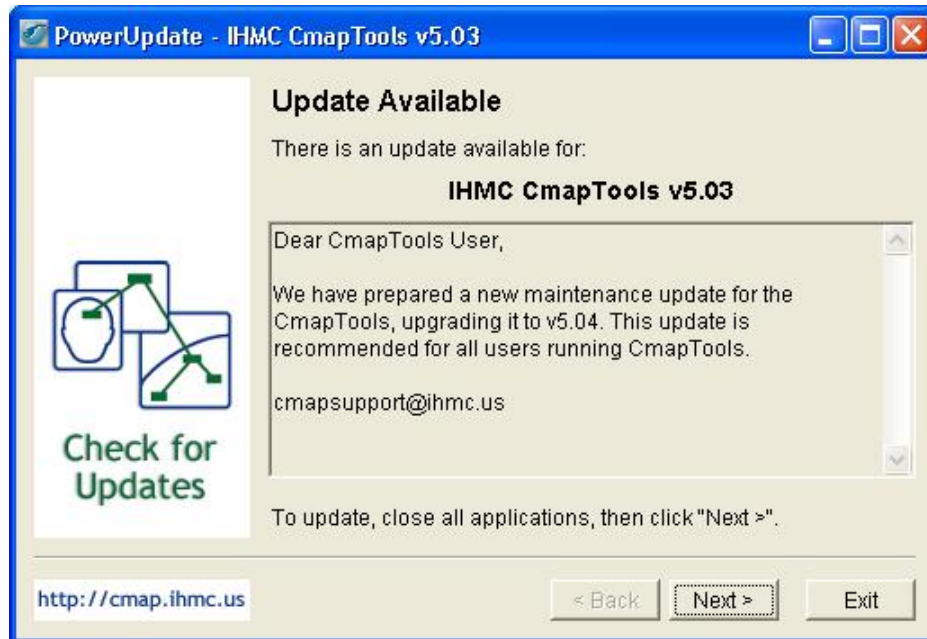


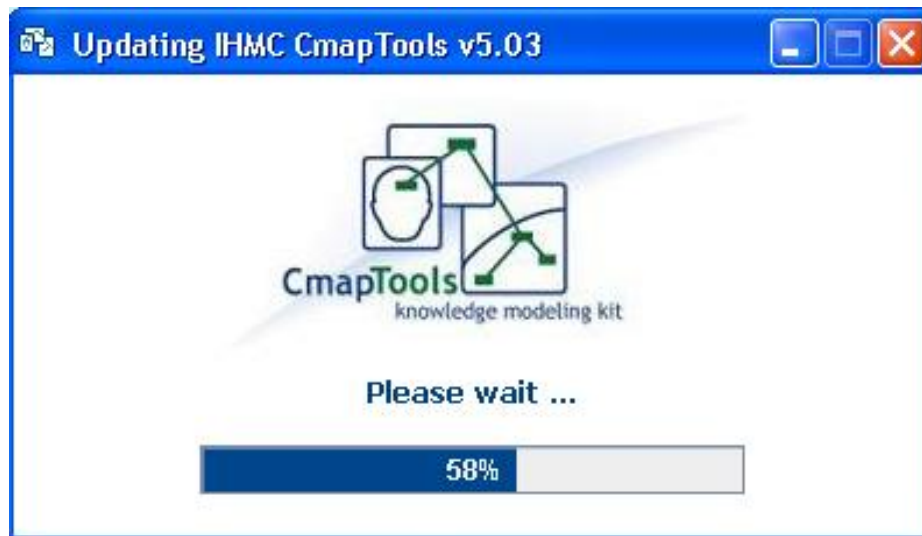
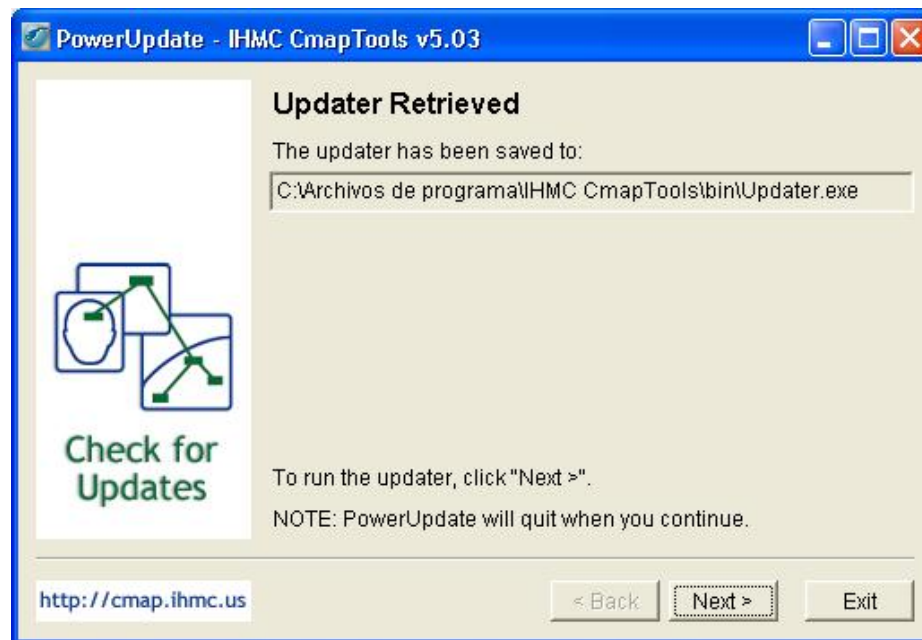
12. A partir de este momento se inicia el proceso de instalación, y en pocos minutos se tendrá disponible del programa CmapTools.



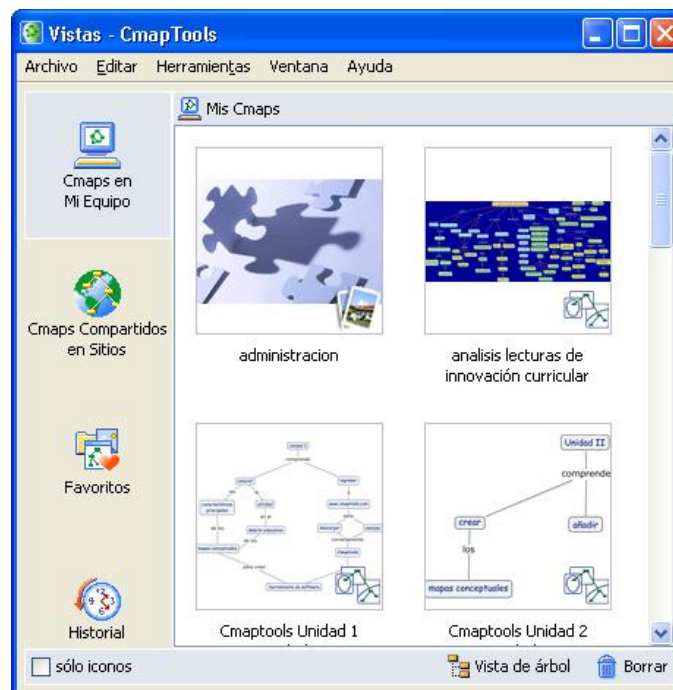
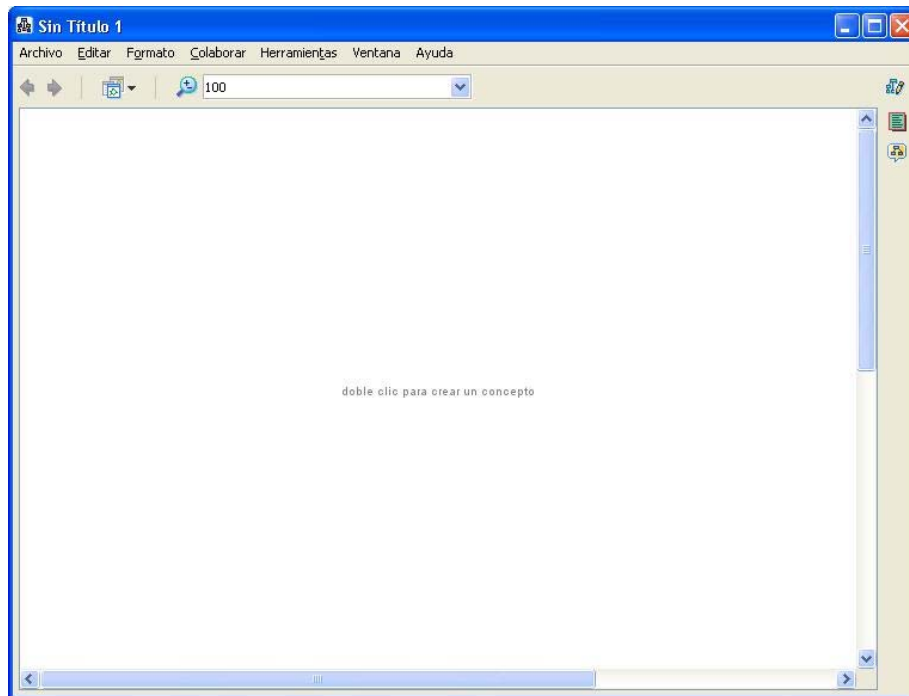


- Una vez instalado, accede a la carpeta en la que lo hayas instalado y haz doble clic sobre el archivo CmapTools, si te sale una ventana con diferentes opciones, elige NEXT; ya que se estarán realizando las actualizaciones correspondientes. Sigue dando click en la opción NEXT hasta terminar este proceso.






14. Una vez, terminado este proceso, ahora sí, ya estará instalado correctamente CmapTools y podrás hacer uso de mapas conceptuales ya creados o desarrollar tus propios mapas.






REFERENCIA BIBLIOGRÁFICA

- Frances Pastor, **“Tutorial de CmapTools”**. Curso de Especialista Universitario en Educación Multimedia. Obtenida el 28 de mayo de 2011 en http://www.ired.org/cmapserver/servlet/SBReadResourceServlet?rid=1239999961281_1603882765_101253
- Palacio, Gorka J. **“Manual del Programa CmapTools”**. Adaptación del artículo de Gorka J. Palacio del 27 de octubre de 2003 en Ciberperiodismo.com. Obtenida el 28 de mayo de 2011 en http://curso.ihmc.us/servlet/SBReadResourceServlet?rid=1172355443484_1009571610_10949



Lecturas



Colaborador:	Mtra. Theira Irasema Samperio Monroy
Nombre de la Asignatura:	Mapas conceptuales: Cmaptools.
Área del Conocimiento:	Pendiente
Programa Académico	Educación Continua