



Envío de decisiones (Matriz de decisiones)

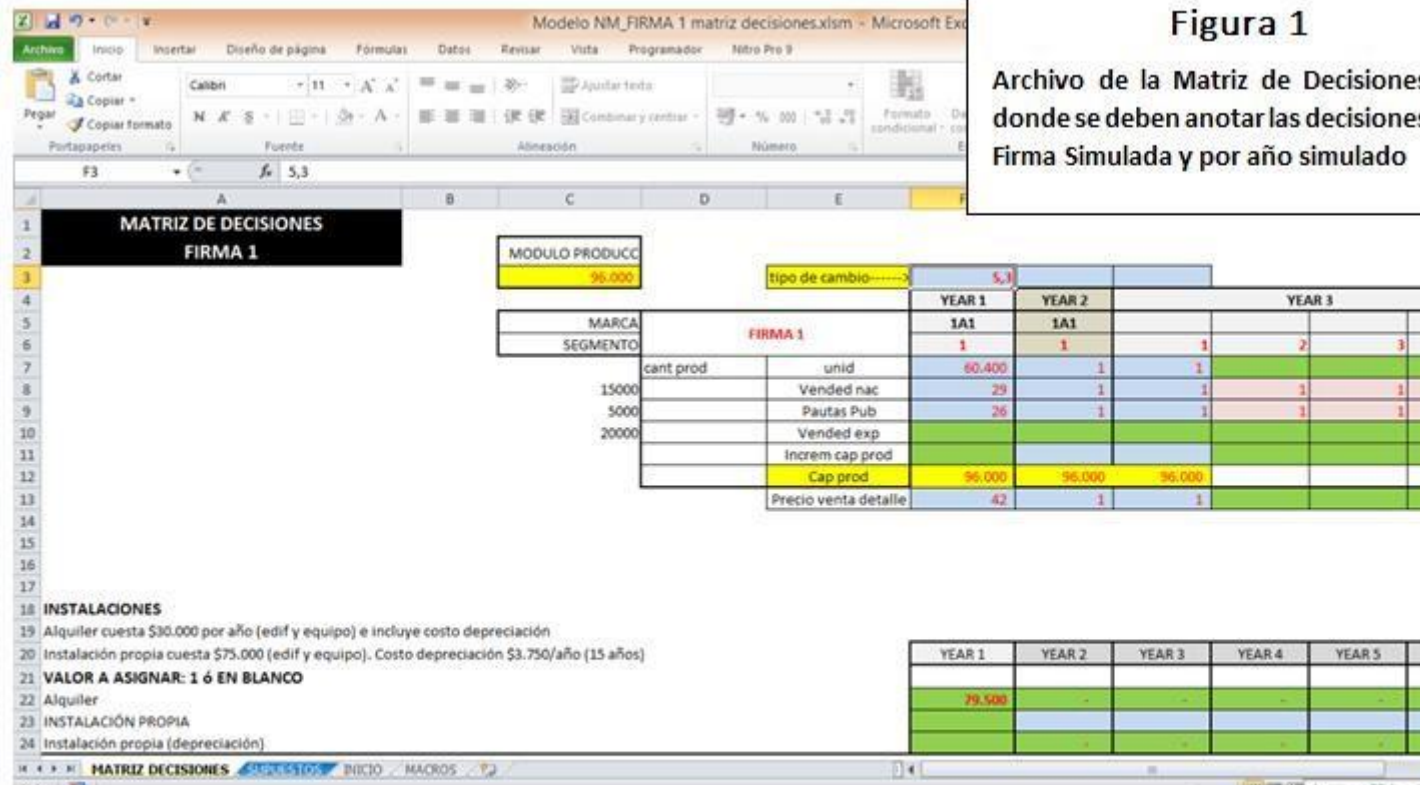


Figura 1

Archivo de la Matriz de Decisiones en donde se deben anotar las decisiones por Firma Simulada y por año simulado

MDF1.xlsx - Microsoft Excel

Archivo Inicio Insertar Diseño de página Fórmulas Datos Revisar Vista Programador Nitro Pro 9

C3 f= AÑO 1

FIRMA 1		AÑO 1		AÑO 2		AÑO 3			
Variable	Descripción	AÑO 1	AÑO 2						
Tipo de cambio	PS/\$	5,30							
Variables de PRODUCCION y VENTA	SEGMENTO →	1	1	1	2	3	4	1	
VALOR A ASIGNAR: 1 ó EN BLANCO	Valor de cada estudio (en \$)	0	0	0					0
INFORME 1: PARTICIPACIÓN DE MERCADO POR SEGMENTO	2000	0	0	0					0
INFORME 2: VENTAS GENERADAS POR VENDEDORES Y PUBLICIDAD, SEGÚN SEGMENTO	2000	0	0	0					0
INFORME 3: PARTICIPACIÓN DE MERCADO POR SEGMENTO	2000	0	0	0					0
INFORME 4: ANÁLISIS DE VARIABLES MACROECONÓMICAS	500	0	0	0					0
ORDENAR INFORME 1	1=se compra; 0=no se compra								
ORDENAR INFORME 2	1=se compra; 0=no se compra								
ORDENAR INFORME 3	1=se compra; 0=no se compra								
ORDENAR INFORME 4	1=se compra; 0=no se compra								
SERVICIOS ASESOR EXPORTACIÓN	costo = 5% del valor en \$ de la exportacion								
CALCULA CANTIDAD ÓPTIMA DE VENDORES PARA EXPORTACIÓN	1=se contrata; 0=no se contrata	NA	NA	NA					NA

MATRIZ DE DECISIONES SUPUESTOS INICIO

Figura 2
 Los datos se anotan solo en las casillas con fondo azul. En el primer año se introducen los datos de Inicio (ver cejilla con estos datos para cada Firma Simulada)

Celdas habilitadas para ingresar datos

Cejillas para habilitar ingreso de datos, supuesto de la simulación y condiciones de inicio

Variable	Abreviatura	Unidad	Año de la simulación en que aplica
Tipo de cambio		P¢S por \$ promedio por año	Todos (10 años)
Cantidad Producida	Cant prod	Unidades por año	Todos
Vendedores nacionales	Vended nac	Cantidad de vendedores por año por segmento	Todos
Pautas publicitarias	Pautas pub	Cantidad de pautas publicitarias por año por segmento	Todos
Vendedores para exportación	Vended exp	Cantidad de vendedores para exportación	A partir del año 5
Incremento en la capacidad de producción	Incremem cap prod	96.000 unidades por módulo de producción adicional (solo uno por año)	A partir de laño 2. El incremento tiene efecto al año siguiente de ordenarse
Precio de venta al detalle	Precio venta detalle	Cada unidad vendida según segmento	Todos
Instalación propia	Instalación propia	Cada instalación	A partir del año 2. Cada Firma Simulada decide si alquila (por default) o si compra sus propias instalaciones
Comprar estudios de mercado	Comprar estudios de mercado	Ordenar informa 1 Ordenar informa 2 Ordenar informa 3 Ordenar informa 4	Todos

Servicios asesor Exportación	Servicios asesor Exportación	Ordenar los servicios del asesor	A partir del año 5
Solicitud de Financiamiento	Solicitud de Financiamiento	Préstamos año 1 Préstamos año 2 Préstamos año 3 Préstamos año 4 Préstamos año 5 Préstamos año 6 Préstamos año 7 Préstamos año 8 Préstamos año 9 Préstamos año 10	Todos. El costo de préstamos del banco RIB es 5% anual a 10 años plazo. El costo de préstamos en bancos comerciales es 25% anual a 5 años plazo

SUPUESTOS DE LA SIMULACIÓN

Resumen de variables de la Matriz de Decisiones

Variable	Abreviatura	Unidad	Año de la simulación en que aplica
Tipo de cambio		PCS por \$ promedio por año	Todos (10 años)
Cantidad Producida	Cant prod	Unidades por año	Todos
Vendedores nacionales	Vended nac	Cantidad de vendedores por año por segmento	Todos
Pautas publicitarias	Pautas pub	Cantidad de pautas publicitarias por año por segmento	Todos
Vendedores para exportación	Vended exp	Cantidad de vendedores para exportación	A partir del año 5
Incremento en la capacidad de producción	Increment cap prod	96.000 unidades por módulo de producción adicional (solo uno por año)	A partir de la año 2. El incremento tiene efecto al año siguiente de ordenarse
Precio de venta al detalle	Precio venta detalle	Cada unidad vendida según segmento	Todos
Instalación propia	Instalación propia	Cada instalación	A partir del año 2. Cada Firma Simulada decide si alquila (por default) o si compra sus propias instalaciones
Comprar estudios de mercado	Comprar estudios de mercado	Ordenar informa 1 Ordenar informa 2 Ordenar informa 3 Ordenar informa 4	Todos
Servicios asesor Exportación	Servicios asesor Exportación	Ordenar los servicios del asesor	A partir del año 5
Solicitud de Financiamiento	Solicitud de Financiamiento	Préstamos año 1 Préstamos año 2 Préstamos año 3 Préstamos año 4 Préstamos año 5 Préstamos año 6 Préstamos año 7 Préstamos año 8 Préstamos año 9 Préstamos año 10	Todos. El costo de préstamos del banco RIB es 5% anual a 10 años plazo. El costo de préstamos en bancos comerciales es 25% anual a 5 años plazo

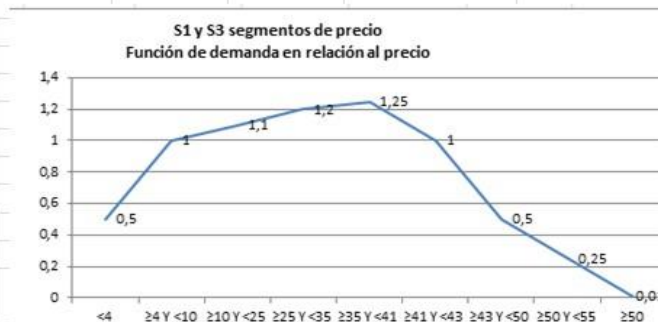
PRECIOS DE VENTA AL DETALLE DE INICIO POR FIRMA Y SEGMENTO (EN \$C)

	S1	S2	S3	S4
F1	41,98			
F2		46,17		
F3				46,17
F4				50,79
F5				50,79

TABLA DE COSTOS POR FIRMA Y SEGMENTO (EN \$)

	S1	S2	S3	S4	PROM	
F1	2,50		3,50	2,50	3,50	3,00
F2	2,50	3,50		2,50	3,50	3,00
F3	2,50		3,50	2,50	3,50	3,00
F4	2,70		3,70	2,70	3,70	3,20
F5		2,70		3,70	3,70	3,20

* color amarillo indica condición de inicio



Archivo Inicio Insertar Diseño de página Fórmulas Datos Revisar Vista Programador

Cortar Copiar Pegar Copiar formato Portapapeles

Calibri 14 Fuente

Ajustar texto Combinar y centrar Alineación

A3

FIRMA 1

	A	B	C	D	E	F
1	AÑO 1					
2		S1	S2	S3	S4	
3	FIRMA 1					
4	cant prod	60.400				
5	VEND	29				
6	PPU	26				
7	Vended exp					
8	Increm cap prod					
9	INSTALACIÓN PROPIA					
10	ORDENAR INFORME 1	1				
11	ORDENAR INFORME 2	1				
12	ORDENAR INFORME 3	1				
13	ORDENAR INFORME 4	1				
14	SERVICIOS ASESOR EXPORTACIÓN					
15	PRESTAMO AÑO 1	679.000				
16	Precio venta al detalle	41,98				
17						