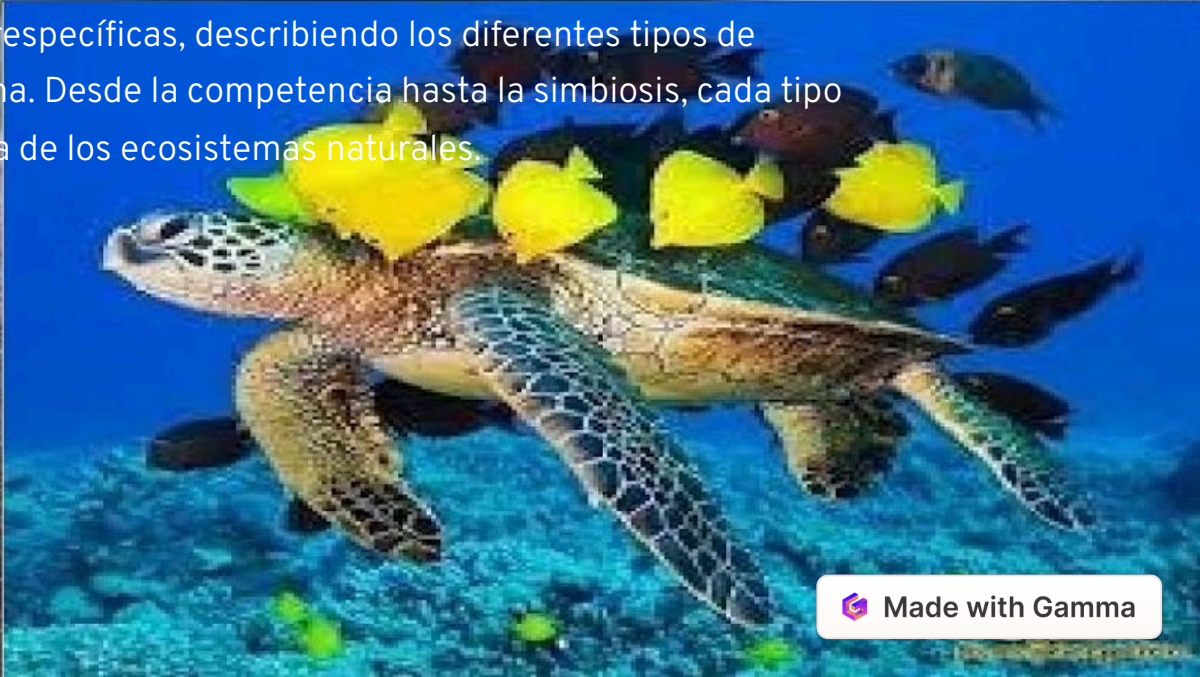




Relaciones Interespecíficas

Este documento explora en detalle las relaciones interespecíficas, describiendo los diferentes tipos de interacciones entre distintas especies en un ecosistema. Desde la competencia hasta la simbiosis, cada tipo de relación desempeña un papel crucial en la dinámica de los ecosistemas naturales.



¿Qué son las relaciones interespecíficas?

Las relaciones interespecíficas son interacciones entre individuos de distintas especies que coexisten en un mismo hábitat. Estas interacciones pueden ser tanto positivas como negativas y desempeñan un papel fundamental en la regulación de las poblaciones y la estructura de los ecosistemas.

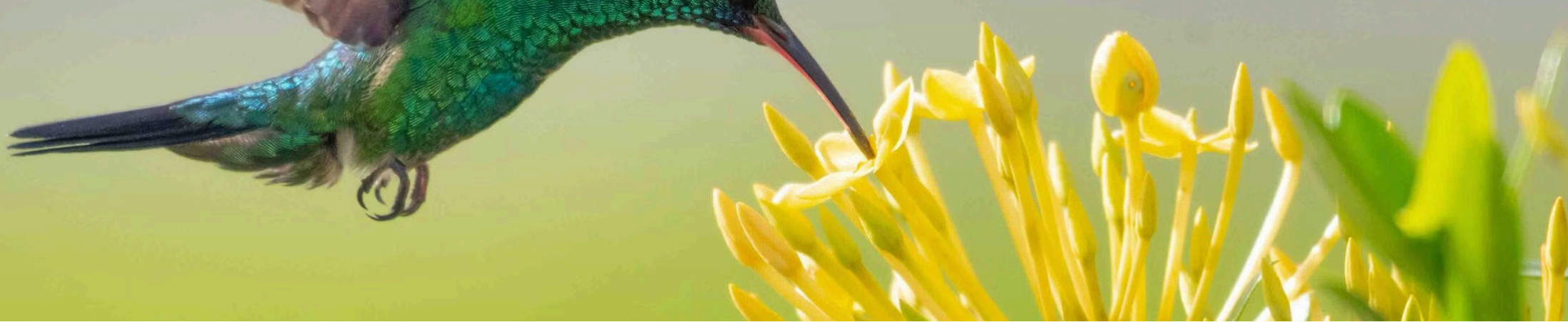


Tipos de relaciones interespecíficas

- Competencia interespecífica
- Mutualismo
- Comensalismo
- Parasitismo
- Depredación
- Simbiosis

Competencia interespecífica

La competencia interespecífica se refiere a la lucha por los recursos compartidos entre individuos de diferentes especies. Esto puede incluir la competencia por alimento, espacio, o incluso pareja. Esta interacción puede tener un impacto significativo en las poblaciones y en la distribución de las especies en un ecosistema.



Mutualismo

El mutualismo es una relación interespecífica en la que ambas especies involucradas se benefician mutuamente. Ejemplos comunes incluyen la polinización, donde las plantas obtienen polinizadores y los polinizadores obtienen alimento, y las relaciones simbióticas entre especies que se benefician mutuamente conviviendo juntas, como las anémonas y los cangrejos ermitaños.

Comensalismo

El comensalismo es una interacción en la que una especie se beneficia mientras que la otra especie no se ve afectada. Por ejemplo, los pájaros que se posan en el lomo de los mamíferos para obtener una visión más amplia de los posibles peligros, sin afectar de manera directa al mamífero.



Parasitismo

El parasitismo implica que una de las especies obtiene beneficios a expensas de la otra, conocida como su huésped. Los parásitos pueden vivir dentro de sus huéspedes (endoparásitos) o en la superficie del hospedador (ectoparásitos), causando diferentes grados de daño a la otra especie.

Parásito

Garrapatas

Lombrices intestinales

Huésped

Mamíferos

Humanos y animales



Depredación

La depredación es una interacción en la cual una especie depredadora se alimenta de otra presa. Este tipo de interacción es fundamental para el equilibrio de los ecosistemas, ya que afecta la regulación de las poblaciones y la estructura trófica en los ecosistemas naturales.