

LAS CLAVES

Las claves son unos signos que se colocan al principio del pentagrama y gracias a ellos sabemos la ubicación de las notas musicales.

Debido a que cada instrumento musical dispone de su propio registro tonal, tenemos a nuestra disposición de hasta tres claves musicales. Además, algunas de ellas se pueden colocar en distintos lugares del pentagrama (1ª línea, 2ª línea, etc.).

La clave de Sol: nos indica que la nota sol está situada en la segunda línea. Es la que más se utiliza



La clave de Fa en 4ª línea: Nos indica que la nota situada en la 4ª línea es un Fa. Se utiliza mucho para piano.



La clave de Fa en 3ª línea: Nos indica que en la tercera línea se encuentra el Fa.



La clave de Do en 1ª línea: La nota Do se encuentra en la primera línea. Se utiliza para instrumentos graves.



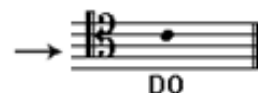
La clave de Do en 2ª línea: La nota Do se sitúa en la segunda línea del pentagrama.



La clave de Do en 3ª línea: La nota Do se sitúa en la tercera línea. Se usa con instrumentos como la viola.



La clave de Do en 4ª: En la cuarta línea se encuentra la nota Do



Las claves y sus ubicaciones se eligen en función del registro tonal del instrumento musical en cuestión. Por ejemplo, el piano, que tiene un registro tonal muy amplio, suele utilizar las claves de Sol y de Fa en 4ª línea simultáneamente. Lo que se conoce como "doble pentagrama".



CLAVE DE SOL



CLAVE DE FA



CLAVE DE DO