

TÈCNiques D'EXPLORACIÓ CEREBRAL

Tomografia axial computada

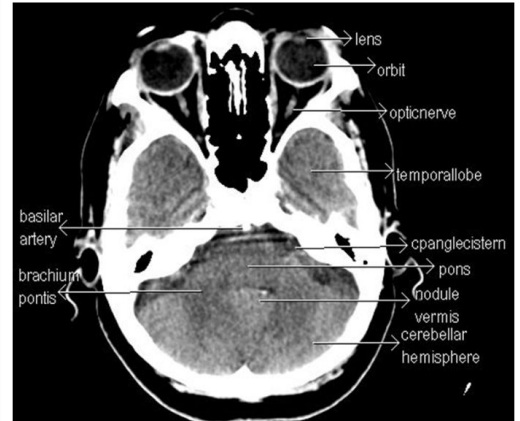
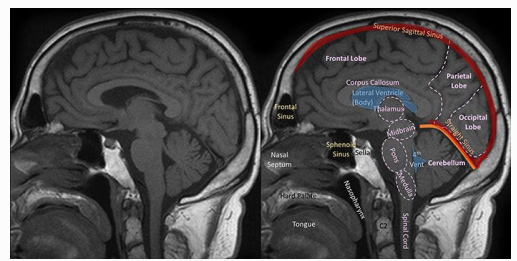
Procediment d'exploració radiològica basat en els **raigs X**.



escàner de TAC (Tomografia Axial Computerizada)

TAC

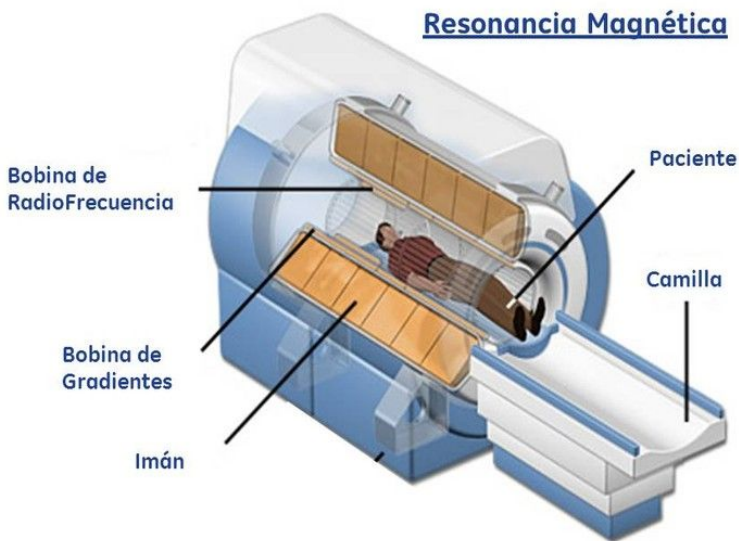
Obtenció d'imatges de **talls o seccions**



Resonància magnètica funcional

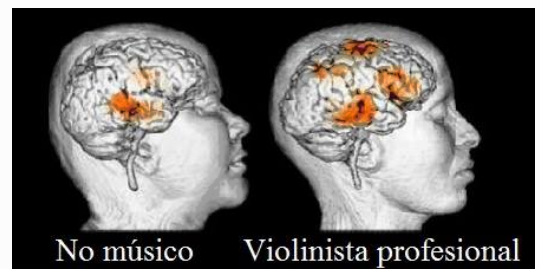
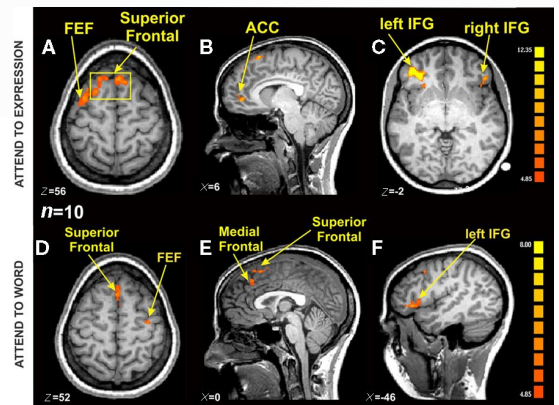
Utilitza **ones de radiofreqüència** i un **camp magnètic** molt potent, en lloc d'utilitzar raigs X.

Obtenció d'imatges molt detallades i en 3D



Resonancia Magnética

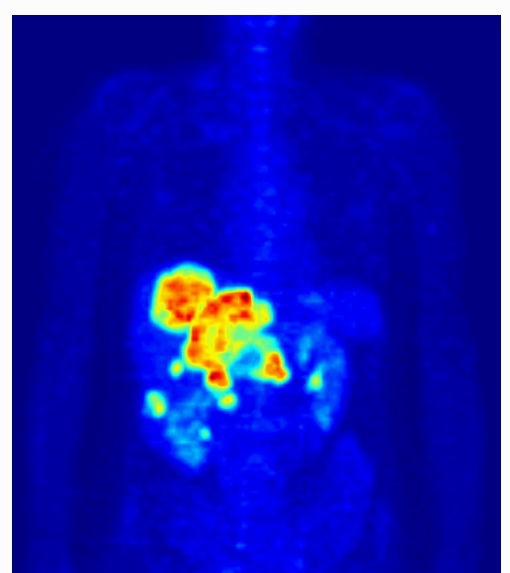
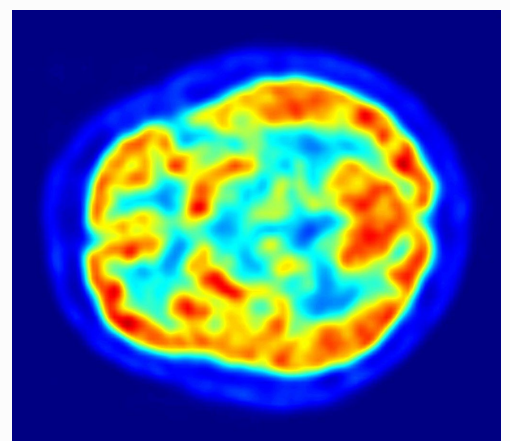
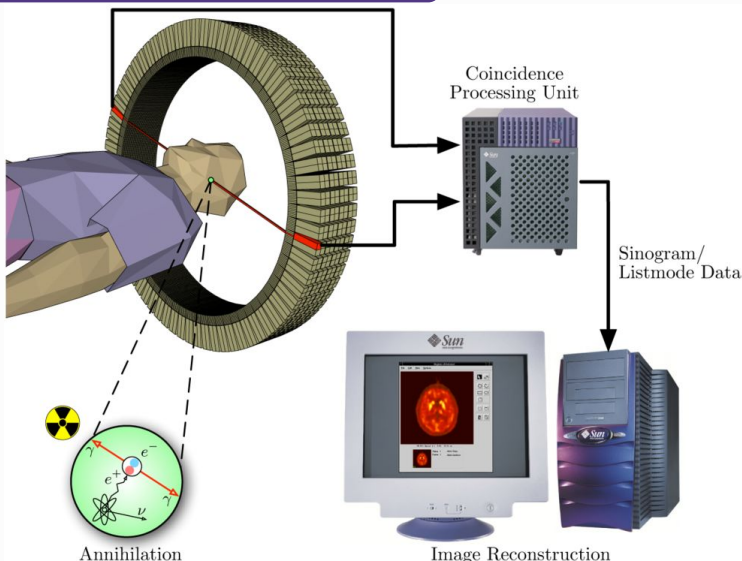
RMf



Tomografia per emissió de positrons

S'injecta glucosa unida a un **isòtop** que emet positrons.

Obtenció d'imatges en 3D que reflexen l'activitat del sistema nerviós.



PET