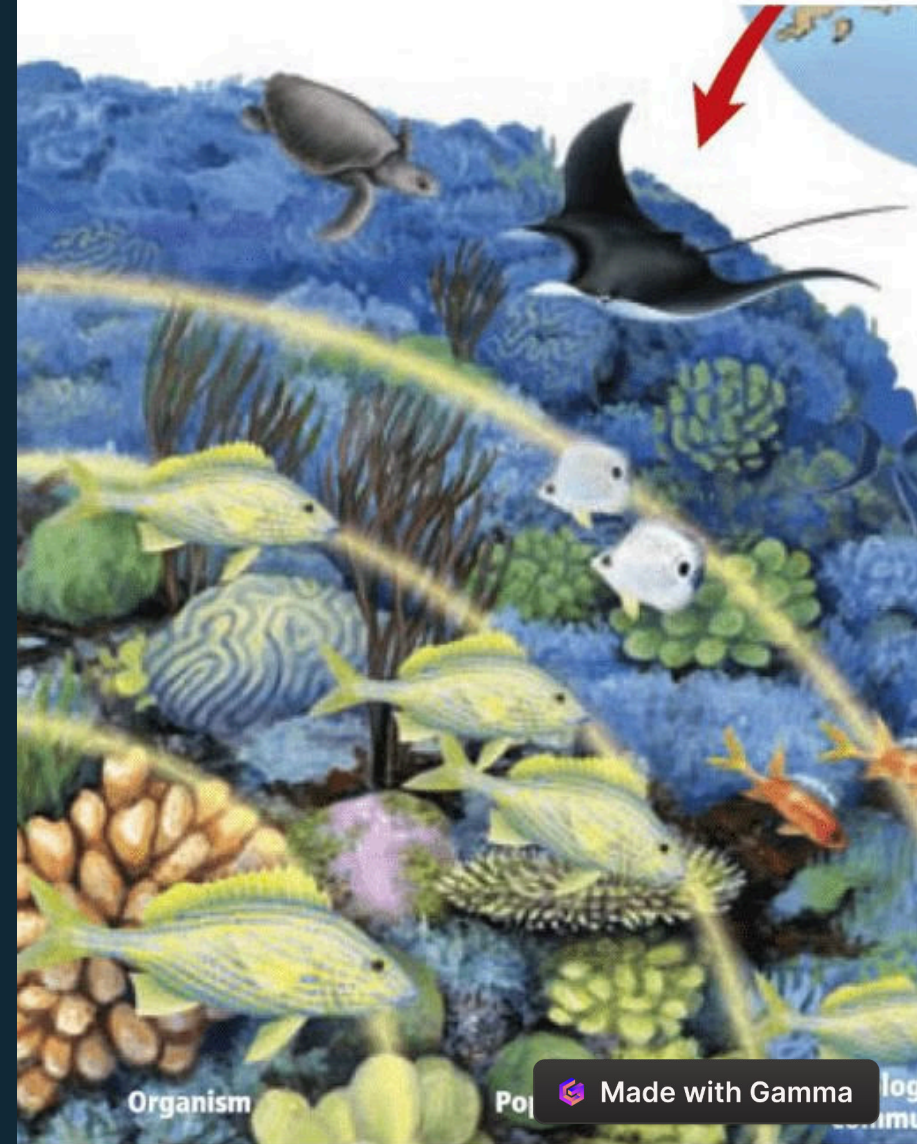


# ¿Qué es la Comunidad en un Ecosistema?

Una comunidad en un ecosistema se refiere a todas las poblaciones de organismos que coexisten en un área y se relacionan entre sí.

 by Misael Antonio Jiménez

## 3.1 Community Ecology



# Características de la Comunidad

## 1 Diversidad de Especies

Las comunidades pueden albergar una amplia variedad de especies, desde plantas hasta animales, creando una red compleja de interacciones.

## 2 Estructura Trófica

Las diferentes relaciones alimentarias entre los organismos definen la estructura trófica de una comunidad, incluyendo productores, consumidores y descomponedores.

## 3 Dinámica Poblacional

Las poblaciones en una comunidad experimentan cambios a lo largo del tiempo debido a interacciones como la competencia, depredación y mutualismo.

# OF ECOSY

DESERT ECOSYSTEM

# Interacciones entre los Seres Vivos

## Competencia

Dos especies compiten por los mismos recursos, lo que puede llevar a la exclusión de una especie.

Interspecific competition  
This occurs between members of different species in an ecosystem who require similar resources.

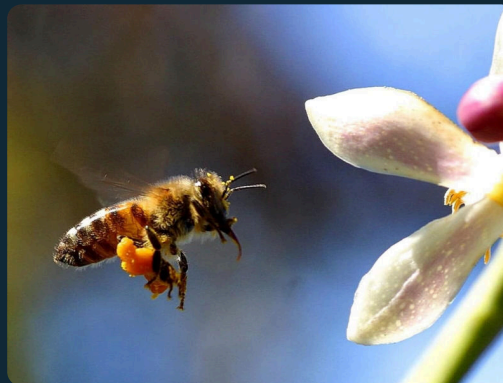


Examples are red/grey squirrels, brown/rainbow trout  
The organisms require similar but not exactly the same resources.

Energy in Ecosystems

## Mutualismo

Relación simbiótica en la que ambas especies se benefician mutuamente, como el caso de la polinización por insectos.



## Predación

Un organismo se alimenta de otro, regulando las poblaciones y manteniendo el equilibrio ecológico.



# Importancia de la Biodiversidad

**8M**

## Especies Conocidas

Se estima que hay al menos 8 millones de especies en la Tierra, de las cuales solo se han descrito una fracción.

**50%**

## Medicamentos

Aproximadamente el 50% de los medicamentos utilizados tienen su origen en la diversidad biológica, incluyendo plantas, animales y microorganismos.